



Vous êtes bien ici.

DOSSIER DE PRESSE

SAISON PRINTEMPS • ÉTÉ • AUTOMNE 2022

ALPES
IS HERE

SOURCE DE HAUTEUR





Édito

Vous êtes bien ici.

Notre manière de consommer et d'envisager nos activités de loisirs ont inévitablement évolué pour les raisons que l'on connaît depuis 2020. Le tourisme vert s'est ainsi consolidé l'été dernier en Isère avec la fidélisation d'une clientèle plus jeune et urbaine, en quête de grands espaces mais sensible à l'innovation. Des projets structurants sont venus façonner un territoire définitivement tourné vers l'avenir.

L'engouement pour notre destination encourage les acteurs locaux à se réinventer et à valoriser leur territoire tout en le respectant. Cette double approche est la clé du succès pour le développement d'un tourisme durable. Entre montagnes, massifs, lacs, forêts... notre département bénéficie d'un grand nombre d'atouts pour une immersion nature, le tout dans le respect profond de ce qu'elle peut offrir : le Plan montagne, les nouvelles mobilités avec CITIZ et bien d'autres dispositifs voient le jour pour se questionner et avancer toujours dans le bon sens.

Dans ce contexte, l'Isère fait la part belle à l'itinérance douce pour prendre le temps et s'émerveiller doucement, à pieds, à vélo, à cheval... Notre territoire fourmille de sentiers et de chemins adaptés au niveau de chacun offrant plus de 9 000 km de sentiers balisés PDIPR* et plus de 330 km de voies vertes et vélo routes.

La diversité des paysages du Grésivaudan dominé par la Chartreuse et Belledonne ou encore les sommets de l'Oisans, en passant par la douceur du plateau du Vercors, sont autant de bonnes raisons de découvrir ce territoire. Producteurs et artisans travaillent les produits du terroir pour le plus grand plaisir des épicuriens. Nous avons d'ailleurs développé depuis 2018 la marque IS HERE qui compte à ce jour 1083 produits agréés de 147 producteurs (agriculteurs et artisans) et réunit des produits qui reflètent la variété de la production agricole et artisanale du département de l'Isère.

Côté culture, l'Isère n'est pas en reste ! L'ouverture du musée Champollion monte à onze le nombre de musées départementaux à l'accès gratuit. Dans un autre registre, le Musée Archéologique du Lac de Paladru (MALP) vient d'être inauguré et invite au voyage vers le Néolithique final et l'an Mil. Nous sommes également fiers de lancer la seconde édition du Musée Electronique Festival mettant en lumière des talents français de la scène électro sur fond de patrimoine isérois.

Il s'en passe des choses en Isère... entre grandes marches en nature, longues balades à vélo, moultes courses de trail, large choix de bonnes tables, multiples gourmandises made in Alpes et pléthore de manifestations culturelles et sportives... Nous pouvons sans aucune pudeur clamer haut et fort, que vous serez bien ici !

* Plan départemental des itinéraires de promenade et de randonnée



Christophe Suszylo

Vice-président du Département de l'Isère
en charge du tourisme et de l'attractivité
Président d'Isère Attractivité



Nathalie Faure

Vice-présidente du Département,
déléguée à la montagne

Isère attractivité

44 quai de France
38024 Grenoble cedex 1
info@isere-attractivite.com
www.alpes-isere.com

Contacts presse

ISÈRE ATTRACTIVITÉ

CÉLINE VALETTE

+33 (0)4 76 00 33 56

+33 (0)6 08 70 87 93

celine.valette@isere-attractivite.com

AGENCE REVOLUTIONR

ANNE THIRIEZ

+33 (0)1 47 10 08 34

+33 (0)6 72 07 12 10

athiriez@revolutionr.com

Sommaire

Carte de l'Isère	p 2
Édito	p 4
Sommaire	p 8
Nouveautés - Les belles promesses de l'été	p 6
À découvrir	p 7
Tourisme durable - l'Isère prend l'initiative	p 9
Hébergement éco-responsable	p 10
Mobilité douce	p 10
Itinérance - Voyages nature	p 12
A bicyclette	p 13
A la journée	p 14
A pied	p 16
Activités douces - Reconnexion au naturel	p 17
Prendre soin de soi	p 18
Découverte	p 19
Avec des chevaux	p 20
Sensations fortes - Adrénaline garantie	p 21
Spots fraîcheur - Retour aux sources	p 24
Les pieds dans l'eau / Lacs et plans d'eau	p 25
Les pépites de l'Isère/ cascades et grotte	p 26
Gastronomie - Manger mieux, manger local	p 27
Des producteurs locaux investis	p 28
Des initiatives solidaires	p 29
Un territoire pour se régaler	p 30
Séjours - Le plein d'activités	p 31
Vacances actives	p 32
Intersaisons	p 33
Digital Nomads	p 34
Culture - Terres de patrimoine	p 35
Patrimoine historique et industriel	p 36
Arts, artisanat, transformations géographiques	p 37
Agenda - Jours de fête	p 39
Les festivals donnent le tempo	p 40
Des événements pour bouger	p 40
Autres rendez-vous à ne pas manquer	p 44
Les chiffres clés du tourisme en Isère	p 46
Venir en Isère	p 48
Isère Outdoor, l'appli indispensable	p 49

Nouveautés Les belles promesses de l'été



MASSIF DU VERCORS

Alpes d'Ishere - Restauration d'été

La créativité et la mise en œuvre de projets touristiques respectueux de l'environnement apportent des résultats tangibles à tous les étages du territoire.

À découvrir

Des plaines et des vallées jusqu'aux sommets de l'Oisans, les expériences à vivre se multiplient.

LES 2 ALPES / OISANS

Ouverture du Base Camp Lodge cet été

Ce nouvel établissement inauguré en décembre dernier sera ouvert cet été. Fruit d'une belle rénovation, il s'inspire des codes de la décoration montagnarde : bois, métal, très épuré et esprit trappeur. Comme dans l'établissement de Bourg-Saint-Maurice, différents types de chambres correspondent aux profils des vacanciers : chambres partagées (max. 10 pers. + cuisine, salon, salles de bain, toilettes), chambres double/twin, chambres capsules, chambres tribu, suites et master suites soit 32 chambres 106 lits. Il est complété par une salle de fitness, sauna, ski room, salle de conférence mais surtout un restaurant détonnant dirigé par le chef Vincent Visinet et un bar, le BC 7 (ambiance décontractée, cocktails maison, bières locales, DJ set selon les humeurs...).

À partir de 95€ par chambre de 2 pers./nuit, et à partir de 35€/pers./nuit pour les chambres partagées.

basecampplodge-les2alpes.com



CHARTREUSE

La ViaChartreuse le long du Guiers

Cette nouvelle voie verte de 12 km relie Saint-Joseph-de-Rivière à Saint-Laurent-du-Pont et à terme Entre-Deux-Guiers. Elle emprunte presque exclusivement des chemins existants ou des digues et s'enfonce le long du Guiers au cœur du Parc naturel Régional de Chartreuse. L'itinéraire est ponctué de belles découvertes : la ferme de Plantimay, la tourbière de l'Herretang, Villette, les sources du Guiers et de superbes points de vue sur les reliefs qui sculptent le paysage environnant.

coeurdechartreuse.fr/voie-verte-en-chartreuse

VAUJANY / OISANS

Le Vyonnais à fond sur le croque

Le dernier né des restaurants de Vaujany a fait du croque-monsieur l'élément essentiel de sa carte. Il offre une vue panoramique sur la vallée de l'Eau D'Olle ou encore la cascade de La Fare. En planche à partager ou en plat, venez découvrir le croque sous toutes ses formes, accompagné de produits régionaux et de charcuteries sélectionnés avec soin. Venez également découvrir le croque-monsieur en version... dessert !

À partir de 5,90€

le-vyonnais-restaurant-vaujany.eatbu.com

CHAMROUSSE / BELLEDONNE

Explore game inter station

À la croisée des chemins entre explore game et chasse au trésor, le city game de Chamrousse se vit sur smartphone entre Chamrousse 1650 - Recoin et Chamrousse 1750 - Roche Béranger. Cette aventure palpitante reprend les codes des escape games tout en bénéficiant de l'ambiance d'une station d'altitude.

Tarif : 27€ par groupe de 2 à 4 personnes.

www.chamrousse.com



CORNILLON-EN-TRIÈVES / TRIÈVES

Le Domaine des Hautes Glaces récompensé

La Revue des Vins de France a décerné le Prix du Spiritueux de l'année 2022 au Domaine des Hautes Glaces. Cette distillerie de whisky est la première au monde créée en agriculture biologique. Le Domaine des Hautes Glaces est membre de la Route des Savoir-Faire. La distillerie se visite et est ouverte aux dégustations.

hautesglaces.com

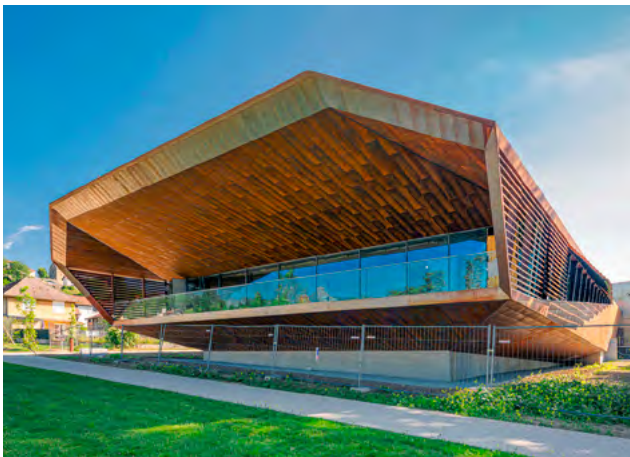
VAUJANY / OISANS

Le centre estival du Collet fait peau neuve

Le pôle multi activités de Vaujany est en pleine réhabilitation. En plus des infrastructures traditionnelles déjà présentes

(terrain de pétanque, tennis, basket, jeux pour enfants, frisbee, golf...) le site du Collet est entré dans une phase de réaménagement. Dès ce printemps, les vacanciers pourront apprécier de grandes terrasses panoramiques et des solariums pour profiter d'un temps de déconnexion au cœur des alpages.

www.vaujany.com



LAC DE PALADRU / PAYS VOIRONNAIS

Ouverture du musée archéologique du lac de Paladru (MALP)

Le MALP ouvrira après deux ans et demi de travaux sous appellation Musée de France. Il est dédié aux vestiges archéologiques engloutis sous les eaux du lac depuis près de 5 000 ans. Il offre un éclairage exceptionnel sur la vie des hommes de ces rivages à deux époques, le Néolithique et l'an Mil. Une nouvelle ère s'ouvre pour les collections archéologiques du lac de Paladru où après quatre décennies de fouilles (1972 - 1986 pour le site néolithique des Baigneurs, 1972 - 2009 pour le site médiéval de Colletière), des milliers d'objets ont vu le jour.

www.museearcheologiquelacdepaladru.fr

LES 2 ALPES / OISANS

Un bike park redessiné

La station des 2 Alpes et le nouveau délégataire des remontées mécaniques SATA Group/SATA investissent 128 millions d'euros sur les cinq prochaines années pour moderniser le domaine skiable et estival. En ce qui concerne le bike park de 100 km les améliorations sont programmées :

- Remise à niveau de la piste bleue Lilith (secteur du Diable, bas des pistes entre 2 400m et 1 600m).
- Création d'un nouveau tronçon sur la piste verte Vallée Blanche pour éviter la piste 4x4 mais surtout pour améliorer le flow.
- Réalisation d'un nouvel itinéraire d'e-bike bleu, plus accessible au cœur du domaine entre le haut du secteur Diable, le secteur Gours-Thuit et les Crêtes.
- Pour l'été 2023, création d'une nouvelle piste noire pour les férus de VTT (experts et pilotes chevronnés de la Mountain of Hell), la Black-Garden. Le niveau de difficulté sera « double black » !

- Une nouvelle piste de VTT sur neige entre 3 200m et 2 600m : Highway to Heaven (ouverte selon les conditions de neige).

www.les2alpes.com



VINAY / SAINT-MARCELLIN VERCORS ISÈRE

Nouvelle appli : Le Grand Séchoir hors les murs

Cette nouvelle application mobile permet de prolonger la visite du musée du Grand Séchoir. Une fois la géolocalisation activée sur le téléphone, elle permet de parcourir les paysages façonnés par la culture de la Noix de Grenoble et de visualiser sur la carte les séchoirs à noix traditionnels, les vergers AOP remarquables, les points de vue exceptionnels. L'appli propose aussi de bonnes adresses de producteurs et artisans qui valorisent la noix.

www.legrandsechoir.fr



AUTRANS MÉAUDRE EN VERCORS / VERCORS

E-trott'athlon : du biathlon en trottinette électrique !

Voilà une activité ludique, sportive et carrément insolite. On enfourche sa trottinette électrique, on roule sur les pistes d'Autrans (2 niveaux de pistes) et on vient tester les carabines à technologie optique (sans plombs donc pour plus de sécurité). Plaisir et sensations garantis pour tous, à partir de 7 ans. Expérience à tester de toute urgence.

www.e-trottathlon.fr

Tourisme durable L'Isère prend l'initiative



L'ORIEL DU SENEPY - LA MOTTE-D'AVEILLANS

En Isère, les initiatives se multiplient pour proposer des modes de séjours et de mobilités qui mettent la durabilité au centre du projet.

Hébergement éco-responsable

Associant charme, emplacement, accueil et prise de conscience de l'environnement, notre sélection d'hébergements isérois incarne ces valeurs d'éco-responsabilité prônées par les acteurs du tourisme. Passage en revue des solutions et comportements à adopter pour que les vacances soient belles et neutres en carbone.

LA MOTTE D'AVEILLANS / MATHEYSINE

L'Oriel du Sénépy

Situé à 45 minutes de Grenoble, et à 20 minutes des lacs Matheysins et du Monteynard, l'Oriel du Sénépy s'inscrit dans son environnement en puisant dans la terre les ressources nécessaires à son fonctionnement. Deux gîtes en dur pouvant accueillir 5 et 11 personnes, une yourte (2 à 3 pers.) et une cabane (2 pers.) sont disséminés dans la nature.

Pour ses petits déjeuners et ses paniers repas, l'Oriel du Sénépy favorise le circuit court. La découverte de sa table est aussi la découverte de la région Matheysine.

Enfin, la culture fait partie du projet grâce à la proximité créée avec les artistes alentour qui donnent une âme à ce site magnifique.

gites-oriel-senepy.fr



refugedelaboire.fr

LES PETITES ROCHES-EN-CHARTREUSE / CHARTREUSE

Les Petites Roches Insolites, intégration profonde

Ce gîte d'un nouveau genre est un exemple d'intégration moderne. Situé sur le plateau des Petites Roches, ce chalet est constitué d'une base traditionnelle semi-enterrée et recouvert d'un toit végétalisé. La terre et les végétaux sont parmi les meilleurs isolants thermiques et acoustiques. Le panorama sur le plateau et la proximité du village de Saint-Bernard-du-Touvet en font un lieu idéal pour séjourner au cœur d'un lieu inscrit dans une démarche de Haute Qualité Environnementale.

À partir de 350 €/nuit pour une capacité de 5 personnes.

www.petitesrochesinsolites.com

Mobilité douce

En vélo, en remontées mécaniques ou en transports, les trajets entre Grenoble, le territoire isérois mais aussi entre les vallées et les montagnes bénéficient d'un maillage dense et constamment développé.

LES 2 ALPES / OISANS

Objectif Flocon vert

La station de l'Oisans s'est lancée en janvier dernier dans la quête du label Flocon vert qui récompense les stations inscrites dans une démarche écologique globale. Dès cet été, des bus intra station 100% électriques circuleront pour limiter l'impact carbone. Dans la même veine, la station s'équipe en bornes électriques et encourage les résidences à faire de même dans les garages des copropriétés.

www.mairie2alpes.fr

VAUJANY / OISANS

Neuf parkings gratuits et des bornes de recharge

La station de l'Oisans met tout en place pour encourager les vacanciers à ne plus utiliser leur voiture pendant leur



BESSE-EN-OISANS/OISANS

Refuge de la Boire, au bout du monde sauvage

Cet ancien chalet d'alpage, rénové en refuge, est un exemple en matière d'écologie : bois local, isolation en matériaux non polluants, toilettes sèches, énergie renouvelable (panneau solaire...) rendent ce refuge quasi-autonome. L'eau est fournie par une source (non contrôlée) et la cuisine comme le chauffage sont assurés par la cuisinière à bois.

Sa situation au cœur de la vallée du Ferrand, à 1 900 m d'altitude, en fait un camp de base remarquable pour rayonner dans cette partie sauvage de l'Oisans.

Accueil jusqu' à 6 personnes.

Tarifs : nuitée : 80 € (2 nuits minimum) - Week-end : 160 € (2 nuits)

-Semaine : 490 € (7 nuits).

séjour. Les usagers qui viennent en voiture électrique pourront recharger les batteries de leur véhicule grâce aux nombreuses bornes installées dans les parkings. Des solutions de mobilité douce, notamment un "dédale" d'escaliers roulant et autres ascenseurs inclinés, permettent de se déplacer dans le village. En saison, le petit train gratuit de la commune permet de relier le Centre Estival du Collet au Pôle Sports & Loisirs de 8h30 à 18h30 avec un roulement toutes les 30 minutes. Enfin, une navette gratuite entre Vaujany et Bourg-d'Oisans dessert tous les hameaux de la commune avec 4 trajets par jour.

www.vaujany.com



ALPE D'HUEZ / OISANS

Les remontées du centre gratuites

Pour réduire l'utilisation des véhicules particuliers entre les différents étages de la station, les remontées Télécentre, Alpe Express et Télévillage seront gratuites tout l'été.

skipass.alpedhuez.com



VENOSC - LES 2 ALPES / OISANS

Venosc à 8 minutes des 2 Alpes en télécabine

Le village pittoresque de Venosc situé à 900 m d'altitude est relié aux 2 Alpes par une télécabine qui permet d'éviter les lacets de la route menant à la station d'altitude.

Tarif : 6,40€ l'aller/retour, gratuit pour les détenteurs d'un forfait 2 Alpes.



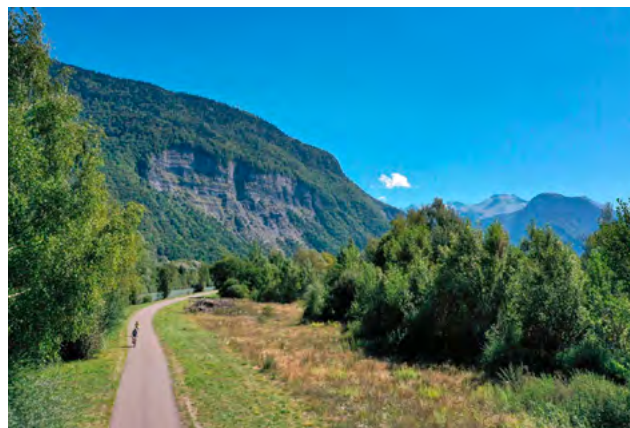
www.les2alpes.com

ALLEMOND, OZ, VAUJANY, ALPE D'HUEZ / OISANS

Eau D'Olle express, la remontée mécanique qui change tout

Un nouveau téléporté reliant Allemond à Oz station puis l'Alpe d'Huez ou Vaujany met ce domaine exceptionnel à 45 minutes de Grenoble tout en réduisant drastiquement l'empreinte carbone des dix derniers kilomètres de route. Les vacanciers à la journée mais aussi les saisonniers pourront ainsi démarrer par un survol de huit minutes au-dessus de la vallée et ses paysages magnifiques avant accéder aux différentes stations du domaine via les différentes remontées mécaniques connectées.

www.oz-vaujany.com



ALLEMOND - LE BOURG D'OISANS - VENOSC / OISANS

La voie verte bientôt reliée à Grenoble

La voie verte de la communauté de communes de l'Oisans relie aujourd'hui Venosc à Allemond en passant par Le Bourg-d'Oisans. À terme, elle rejoindra Grenoble et le réseau européen de voies vertes comme la ViaRhôna. Particulièrement appréciée des cyclotouristes, elle facilite les transitions entre les six vallées de l'Oisans et l'accès aux cols mythiques ou encore la montée de L'Alpe d'Huez.

www.bike-oisans.com

Itinérance Voyages nature



L'itinérance devient un art de voyager et de s'imprégner des différentes ambiances. En Isère, nombre de prestataires, guides, accompagnateurs, hébergeurs, gardiens de refuge et offices de tourisme intègrent cette notion d'itinérance dans leurs offres.

À bicyclette

La succession de paysages comme autant de cartes postales vaut largement le coup de pédale pour y parvenir. Le vélo, sous toutes ses formes, demeure le meilleur moyen de découvrir un territoire, aussi vallonné soit-il.

VERCORS

Grandes traversées tous azimuts

Le Vercors, par sa topographie et sa taille (1 350 km²), est une invitation à l'itinérance. Le réseau GTV (Grandes Traversées du Vercors) regroupe les petites entreprises locales qui participent au développement du tourisme itinérant : hébergeurs, voyageurs, transporteurs, loueurs et prestataires d'activités. Pour faciliter la logistique, le site a répertorié une dizaine de séjours itinérants, pour lesquels des hébergements sont proposés à la réservation. En plus de la randonnée pédestre et VTT, des séjours "prêt à partir" en VAE, trekking, trail et à cheval sont répertoriés. Pour préparer son périple, le mieux est de se rendre sur le site www.montourenvercors.com où les grands itinéraires à pied et à VTT sont présentés. Pour la randonnée pédestre, une dizaine de tours et traversées sont proposés. Pour le VTT, trois grandes randonnées sont tracées parmi les 1 500 km de sentiers balisés, pour des durées de 3 à 6 jours.

www.montourenvercors.com

BESSE-EN-OISANS / OISANS

VTTAE : Plateau d'Emparis en 2 jours

Aventure Electrobike a monté ce séjour itinérant de deux jours sur le plateau d'Emparis en VTTAE au départ de la Grave. Le plateau, classé Natura 2000, s'étend sur de vastes vallons verdoyants où le lac de Lérié et le lac Noir reflètent les arêtes de La Meije. Cette micro-aventure comprend la nuitée en refuge et les repas. Plusieurs variantes sont envisageables pour s'adapter au niveau du groupe (3 à 6 personnes) mais un bon niveau physique est requis.

Tarifs : 150 € avec nuit et repas (à partir de 12 ans).

www.aventure-electrobike.com/randonnees-enduro

CHAPAREILLAN / CHARTREUSE

Le tour de Chartreuse en VAE accompagné

Au départ de l'Alpette, ce voyage exceptionnel à partager en famille ou entre amis fait partie des roadtrips de référence à vivre en Isère. Pendant sept jours, accompagnés d'un(e) guide, les micro-aventuriers découvriront le massif peu connu de la Chartreuse, ses déserts, ses cols, ses forêts et ses villages. Les petites routes, les hameaux pittoresques, les points de vue remarquables sur le Grésivaudan, Belledonne ou les côtes du lac du Bourget rempliront les journées. Les nuits en gîte et les repas sont compris.

À partir de 725€ /pers. pour 7 jours/ 6 nuits. (location VAE en plus : 150 €)

www.alpette.com

VIENNE / VIENNE-CONDRIEU

ViaRhôna, véloroute du futur, entre Saint-Romain-en-Gal et Condrieu

La ViaRhôna s'étire du lac Léman à la Méditerranée sur 815 km le long du Rhône. Cette voie cyclable est conçue pour l'itinérance en 25 étapes. La 11^{ème} étape intègre le tronçon du territoire de Vienne Condrieu qui est le théâtre d'aménagements innovants. Aux abords de l'île du Beurre, la piste cyclable utilise un revêtement éco-conçu composé de graviers locaux et d'un produit d'origine végétale issu de l'industrie papetière. Ce procédé écoresponsable unique en France a l'avantage de drainer les pluies et la couleur ocre se fond dans le paysage...

www.viarhona.com

LES ROCHES-DE-CONDRIEU / VIENNE CONDRIEU

Itinérance hybride mi-terre mi-fleuve

Véronique et Bernard proposent de nouvelles balades Boat'n'bike (bateau et vélo) avec plus de gourmandises et toujours dans une ambiance slow tourisme. Quatre embarcadères sur le Rhône permettent de monter à bord de ce splendide catamaran autonome en énergie grâce à 20 panneaux solaires et qui peut accueillir jusqu'à 53 passagers. Le paysage se dessine au fil du fleuve et longe les coteaux de Côte-Rôtie et de Condrieu. Le programme peut conjuguer croisière et balade à vélo avec escale dégustation chez un vigneron. Le déjeuner s'organise à bord ou dans l'un des restaurants typiques d'Ampuis ou des Roches-de-Condrieu.

www.canotiersboatnbike.com



Voyages nature en Isère
Une nouvelle brochure dédiée à l'itinérance douce

Isère Attractivité a façonné un nouveau guide autour des voyages nature. Il fait la part belle aux balades multiples et variées au cœur de l'Isère pour les marcheurs, cavaliers, cyclistes... Ce territoire regorge de trésors dévoilés et recensés dans cette brochure haute en couleurs et riche en itinéraires. On y trouve également des projets d'itinérances insolites ainsi que des conseils illustrés.

www.alpes-isere.com

À la journée

Il suffit de quelques heures pour s'évader. En boucle ou en étoile et même en revenant sur ses pas, chaque randonnée offre son lot de paysages.

ISÈRE

18 Balades familiales en vélo électrique

Afin de valoriser l'offre d'itinéraires emblématiques pour la pratique du vélo à assistance électrique et du VTT à assistance électrique (VAE - VTAE), Isère Attractivité publie un document proposant 18 Balades électriques en Isère. Chacune d'entre elles permet de découvrir un site naturel ou culturel majeur du territoire isérois. Les parcours sécurisés sont accessibles pour une pratique de loisirs débutante et familiale (de 10 à 30 km). Enrichi de conseils pratiques, chaque parcours décline ses bons plans et services spécifiques (loueurs de VAE, sites à visiter, prestataires proposant des services pour l'accueil de vélo...). Ce magazine a aussi pour vocation de développer cette activité auprès des clientèles excursionnistes et en séjour en Isère. Edité à 15 000 exemplaires, le document Balades électriques en Isère est diffusé dans les offices de tourisme du territoire, chez les prestataires de VAE et sur les évènements vélo.

www.alpes-isere.com



OISANS

Sur les traces du Tour

Bike Expérience 21 propose, pour des groupes de cyclistes, des sorties à la journée de type étape du Tour entre l'Oisans, le Briançonnais et la Maurienne voisine.

Au programme : montées de l'Alpe d'Huez, cols du Lautaret, Galibier ou encore Croix-de-Fer... Accompagnés par un moniteur et suivis par une navette, les cyclotouristes évoluent comme des pros. De juillet à septembre, une à plusieurs fois par mois ou sur demande.

Dates et tarifs :

be21.store/sejour-encadrement

AURIS-EN-OISANS / OISANS

Nouvelles pistes VAE

Grâce aux nouveaux tracés proposés par le Bike Park de l'Alpe d'Huez, les chemins alentour deviennent accessibles aux VTAE. Venez profiter des paysages somptueux de l'Oisans sans efforts... ou presque : partagez en famille ou entre amis le plaisir de l'effort sans vous mettre dans le rouge !

Une piste verte, une bleue, 2 rouges et 3 noires ainsi qu'une borne de recharge au col de Cluy en complément des restaurants et commerces partenaires e-bike sur la station.

www.bike-oisans.com



VERCORS

Tour des Quatre Montagnes en cyclo

Cette boucle de niveau intermédiaire relie les villages d'Autrans-Méaudre en Vercors, Lans-Vercors et Villard-de-Lans. En plus des villages, vous traverserez les hameaux du Peuil, du Bouchet et Villeneuve, et passerez par Ville Vieille et Les Francons.

Toute une partie de l'itinéraire longe les vastes prairies du plateau et s'enfonce dans la forêt. Le retour s'effectue par la petite route rafraîchissante des gorges du Méaudret.

Topo : durée : 3 à 4 h / distance : 42 km / dénivelé : 684 m

www.alpes-isere.com

ViaVercors

La ViaVercors se dessine sur plus de 55 km et traverse toutes les stations-villages. Cette voie éco-citoyenne est ponctuée de points d'arrêts pédagogiques, des fermes à visiter, des bonnes adresses à découvrir ou encore des pauses jeux pour les enfants et les familles.

Entre paysages de montagne, cours d'eau, faune et flore remarquables, ces parcours sont majoritairement sécurisés et interdits aux véhicules motorisés. Les bonnes adresses à ne pas manquer : l'atelier créatif des Petites Fées, Vercors Cuir, la ferme Rony, la chèvrerie des Cabrioles...

via.vercors.fr

VERCORS

Safari avec les accompagnateurs nature et patrimoine

Pour approcher au plus près les chamois ou écouter le brame du cerf, il faut se tourner vers les Accompagnateurs Nature & Patrimoine du Vercors. Ces guides diplômés se comportent comme des passeurs entre le milieu naturel montagnard et une société en quête de valeurs environnementales.

www.accompagnateurs-vercors.com

CHARTREUSE

S'immerger en pleine nature avec l'Escape Wild

Cet escape game de 24h allie jeux de réflexion, de force et d'adresse. L'aventure se déroule sur un terrain d'un hectare proche d'une forêt et d'une rivière, avec comme thématique la survie. Ludique et pédagogique, le concept rassemble familles et amis qui se prennent rapidement au jeu. Au fil des 24h, les participants doivent trouver le matériel pour la nuitée sous tente (1 tipi par cellule familiale), le matériel pour le feu et les ingrédients pour préparer les menus. Séjour à partir de 12 ans. Départ assuré à partir de 5 participants.

Tarif à partir de 220 €/pers. comprenant le dîner, le petit déjeuner et le matériel de bivouac.

www.lappeldelanature.com/micro-aventure



GRESIVAUDAN CHARTREUSE

De Saint-Pancrasse à Saint-Bernard-du-Touvet sur les traces des Huguenots

Inspirée du périple des Huguenots entre la Drôme et l'Allemagne au XVII^{ème} siècle, cette randonnée relie Saint-Pancrasse à Saint-Bernard-du-Touvet et dévoile le plateau des Petites Roches. L'étape comporte de nombreuses vues en balcon sur la vallée et le massif de Belledonne. Il est possible de faire étape dans un des gîtes du Plateau à Saint-Pancrasse, la Fruitière à Saint-Bernard-du-Touvet ou le gîte de groupe au col de Marcieu. Les producteurs à rencontrer sur le plateau sont la Ferme des Grenettes (œufs et porcs plein air en agriculture biologique), Mohair des Petites Roches (élevage de chèvres angora, produits en laine mohair), Brasserie Artisanale de la Dent

de Crolles, Ferme des Petites Roches (fromages et dérivés à base de lait de chèvres), Magasin Général (épicerie bio locale, fromages, vrac...), Miel de Chartreuse à Saint-Bernard, Ferme de Bellechambre à Sainte-Marie-du-Mont (fromage et lait de vache, table d'hôte).

www.surlespasdeshuguenots.eu



LES 7 LAUX / PRAPOUTEL / BELLEDONNE

Le Habert d'Aiguebelle

Considérée par les locaux comme le plus beau des parcours Bel'Vélec des 7 Laux, cette boucle de 19 km et 1 000 m de dénivelé s'adresse aux vététistes de bon niveau. Une partie de portage d'environ 400 m et une descente technique sont à prendre en considération. En revanche, l'environnement et le panorama sur la Chartreuse en font un itinéraire de premier choix avec la possibilité de dormir au refuge du Habert d'Aiguebelle pour prolonger le plaisir.

www.utagawavtt.com



Routes des Savoir-Faire

En Chartreuse, dans l'Oisans, le Trièves ou dans le Vercors, prendre les routes des Savoir-Faire, c'est partir à la découverte d'une palette d'artisans, d'artistes, de spécialistes passionnés

par leur art. Un art cadencé, rythmé et porté par des femmes et des hommes qui travaillent dans un cadre de vie qui est source d'inspiration et un environnement exceptionnel. C'est rencontrer des passeurs de Savoir-Faire qui font aimer les trésors et les richesses des terres iséroises.

www.alpes-isere.com

À pied

Prendre son temps, méditer, découvrir, partager, se sentir mieux dans sa peau... tel est le ressenti des randonneurs au terme d'un périple de quelques jours. Marcher n'a jamais été aussi en vogue !

CHAMROUSSE / BELLEDONNE

La chaîne de Belledonne en 2 jours

Au départ de Chamrousse, le GR® 738 permet d'explorer la chaîne de Belledonne et ses variantes. La présence d'un guide est vivement conseillée pour profiter au maximum des possibilités du massif, observer sa faune ou encore assurer la sécurité du groupe. Le guide organisera également le bivouac ou la nuit en refuge suivant l'itinéraire souhaité. Pour une traversée, le retour au point de départ est assuré par la navette du bureau des guides. Ce GR est aussi praticable en trail.

guides-chamrousse.fr

OISANS

Le GR® 54 en 13 jours

Cette itinérance au long cours proposée par Cyril Valois, accompagnateur en montagne basé à Bourg-d'Oisans, emprunte le GR® 54 en complète autonomie : nuit en bivouac et port du sac à dos. L'effort est certes intense mais l'immersion en montagne est encore plus forte ! La portion du Parc national des Écrins passe au pied des géants : Meije, Agneaux, Sirac, Muzelle pour ne citer que les 3 000. Bien que long, cet itinéraire exceptionnel demeure accessible à tout bon randonneur. Le matériel de bivouac est fourni (à l'exception du sac à dos) : tente, duvets 0°C et matelas, équipement de cuisine, bâtons. À partir de 890€/pers. (5 à 8 personnes). Du 7 au 19 juillet et du 23 juillet au 4 août.

www.element-montagne.fr



Tour gourmand du Vénéon en 3 à 5 jours

Ce périple entre refuges, gîte d'étape et hôtels dévoile les alentours de Saint-Christophe-en-Oisans avec la découverte d'une spécialité culinaire chaque soir. La vallée du Vénéon, située en plein cœur du Parc national des Écrins, sera le

théâtre de cette itinérance gourmande agrémentée de paysages sauvages : alpages, forêts, aiguilles acérées et glaciers. Ce séjour en liberté de 3 à 5 jours est destiné aux marcheurs de niveau moyen.

À partir de 123€/pers. (3 jours) comprenant les nuits et tous les repas.

avec-saint-christophe-en-oisans.addock.co



Plateau d'Emparis à cheval en 2 jours

Au départ de Besse pour atteindre le plateau d'Emparis par le GR® 54, cette aventure de 2 jours lie le destin du cavalier à sa monture. Une fois sur le plateau aux allures de steppe mongole le dépaysement est garanti : lac Lérié, lac Noir, edelweiss, marmottes et vue sur La Meije et le Râteau ainsi que sur les Grandes Rousses ou encore les aiguilles d'Arves. La nuitée est organisée au refuge du Fay, avec soirée autour de la cheminée et dégustation des délicieux farcis, spécialité locale.

À partir de 285 € pour les 2 jours cheval, repas et hébergement compris.

evasionmontagnarde-oisans.com

CHARTREUSE

Echappée insolite de 7 jours

Ce voyage itinérant en Chartreuse raconte l'histoire d'un territoire préservé où l'homme s'est établi en harmonie avec la nature. Encadrée par un accompagnateur diplômé qui connaît très bien le pays, cette «Échappée buissonnière et insolite» dévoile les secrets de Chartreuse. La randonnée est accessible aux marcheurs de niveau moyen, dès 12 ans.

À partir de 849€/pers. pour 7 jours / 6 nuits en pension complète avec portage des bagages.

www.alpette.com

VERCORS

Randonner avec un âne

Changer ses habitudes et randonner autrement... Ici, dans le Vercors, les ânes et les mules sont de vrais compagnons de rando : ils ont parfois mauvais caractère, mais leur charme nous fait tout oublier. Véritables sherpas, ils allègent de bien des poids, ce qui offre tout le loisir d'apprécier pleinement la randonnée. Et ce ne sont pas les enfants qui vous diront le contraire ! Randonnées itinérantes de plusieurs jours, à la journée ou pour quelques heures, tout est possible avec les organismes présents sur le territoire.

accompagnateurs-vercors.com

Activités douces Reconnexion au naturel



LES FORÊTS DE CHARTREUSE

Se ressourcer, se retrouver avec soi-même et ses proches est une attente importante. Profiter des vacances pour effectuer ce travail sur soi demeure le meilleur moyen d'y parvenir. En Isère, la dimension nature du territoire permet ces moments privilégiés de relaxation, détente, méditation.

Prendre soin de soi

Associer des plages de relaxation, détente, méditation, oxygénation à la nature multiplie les effets recherchés. La beauté d'un paysage, la douceur d'un coucher de soleil ou le calme d'un lac suffisent parfois à enclencher le processus de régénération.

ALPE D'HUEZ / OISANS

Vinyasa au grand air

Les adeptes de yoga vinyasa pourront enchaîner leur flow sur les berges du lac Besson. Pratiquer en extérieur intensifie la déconnexion grâce aux stimuli sensoriels que sont le vent, le bruit de l'eau, des oiseaux, la température extérieure, ou encore la luminosité du soleil... L'altitude induit après quelques jours une meilleure oxygénation, la respiration étant l'élément fondamental dans une bonne pratique de yoga. La séance se termine toujours par un moment de relaxation et de méditation pour assimiler les efforts fournis. Yoga en plein-air (Séance dynamique en nature, se reconnecter à l'essentiel, lâcher-prise, lac Besson), Yoga au Pic Blanc à 3 330m (Séance énergétique en altitude).

www.laurasana.yoga

CHAMROUSSE / BELLEDONNE

Yoga paddle

Le SUP Yoga proposé sur la retenue collinaire du lac de Roche, à 1 750 m, réunit la fluidité de l'eau et la force des sommets. La nature et l'eau sont une source d'énergie immense, le SUP Yoga donne l'opportunité de se ressourcer au contact de ces éléments et la capacité à être dans l'instant présent. À pratiquer aux meilleurs moments de la journée, en matinée et au coucher de soleil.

À partir de 35 € la séance.

www.chamrousse.com



CHAMROUSSE / BELLEDONNE

Rando-sophro

Accompagnatrice en montagne expérimentée et sophrologue, Emmanuelle vous emmène en montagne pour une expérience rando-sophro. Lors de la marche, elle

propose des pratiques de relaxation dynamique, accessibles à tous, en utilisant des mouvements corporels très simples, la respiration, la concentration, les cinq sens...

À partir de 30€/pers. dès 12 ans.

www.chamrousse.com

LES 2 ALPES / OISANS

Atelier Bois et Sens à Venosc

Associer la fabrication de cuillères à la méditation « pleine présence » offre un pont entre la tranquillité et l'effort. Elisabeth Beaupère en est persuadée et, a monté cet atelier où on se calme, on se retrouve au sein d'un groupe et en même temps, on découvre une activité calme, constructive et productive. La sculpture de cuillères en bois vert est une activité créative, physique et précise. Elle s'appuie sur des techniques manuelles traditionnelles et un outillage simple.

À partir de 50€ pour 3 heures.

www.les2alpes.com

AURIS-EN-OISANS / OISANS

Les énergies minérales

Spécialiste des minéraux, Laëtitia propose de découvrir l'énergie des pierres et cristaux. Un moment de méditation et de détente accompagné par l'énergie minérale omniprésente en Oisans. Cette activité, hors du temps, est à la fois ressourçante, apaisante et énergisante.

lecrystalmandragore@hotmail.com

BOURG-D'OISANS / OISANS

Yoga dans des lieux insolites

Combiner une séance de yoga et des spots d'exception en choisissant les meilleurs moments de la journée : le matin pour booster sa vitalité ou en fin d'après-midi pour redescendre en douceur et méditer sur sa journée. C'est la belle promesse faite par Florence Crosasso avec l'Association Arts Yoga Expression et Création.

À partir de 15 €/pers. ou 12 €/pers. pour 4 pers. de la même famille.

ayec@orange.fr

VENOSC - LA DANCHÈRE / OISANS

Séjour vivifiant au cœur de la nature

Pour aller au fond des choses, ce séjour immersif est animé par Caroline Purkhardt (PhD, coach, maître de T'ai Chi et Reiki et propriétaire du Lodge). Sa capacité d'écoute, son empathie et son amour de la nature constituent une belle proposition. L'objectif est de rencontrer la sagesse du corps et la justesse des pensées. Pour y parvenir Caroline vous guide avec perspicacité dans le choix des activités à vivre en toute liberté. Le site exceptionnel du Lauvitel Lodge au cœur du parc des Écrins contribue largement à la réussite de cette quête.

À partir de 650 €/pers. (ou 495 €/pers. en occupation double) pour 4 jours / 3 nuits en pension complète + accompagnement de Caroline.

www.lauvitel.com



PLATEAU DES PETITES ROCHES

Sylvothérapie avec Sylv'être

Anne-Sophie Ayache considère depuis son plus jeune âge la forêt du massif de la Chartreuse comme sa seconde maison. Elle a passé un BTS Gestion forestière et une licence professionnelle de valorisation des produits et des espaces montagnards qui la conduisent tous les jours dans les bois. Elle propose désormais à quelques chanceux de l'accompagner dans son univers en mode marche consciente pour s'imprégner de l'énergie des arbres. Ce travail améliore le bien-être associé à l'ouverture et la réceptivité des sens.

À partir de 40€/pers. (dès 11 ans), jusqu'à 10 participants et 15 €/enfant jusqu'à 8 participants pour 2 à 3 heures de bains de forêt. En option, sylvothérapie + yoga (57€/pers./ jour) ou sylvothérapie + Qi Gong (80€/pers./jour).

www.sylvetre.fr

VAUJANY / OISANS

Balade philosophique

Sur le site du Collet, partez pour une balade contemplative, accompagné d'un philosophe qui vous guidera dans votre réflexion et apaisement. S'aligner avec la nature pour être mieux dans son esprit, tel est le but de cette démarche qui se tiendra les 21 juillet et 11 août.

Amandine Vayr 04 76 80 77 08

LES 7 LAUX / BELLEDONNE

Respiration et cohérence cardiaque en altitude

Spécialisée dans l'éveil du corps par le toucher, Fabienne Hélip enseigne également des techniques de sophrologie et de cohérence cardiaque. Cette dernière méthode respiratoire permet de réguler le rythme cardiaque en cas de stress et de forte émotivité. La pratique se fait en extérieur, avec des variations de rythme... À la fois dynamisante et relaxante, la respiration associée à du mouvement vous permet d'adapter le corps et l'esprit à l'environnement extérieur.

À partir de 60€ la séance de 1h15.

fabiennehelip.com

VERCORS

Sym Bio Se

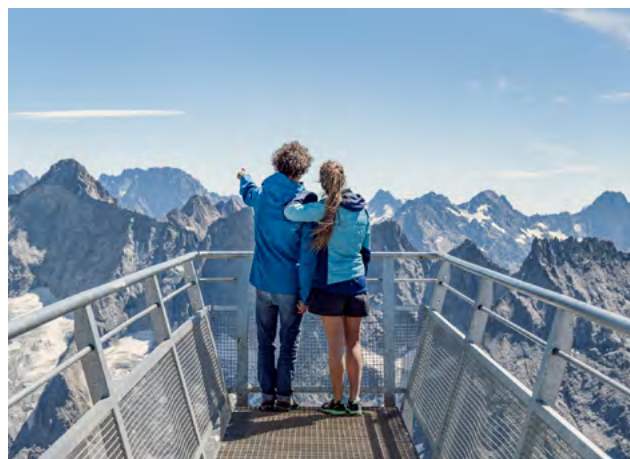
Nicolas Lespinasse, professeur de yoga spécialisé dans l'approche autour des sons, et Marie Ledoux, instructrice en yoga de la voix et spécialiste du massage ayurvédique, exercent au centre Symbiose. Ce lieu est dédié à la pratique spirituelle et au maintien de la vitalité à travers le yoga et l'ayurvéda. Le yoga apporte cette dimension spirituelle à travers une démarche qui va du corps le plus dense vers le corps le plus subtil. L'ayurveda est une médecine préventive traditionnelle de l'Inde qui prend en compte l'individu dans sa globalité.

À partir de 20€/pers. (base 3 pers.) pour un atelier d'automassage ayurvédique de 1h30.

www.centresymbiose.fr

Découverte

Les paysages ne coupent pas le souffle, comme on le lit trop souvent, mais donnent envie d'inspirer à plein poumons et ainsi prendre conscience de la beauté de l'éphémère.



LES 2 ALPES / OISANS

Voyage au-dessus du vide

Cette excursion vers les sommets des 2 Alpes emprunte la télécabine du Jandri express et le funiculaire du Glacier pour parvenir à 3 400 m. Les pieds dans une neige éternelle, le regard se porte vers une vue époustouflante à 360° où le mont Blanc, le mont Ventoux, le massif central et les Alpes italiennes se détachent de l'horizon.

La contemplation passée, place à la sensation avec le Belvédère des Écrins : une passerelle de 7 m de long surplombe 1 500 m de gaz. Une aventure hors du commun, magique et accessible car même les enfants à partir de 10 ans peuvent le faire !

www.les2alpes.com

Canoë et paddle... au fil de l'eau !

Cet été, quoi de plus agréable que de profiter de la fraîcheur de la rive à Bourg-d'Oisans... une balade apaisante au fil de l'eau dans un cadre bucolique. Une activité très facile d'accès pour tous, encadrée par Neil Wilson, en canoë pour une heure de balade facile, ou en paddle pour une sortie plus fitness. Les enfants pourront également profiter de cette aventure aquatique à partir de 3 ans en embarquant sur le canoë avec un adulte.

Infos : 10€/enfant et 15€/adulte la location de canoë - 20€ la location de paddle (à partir de 14 ans).

www.bourgdoisans.com



Canoë sur le lac du Sautet

Cette randonnée lacustre sur les eaux turquoise du lac du Sautet conduit dans les méandres des gorges de la Souloise. Au cours de cette balade sur l'eau, vous aurez le plaisir d'admirer les demoiselles coiffées, splendides colonnes minérales surmontées de leur chapeau.

Location de canoë à partir de 10 €/heure.

www.wildsportadventure.com



Croisière sur le Lac de Monteynard

Le bateau La Mira vous emmène en croisière pour découvrir l'histoire et les richesses naturelles du lac de Monteynard. Cette croisière commentée d'1h30 mène dans la gorge du Drac ou de l'Ebron, en fonction des conditions de vent. Incontournables, les fameuses passerelles himalayennes. Le retour à l'embarcadère se fait au milieu de voiles de toutes les couleurs.

Croisière déjeuner à partir de 50€/pers.

la-mira.com



En bateau à roue sur l'Isère

A quelques encablures de Grenoble, à hauteur de Saint-Marcellin et jusqu'à Saint-Nazaire-en-Royans, l'Isère offre l'aspect inattendu d'un paysage aux allures de «bayou» où le bateau à roue, de style Mississipi, glisse sur un plan d'eau calme. La croisière offre la découverte de la flore et de la faune et du patrimoine architecturale des villages de La Sône et de Saint-Nazaire-en-Royans avec en toile de fond les vertigineuses falaises du Vercors et les roches rouges du Royans. La sortie peut être combinée avec les visites de la Grotte de Thaïs et du Jardin des Fontaines Pétrifiantes.

www.visites-nature-vercors.com

Paddle sur le plan d'eau de Valbonnais

Activité accessible à tous, le SUP (Stand Up Paddle) permet de découvrir la glisse de manière ludique et familiale sur les eaux calmes du lac de Valbonnais. Plus sportive, la descente en rafting sur la rivière de la Bonne.

www.asbelsports-loisirs.fr



Avec des chevaux

Equidanse – La Médiation Equine

La médiation équine est une relation d'aide ou de soin médiée par le cheval. Il n'est pas nécessaire de savoir monter à cheval ni même d'être familier avec cet animal, les séances se déroulant à pied. Cheval et Intuition, une journée au contact des chevaux pour se reconnecter à son intuition, transmission d'outils PNL (Programmation neuro-linguistique) personnalisés et travail énergétique.

À partir de 90€ /adulte, 75€ / ado.

Cheval et Moi | Emotion Adolescence : un weekend à la rencontre de soi-même pour les adolescents avec activités de groupe (travail sur les émotions et l'expression) et temps de parole individuel afin de déterminer ses objectifs et gagner en confiance en soi.

À partir de 165€ / adolescent.

www.equidansetherapie.com

Sensations fortes Adrénaline garantie



Sommets, cavités, torrents, falaises et courants d'air chaud jalonnent un territoire taillé pour vibrer. Les guides de haute montagne et les nombreux encadrants diplômés d'État partagent leur passion des sports à sensations : alpinisme, escalade, sport d'eau vive, parapente, spéléologie...

ALPE D'HUEZ / OISANS

Haute école d'alpinisme

Cette sortie en montagne, proposée par le bureau des guides, allie une pratique initiatique de l'escalade à un panorama digne des grands sommets alpins. L'approche se fait en télécabine jusqu'au Pic Blanc (3 330 m), point culminant du domaine. Pendant cette course, différentes techniques d'alpinisme sont enseignées notamment de cramponnage pour évoluer sur glacier et une progression sur arête rocheuse jusqu'au Pic Bayle à 3 465 m. De la crête sommitale des Grandes Rousses, le panorama sur le mont Blanc, la Meije, le Vercors, la Chartreuse et les Aiguilles d'Arves, vaut toutes les récompenses.

À partir de 130€/pers. (base 3 pers.) avec le bureau des guides.

guidesoisans.com

ALPE D'HUEZ / OISANS

Via ferrata des Gorges de Sarenne

On a ici le choix entre deux parcours, un dit découverte et le second plus sportif de la Pierre Ronde. Celui des gorges de Sarenne est parfait pour débuter et accessible en une demi-heure de marche de l'Alpe d'Huez. La ligne de vie est ancrée le long d'une paroi pour évoluer en toute sécurité. Quelques passages verticaux permettent de s'initier aux rudiments de la grimpe et apprivoiser la sensation de vide.

À partir de 60€/pers. avec le bureau des guides.

guidesoisans.com



LES 2 ALPES / OISANS

Ski d'été sur le plus grand glacier skiable d'Europe

Skier en été est une expérience qui a tendance à se raréfier en raison du réchauffement climatique, alors autant en profiter sur le plus grand glacier skiable d'Europe aux 2 Alpes : 120 hectares de pistes au-dessus de 3 000 m. L'expérience se déroule de bon matin - dès 7h - pour profiter des quelques heures où la neige dégèle et procure des sensations de glisse et d'accroche exceptionnelles. Un snowpark de renommée internationale est animé par des experts mais demeure ouvert à tous. Un espace débutant où on apprend le ski et le snowboard côtoie un stade pour peaufiner sa technique. Du beau spectacle avec les équipes nationales qui s'entraînent.

Ski pass 43,5€/pers.

www.les2alpes.com

CHAMROUSSE / BELLEDONNE

Portaledge, dormir à même la falaise

Le bivouac en portaledge consiste à passer une nuit accroché à la falaise, à l'instar des alpinistes engagés dans des ascensions de grandes voies. Dans un lit solidement arrimé à la roche, les participants profitent d'une nuit insolite, loin de la pollution lumineuse et sous des étoiles scintillantes.

À partir de 140€/pers. (dès 12 ans).

www.chamrousseaventures.com



SAINT-CHRISTOPHE-EN-OISANS / OISANS

Eaux vives sur les eaux turquoise du Vénéon

C'est face au glacier des Fétoules et à 50 minutes de Grenoble que la base de rafting du Vénéon propose de descendre les eaux vivifiantes du Vénéon et de ses affluents. Au programme : rafting, hydrospeed ou encore hot-dog et airboat pour s'initier au canoë. Ces activités en eaux-vives procurent une vraie dose de plaisir et de sensations. En formule baptême ou en stage, elles s'adressent à tous les participants qui savent nager.

Tarif par personne à partir de 27€ pour un baptême ; 58 € pour 2 activités ; 145 € pour un week-end.

www.rafting-veneon.com

OZ-EN-OISANS / OISANS

Un bain de fraîcheur dans le canyon

Eaux cristallines, toboggans, sauts naturels, sensations fortes... le tout encadré par un moniteur expérimenté, voici le cocktail détonnant que proposent les guides de l'Oisans dans le canyon d'Oz. Une sortie à sensations pour découvrir les joies de l'eau vive en toute sécurité, qui permettra aux plus intrépides de profiter d'une pause rafraîchissante en plein cœur de l'été.

À partir de 60€/pers. pour une sortie à la demi-journée dès 10 ans.

www.guidesoisans.com

Trottinette électrique tout terrain

Pour découvrir les alentours de la station d'Auris, l'utilisation de trottinettes électriques est désormais possible sur les itinéraires balisés de VTT. L'autonomie et la puissance permettent de rejoindre l'Alpe d'Huez et profiter partout de la vue sur la Meije et le massif des Écrins. Les trottinettes sont accessibles à tous, sans effort, bruit ni pollution.

À partir de 25€/h et 37€/2h. Tarif groupe à partir de 3 adultes, encadrement sur demande.

app.getlokki.com



Vol libre au plateau des Petites Roches

Pour découvrir les sensations du parapente, le plateau des Petites Roches est un spot mondialement connu pour ses conditions aérologiques favorables. Il est rendu célèbre par la Coupe Icare - manifestation mondiale de vol libre - qui a lieu chaque année en septembre. Sur place, deux écoles et un moniteur indépendant proposent des vols biplace ou stage pour apprendre à voler en parapente en solo.

À partir de 75€/pers. pour un vol biplace de 10 à 15 minutes, dès 6 ans.

Prevol : www.prevol.com

Air Alpin : air-alpin.com

Biplace parapente : www.biplace-parapente.com

École d'escalade

Dans un cadre exceptionnel, près de la cascade de la Fare, douze voies d'escalade sont équipées depuis 2016. Ce site permet aux grimpeurs de profiter de voies d'initiation et de voies plus techniques. La falaise se veut spécialement bien adaptée aux enfants grâce à un accès facile. Les débutants pourront trouver auprès du bureau des guides un encadrement adapté pour apprendre les gestes de base et évoluer en sécurité.

À partir de 60€/pers. pour 3 personnes minimum (dès 6 ans), matériel compris.

www.guidesoisans.com

Mountainboard

Le mountainboard, traduit planche tout terrain, est inspiré du snowboard, du skate et du VTT. À Prapoutel, cette activité se pratique au pied de la piste desservie par le télési des P'tits Loups. La planche est montée sur quatre roues, les pieds sont retenus par des footstraps et un frein à main permet de réguler la vitesse. Cette activité est ouverte à tous mais les skateurs et autres snowboarders se sentiront tout de suite à l'aise.

www.les7laux.com

Spéléo tour

La Fédération Française de Spéléologie et la commune de Méaudre ont construit une structure artificielle de spéléologie qui permet de découvrir cette discipline technique. La structure vient enrichir l'offre spéléo du Vercors, connue et reconnue pour son réseau de 3 000 souterrains. La Spéléo Tour José Mulot, du nom de son fondateur, assure formation, animation et initiation. Pour tester cette activité et être encadré par un professionnel, contactez l'office de tourisme au 04 76 95 20 68 – info@autrans-meaudre.com.

www.autrans-meaudre.fr



Spéléo : la Dent de Crolles de l'intérieur

Ce magnifique pic rocheux qui culmine à 2 062 m dans le massif de la Chartreuse est surtout célèbre pour son dédale de galeries souterraines. De la sortie débutant adaptée aux enfants à partir de 10 ans à la sortie sportive pour traverser la Dent de Crolles, tout est organisé par l'école de Cyrille Mathon, guide de spéléologie diplômé d'État.

À partir de 55 €/pers. pour une journée.

www.speleodentdecrolles.fr

Spots fraîcheur Retour aux sources



PLAN D'EAU DE VALBONNAIS

La recherche de fraîcheur, notamment en période chaude, fait partie du cocktail bien-être élaboré par la destination Isère. Altitude, forêts et cours d'eau participent à cet équilibre vital.

Les pieds dans l'eau

Lacs & plans d'eau

En plaine ou sur les plateaux, en mode actif ou contemplatif, les lacs et plans d'eau de l'Isère font le plein de visiteurs à la belle saison... Avec vue impare sur les montagnes !

CHAMROUSSE / BELLEDONNE

Pique-nique au sommet

Situés à 1 998 mètres d'altitude, les lacs Robert occupent sur environ 28 hectares le fond de la cuvette d'un cirque naturel. Ils sont bordés et dominés à l'est par le Petit Van (2 439 m), le Grand Van (2 448 m) et le Grand Sorbier (2 526 m). Accessibles en randonnée du pied de la station, ou par la télécabine avec une petite marche par la suite, ils représentent un spot idéal pour pique-niquer en profitant de la nature et de la montagne.

www.chamrousse.com

LES 2 ALPES / OISANS

Trio de lacs

Au départ de la station, voici les trois lacs incontournables si l'on séjourne aux 2 Alpes : on accède au lac du Lauvitel en 1 à 2h de marche depuis le village de la Danchère. Une perle dans le massif des Écrins où une réserve intégrale a été créée en 1995. Comptez 3 à 4h de marche pour accéder au lac de la Muzelle, situé au pied du glacier éponyme. Site classé, dans un cirque minéral, c'est une merveille de plus dans le massif des Écrins.

Enfin, le lac du Plan est plus facilement accessible depuis Les 2 Alpes. Il est situé entre le secteur des Crêtes et le vallon de la Fée, à 2281 m. Une beauté pour les yeux, un lac à débordement au cœur d'un riche environnement géologique.

www.les2alpes.com

ALLEMOND - OISANS

Planche à voile en montagne

Le lac du Verney, à 725 m d'altitude, est un vrai lac de montagne avec plages aménagées et jeux pour enfants (baignade interdite). Stéphane et Christophe ont en charge depuis près de vingt ans la base de loisirs. Outre la location de canoë, pédalo, paddle board, Stéphane propose des stages de planche à voile et d'optimist. Les sports de voile sont bien adaptés puisque les vents favorables soufflent l'après-midi.

Ouverture tous les jours en saison estivale de 11h à 19h.,.

Location de planche à voile 15€/1h

www.oisans.com

MATHEYSINE

Baignade au calme

À seulement 30 minutes au sud de Grenoble, aux portes de la Matheysine, le lac de Laffrey est un portail ouvert sur une nature préservée. Le cadre est exceptionnel et permet une

multitude d'activités nautiques douces : barques, pédalos, voiliers. Ici, pas de bateau à moteur, seulement le bruit de l'eau, des oiseaux et des grillons l'été. Baignade autorisée mais non surveillée, chiens et BBQ interdits.

www.matheysine-tourisme.com

3 LACS ARTIFICIELS EN MATHEYSINE

LAC DU SAUTET

Pour les familles

Avec sa plage de galets clairs, la silhouette imposante de l'Obiou sur l'horizon, le lac du barrage du Sautet offre un panorama exceptionnel dans un cadre sauvage et authentique. La base nautique Wild Sport Adventure propose de nombreuses activités - paddle, canoë, kayak, pédalos, bateau électrique sans permis, équipement de via ferrata et VTT - et en été, la plage est la seule de Matheysine à proposer la baignade surveillée ! Un bon choix pour les familles avec enfants.

www.wildsportadventure.com

LAC DE MONTEYNARD

Voile, balades et contemplation

Paradis des amateurs de vent et de glisse, le lac de Monteynard est animé par un véritable ballet de voiles colorées : planche à voile, kitesurf, catamaran... que l'on peut louer à la base nautique de Savel-Monteynard... C'est le lac le plus étendu du territoire, qui relie la Matheysine avec les voisins du Trièves. Il est surplombé par deux passerelles accessibles aux piétons et vttistes, d'où le spectacle des ses eaux turquoise est encore plus beau. Longue plage en herbe et galets, aire de jeux pour les enfants (avec pataugeoire jusqu'à 12 ans), barbecues à disposition permettent de profiter encore plus de ce lieu unique, où la baignade reste néanmoins interdite (lac de barrage avec forte navigation).

www.lac-monteynard.com

LAC DE VALBONNAIS

Baignade et loisirs nautiques

Véritable joyau de la Matheysine, le plan d'eau de Valbonnais incite au ressourcement et à la contemplation. Entouré de pelouses, il comporte un espace en sable pour les enfants. Un sentier offre aussi la possibilité d'une balade facile autour du plan d'eau et le long de la rivière. En plus de la baignade (non surveillée), on peut s'adonner aux activités proposées par la base nautique ASBEL de mai à septembre : paddle, canoë, kayak et activités d'eaux vives (rafting, tubing, cano-raft) selon les conditions. Pêche autorisée, camping à proximité et snack au bord du plan d'eau.

www.asbelsports-loisirs.fr

PAYS VOIRONNAIS

Eaux cristallines

Surnommé Lac Bleu en raison de sa palette de nuances allant de l'émeraude au turquoise, le lac de Paladru offre une eau à 25°C en plein été, quatre plages surveillées et aménagées et sept espaces naturels protégés. Niché dans un environnement verdoyant, le 5^{ème} lac naturel français d'origine glaciaire est un écrin ouvert à de nombreuses

activités sportives et de détente : farniente sur les plages du tour du lac, baignade, pique-niques, activités nautiques, pêche, balades à pied, à vélo ou en calèche... Bon à savoir, la craie lacustre qui recouvre ses fonds est bénéfique pour la peau.

www.paysvoironnais.info

Les pépites de l'Isère Cascades & grottes...

En Isère se cachent des trésors naturels - grottes et cascades - qui sont autant d'occasions de balades, le spectacle en plus !

GRENOBLE ALPES TOURISME, GRÉSIVAUDAN, PAYS VOIRONNAIS

Au frais à moindre frais

Pour profiter des randonnées fraîcheur mais aussi des alentours, une offre de mobilité estivale est proposée par le SMMAG (Syndicat Mixte des Mobilités de l'Aire Grenobloise), en collaboration avec Grenoble Alpes Tourisme, le Grésivaudan et le Pays Voironnais. Une dizaine de destinations accessibles en transports en commun et classées en 3 catégories : les points fraîcheur, les espaces de randonnée des massifs de Chartreuse, de Belledonne et du Vercors, les sites patrimoniaux.

www.mobilites-m.fr

LA BALME-LES-GROTTES / BALCONS DU DAUPHINÉ

Un voyage dans les profondeurs de la terre et du temps

Dans les grottes de la Balme l'incroyable travail de l'eau a façonné un écrin géologique unique. Le paysage souterrain de ces grottes raconte l'histoire de l'érosion. Une pépite du patrimoine naturel isérois. L'occasion d'une exploration rafraîchissante en été, tempérée en automne et idéale les jours de pluie. Visites guidées possibles avec ou sans réservation. Et ensuite (s'il ne pleut pas), on peut improviser une balade sur le sentier gratuit de l'Espace Naturel Sensible des Coteaux de Saint-Roch, entre forêts et prairies.

www.grotteslabalme.com

TROIS CASCADES EN OISANS

Tour des deux cascades

Une randonnée de 2h sera suffisante pour admirer deux cascades grandioses dans la vallée du Vénéon : la Muande et la Mariande se révéleront à vous lors de cet itinéraire au départ du parking de Champhorent (1580m), qui reste frais en été et permet d'apprécier la beauté si sauvage de la vallée.

www.oisans.com

La cascade de la Fare

Dès l'arrivée à Vaujany, on entend un bruit sourd et continu d'eau qui ruisselle... En levant la tête, on aperçoit la cascade de la Fare... Majestueuse, elle berce le village depuis toujours et s'admire de plus près en empruntant le sentier du même nom au départ de La Villette. Au programme, une vue surplombant la station et la vallée de l'Eau d'Olle... Niveau très facile, compter environ 1h30 l'aller-retour.

www.oisans.com

La cascade d'Oz

Un circuit d'1h15 au départ de l'Office du Tourisme d'Oz-en-Oisans vous permettra de découvrir sa cascade. La balade est facile à faire en famille. Une fois arrivé au site, remarquez les trous d'entrée des anciennes mines de charbon ; vous pourrez rejoindre la station par le même chemin ou par une variante (chemin de "La Combe").

www.oz-en-oisans.com

DEUX CASCADES EN CHARTREUSE



SAINT-JOSEPH-DE-RIVIÈRE

64m de haut

Admirer le spectacle de la nature ou savourer la fraîcheur des lieux, plusieurs bénéfices à cette courte balade menant à la cascade de la Pisserotte à Saint-Joseph-de-Rivière. L'eau chute sur 64 m depuis la montagne de la Grande Sure, pour former la plus haute cascade de Chartreuse. Ce superbe spectacle entre les blocs de roche et les eaux vives est accessible en 15 minutes de marche seulement depuis le hameau d'Arfeuille. Un 2^{ème} itinéraire plus difficile surplombe la chute.

www.chartreuse-tourisme.com

PLATEAU DES PETITES ROCHES

Ambiance forestière

Une randonnée de difficulté moyenne, sur le Plateau des Petites Roches mixant panoramas sur la Chartreuse et sur Belledonne, permet de s'approcher des cascades du Glésy, typiques des massifs calcaires de la Chartreuse. Compter environ 2h30 au départ de l'église de Saint-Bernard-du-Touvet. L'ambiance est forestière et le parcours souvent glissant. Il est également possible d'aller voir les cascades depuis la route qui descend vers le Touvet (10 min à pied).

www.isere-tourisme.com

Gastronomie

Manger mieux,

manger local



Produits locaux des territoires, circuits courts de la ferme à l'assiette et bien sûr tables étoilées, l'Isère sait faire briller ses saveurs. A goûter sans modération.

Des producteurs locaux investis

La gastronomie locale s'illustre par des producteurs/artisans engagés dans le territoire, des produits locaux abondants et de qualité et des circuits courts pour rapprocher les consommateurs de la nature. Le tout dans le respect de l'environnement, des animaux et de l'homme.



AURIS-EN-OISANS / OISANS

Miel et safran en Oisans

Anne Mangin est une bergère d'abeilles qui garde les mains à la terre. L'activité pollinisatrice des abeilles domestiques donne à l'apiculture un rôle déterminant et indispensable dans l'écologie mondiale des plantes à fleurs. Les deux activités - élevage et culture - se complètent bien et ont leur pic de production à des moments distincts. L'offre de miel et safran, commercialisée sur place ou sur RDV, est complétée par des cueillettes et préparations qui en découlent : sirop de sureau au safran, confiture de myrtilles entières sauvages... Labels : Membre de la Route des Savoir-Faire de l'Oisans, Producteurs de l'Oisans et Bienvenue à la ferme.

www.oisans.com

BOURG-D'OISANS / OISANS

Artisan du chocolat à Bourg-d'Oisans

Nicolas Charpin travaille le chocolat depuis ses origines la fève (qu'il reçoit brute) jusqu'au résultat final. C'est grâce à la maîtrise de toutes les étapes qu'il peut ajuster les saveurs et la puissance de ses chocolats. Il procède de la même manière pour créer ses glaces, en n'utilisant que des produits bruts qu'il transforme lui-même. Membre de la Route des Savoir-Faire de l'Oisans, il proposera ses produits dans une nouvelle boutique située à la place de l'ancienne librairie du Bourg d'Oisans, d'où les clients pourront apercevoir le broyage des fèves dans la meule de granit.

www.oisans.com

PAJAY / TERRES DE BERLIOZ

Pigeons élevés avec passion

Parmi les 300 exploitations agricoles de leur territoire, les Terres de Berlioz comptent un produit original : peu connu mais délicieux et raffiné, le pigeonneau est élevé dans la ferme de Sonia Guillon à Pajay, près de La Côte-Saint-André. Au Pigeonneau des Terres, plus de 400 couples de pigeons sont nourris essentiellement avec les céréales produites sur place. Sonia privilégie les circuits-courts, de l'élevage à la livraison.

www.terresdeberlioz.com



SEYSSUEL / VIENNE CONDRIEU

Eymin Tichoux, un vignoble prestigieux, travaillé à l'ancienne

C'est sur les terres de ses grands-parents, que Sophie Eymin, originaire du village de Seyssuel, a replanté la vigne en syrah et en viognier avec son conjoint Kevin Tichoux, il y six ans. Labourage au treuil ou à cheval selon la pente, ébourgeonnage et vendanges manuelles : ils ont choisi de travailler à l'ancienne, en agriculture biologique, au naturel. Le raisin est ensuite vinifié et élevé en barrique dans leur cave à Seyssuel. Ils produisent des Condrieu, Côte-Rôtie, Crozes-Hermitage mais aussi de vins de Vitis Vienna Des visites et dégustations peuvent être organisées sur rendez-vous.

www.eymin-tichoux.fr

SEYSSUEL / VIENNE CONDRIEU

Directement chez le producteur

Chez Ogier Fruits l'amour de la terre est bien ce qui unit Jérôme et Nicolas Ogier lorsqu'ils reprennent la ferme de Seyssuel en 2008. Les deux frères perpétuent une tradition familiale de plusieurs générations, en lui insufflant leur propre dynamique. Ils proposent un panel diversifié de fruits et confectionnent des produits transformés comme les jus et nectars avec une double exigence : être proche de l'environnement en ne produisant que ce que l'on peut vendre.

www.ogier-fruits.com



IS HERE
ORIGINAL

VILLEFONTAINE-THE VILLAGE OUTLET
ISHERE ORIGINAL

Depuis cet hiver, les visiteurs du village de marques de Villefontaine peuvent découvrir la boutique IS HERE ORIGINAL, lieu de découverte des produits et des saveurs du territoire, et véritable vitrine pour les producteurs isérois.

Centrée sur les produits d'épicerie et une sélection de produits frais, cette boutique valorise l'excellence iséroise via les produits agréés IS HERE, les produits emblématiques du département et à venir, une sélection de produits manufacturés en Isère.

Le gérant de la boutique, Mathieu Chabry, et son équipe de vente prennent le temps de conseiller et présenter les produits, proposent des dégustations et défendent les valeurs du local et du circuit-court au sein de cet espace de vente de 64 m².

Dimension locale que l'on retrouve également dans l'aménagement de la boutique, imaginé par le cabinet d'architecture isérois Buildings & Love et conçu avec des acteurs locaux, Amàco et Élect Développement. Les camaïeux de bruns, de gris et de bleus tirés des paysages isérois habillent un mobilier sur-mesure issus de différents matériaux locaux, naturels et authentiques : terre crue et pisé, carreaux de ciment, panneaux de noisetier, tables en bois massif, céramique et sphère de fleurs champêtres.

Les paysages de l'Isère également mis à l'honneur au travers de visuels immersifs font de la boutique IS HERE ORIGINAL un lieu de valorisation et de promotion du territoire et de la destination Isère.

THE VILLAGE OUTLET : une expérience du shopping de marques dans un cadre unique, sur la route des stations de ski, à proximité des aéroports de Lyon et Grenoble et d'autres grandes villes telles que Chambéry et Genève. Le site compte près de 110 boutiques avec des marques prestigieuses et un pôle de restauration unique, sur 24 000 m².

www.thevillageoutlet.com



La marque IS HERE



De la Nature à l'Assiette

Lancée par le Département de l'Isère en 2018, la marque IS HERE labellise des produits agricoles et artisanaux, fabriqués sur le territoire : produits laitiers, viandes, miels, légumes, confitures, charcuteries... Sélectionnés pour leur qualité et leur fabrication locale valorisant des pratiques environnementales, ces produits garantissent également une juste rémunération des producteurs. Biscuits à la fleur de noyer de la Biscuiterie de Villard-de-Lans, carré du Trièves de la Laiterie du Mont-Aiguille ou bière ambrée de la brasserie des Bières de l'Oisans font partie des produits de montagne labellisés. Vendus par les producteurs, certains sont également commercialisés au sein de la boutique IS HERE Original de Villefontaine.

nosproduits-ishere.fr

Un territoire pour se régaler

Quelques adresses pour découvrir la richesse des produits locaux... et les déguster !

Les étoilés

URIAGE-LES-BAINS / BELLEDONNE - LE GRÉSIVAUDAN

Christophe Aribert, chef de la Maison Aribert ★ ★

www.maisonaribert.com

VIENNE / VIENNE - CONDRIEU

Patrick Henrroux, chef de La Pyramide ★ ★

www.lapyramide.com

CHONAS-L'AMBALLAN/ VIENNE - CONDRIEU

Philippe Girardon, chef du Domaine de Clairefontaine ★

www.domaine-de-clairefontaine.fr

SAINT-ALBAN-DE-ROCHE / CAPI PORTE DE L'ISÈRE

Romain Hubert, chef de L'Émulsion ★

www.lemulsion-restaurant.com

LES 2 ALPES / OISANS

Juan Leiro et Tanguy Rattier, chefs du P'tit Polyte ★ - Chalet Mounier

www.chalet-mounier.com

SAINT-DIDIER-DE-LA-TOUR / VALS DU DAUPHINÉ

André Taormina, chef de l'Ambroisie ★

www.restaurant-ambroisie.fr

GRENOBLE / GRENOBLE ALPES MÉTROPOLE

Stéphane Froidevaux, chef du Fantin Latour ★

www.fantin-latour.fr

PLATEAU DES PETITES ROCHES/ CHARTREUSE

Magasin Général au Plateau des Petites Roches

Cette épicerie de village située à Saint-Bernard prône une *Alimentation de Qualité*. Regroupant une offre de produits principalement bio, locaux et en vrac, c'est aussi un atelier de transformation laitière : yaourts, fromage blanc, fromages frais sont fabriqués sur place selon une méthode traditionnelle et manuelle, avec le lait d'une exploitation laitière gérée par un ESAT.

www.magasin-general.coop

VAUJANY / OISANS

Les goûts d'ici

Petite échoppe située au cœur du village, Affaire de Goûts séduit par la richesse de ses produits locaux. La boutique

(livrée par le Box Fermier) est uniquement alimentée par les producteurs implantés aux alentours : œufs, saucissons, bleu du Vercors, beurre, crème, jus de pomme. Affaire de Goûts propose également des bières de l'Oisans issues d'un village voisin, des petits fromages d'un producteur local, du miel et des bonbons au miel produits dans le département isérois, etc.

[04 76 79 86 46](tel:0476798646)

LES 2 ALPES / OISANS

Un MOF aux 2 Alpes

Bruno Chaperon a repris le flambeau de ce restaurant / boutique devenu incontournable à Venosc : Douces Gourmandises. Meilleur Ouvrier de France, il propose des produits locaux de qualité, cuisinés tous les jours, ainsi qu'un coin épicerie, du pain frais fait maison (mais aussi limonade maison et autres produits) et un salon de thé, et une terrasse à la vue superbe sur l'Aiguille de Venosc.

www.restaurantdoucegourmandises.fr



MONTBONNOT-SAINT-MARTIN / LE GRÉSIVAUDAN

Le Grand Pique-Nique des Chefs

Avis aux gourmands et épicuriens en tous genres : voilà un événement qui va ravir les papilles et autres palais affûtés ! Depuis 2018, le Grand Pique-Nique des Chefs s'inscrit comme LE rendez-vous des passionnés de la gastronomie en Isère. C'est la valorisation des savoir-faire, des produits locaux et de saison.

Accueillant des grands chefs cuisiniers, pâtisseries, artisans, mais aussi des producteurs locaux, cette journée festive est bercée par une ambiance conviviale dans laquelle sont plongées de nombreuses familles venant pique-niquer, se détendre & découvrir la richesse de notre terroir. C'est dimanche 3 juillet (de 11h30 à 17h30) au cœur du Parc de Miribel à Montbonnot-Saint-Martin.

pique-niquedeschefs.fr

Séjours Le plein d'activités



CÔL D'ORNON - OISANS

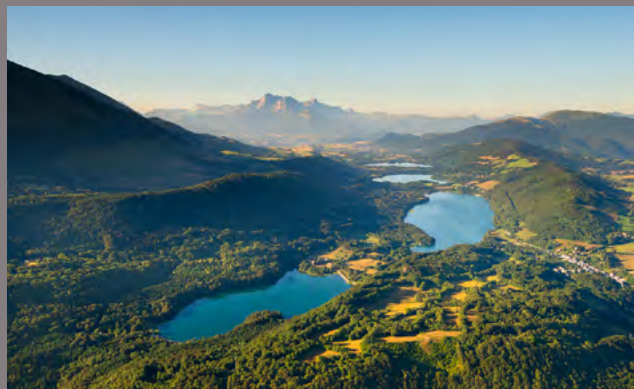
Seul, en couple ou à plusieurs, en vacances et même en télétravail, en plein été ou à la mi-saison, de multiples expériences vous attendent en Isère. Le plus difficile, c'est de choisir...

Vacances actives

Sélection de séjours, de 2 jours à 2 semaines, pour découvrir la région et ses multiples activités.

Sur les pas de l'histoire iséroise

Pour les amoureux d'Histoire, deux itinéraires de randonnée sont recommandés pour s'immerger dans les paysages de l'Isère et marcher au rythme d'épisodes du passé.



TRIÈVES - MATHEYSINE

SUR LES PAS DES HUGUENOTS DE MENS À LAFFREY

Cet itinéraire d'une durée de deux jours vous emmène sur les traces des huguenots qui furent obligés de fuir le Royaume de France suite à la Révocation de l'Edit de Nantes. Des montagnes du Trièves aux lacs de la Matheysine.

Les points incontournables : halle de Mens, Café des Arts, Musée du Trièves, mont Aiguille, pont de Cognet, Petit train de la Mure, halle de La Mure, Prairie de la rencontre, lac de Laffrey.



CHARTREUSE

TOUR DU GRAND SOM

Plongez pendant trois jours au cœur du massif de la Chartreuse et de l'Histoire de l'Ordre des moines chartreux.

Les points incontournables : la vue sur la Vallée des Entremonts depuis le col du Cucheron, au hameau du Villard, la ferme de Laberou, les villages de Saint-Pierre-d'Entremont, Monastère de la Grande Chartreuse, Musée de la Grande Chartreuse

Programmer la randonnée, choisir les dates et réserver ses hébergements d'étapes :

www.alpes-isere.com

CHARTREUSE

Rando printanière dans les alpages

Isabelle et Jean-Luc vous accueillent pour profiter des plus belles balades en Chartreuse et découvrir la nature luxuriante de ce massif encore protégé. Une faune et une flore uniques, des sentiers d'alpages, la découverte du vignoble de Savoie, autant de parcours à découvrir simplement avec les yeux, le nez et les oreilles pour en profiter à 100 %. Les sorties, de niveau moyen, sont accessibles à tous, en solo, en duo ou entre amis.

À partir de 499€ les 5 jours.

www.alpette.com

LES 2 ALPES / OISANS

Séjour Multiactivités Outdoor

Une semaine très active avec du ski sur le glacier, du VTT, de la randonnée... mais aussi luge d'été, practice de golf et tir à l'arc. L'hébergement peut se faire en appartement ou en hôtel avec petit-déjeuner.

À partir de 295€/pers (appart.) ou 495€/pers. (hôtel).

reservation.les2alpes.com



LES 2 ALPES / OISANS

Séjour Grand Air

Hébergé en appartement, vous aurez accès à toutes les altitudes pour randonner en montagne : belvédère des Écrins, grotte de glace... et même une randonnée glaciaire entre 3 400 et 3 600 m (escapade alpiniste) accompagnée d'un guide de haute montagne. Un programme original, accessible à tous dès 10 ans.

À partir de 235€/pers.

reservation.les2alpes.com

AURIS-EN-OISANS / OISANS

Deux semaines pour se ressourcer

Les Balcons d'Aurée, en plein cœur de la station, offrent -20% sur les locations de quinze jours (appartements 4 et 6 pers.). L'occasion parfaite pour débrancher cet été ! Le séjour comprend aussi 2 demi-journées de randonnées avec un accompagnateur (en juillet/août) et l'accès à la piscine couverte + salle de fitness. Sauna et hammam avec supplément.

www.odalys-vacances.com



SAINT-CHRISTOPHE-EN-OISANS / OISANS

LE GR54® ACCOMPAGNÉ EN BIVOUAC

Cyril Valois, accompagnateur en montagne, propose cet été le GR54® en complète autonomie. Les randonneurs feront l'expérience d'une déconnexion totale entre nuits en bivouac, soirées sous les étoiles et réveils en pleine nature. Au coeur du Parc national des Écrins, le GR54® dessine un trek splendide de 13 journées en passant au pied des plus hauts sommets du massif (La Meije, Les Agneaux, Le Sirac, La Muzelle). Un itinéraire majeur qui reste accessible à tout bon randonneur en bonne condition physique.

890 €/pers. à partir de 5 personnes, 8 personnes max.

Du 7 juillet au 19 juillet 2022 et du 23 juillet au 4 août 2022.

www.element-montagne.fr



VENOSC - LA DANCHERE / OISANS

Stage yoga & randonnée

Une semaine pour se relier à soi et à la nature, en alliant pratiques du yoga, respirations conscientes, méditations et randonnées à Venosc, petit village aux portes du magnifique Parc National des Ecrins. Encadrement en petit groupe (8 à 12 pers.) par un enseignant de hatha-yoga et randonnées avec accompagnateur de montagne, accessibles et progressives. Hébergement au Lauvitel Lodge en pension complète à dominante végétarienne (100% veggie sur demande).

Du 4 au 10/07 avec Marie Rousseau à partir de 1075€

Du 23 au 30/07 et du 21 au 28/08 avec Patrick Adrien à partir de 800€.

www.lauvitel.com

Intersaisons

Il y a tant de choses à découvrir à l'automne ou au printemps, où la météo est clémente et les destinations moins fréquentées.

BOURG-D'OISANS / OISANS

Vélo automnal

Saison idéale pour se mettre au vélo, l'automne pare les arbres de couleurs uniques, rendant les balades magnifiques, notamment en VTTAE. En station, mais aussi en vallée (Bourg d'Oisans- Venosc par la voie cyclable, est incroyable à cette période), on peut sillonner la région avant que la neige n'arrive.

Bike Expérience 21 propose ses activités de location et d'encadrement jusqu'en novembre.

be21.store

LES 2 ALPES / OISANS

Une saison xxl

La saison ne s'arrête (presque) jamais aux 2 Alpes, où l'on skie jusqu'au 1^{er} mai... tandis qu'à l'automne, on profite des belles journées pour randonner aux portes du Parc National des Ecrins ou sillonner les alpages, bien plus tranquilles qu'en été. Les cyclistes apprécieront les routes moins encombrées et les amateurs de VTTAE partiront en raid de 3 ou 4 jours en Oisans avec Antoine d'Adventure Electrobike.

aventure-electrobike.com



Evasion ISHERE

Parcourez le meilleur de notre destination, (re)découvrez le terrain de jeu de vos prochaines vacances. La plateforme de réservation de l'Isère recense une multitude d'expériences à vivre en couple, en famille ou en tribu. Toutes les informations utiles sont consultables (descriptif détaillé, temps de trajet, options comprises, plan d'accès, petits plus...) et la prise de contact avec les hôtes est facilitée. L'Isère n'aura bientôt plus de secrets pour vous.

evasion.ishere.fr

Digital Nomads

De nouveaux services permettent d'allier détente et efficacité, en proposant l'accès à tous les outils pour travailler depuis son lieu de vacances.



BOURG D'OISANS / OISANS

Coworking hôtelier

L'hôtel 3 étoiles Oberland est conçu comme un camp de base pour explorer l'Oisans tout en télé-travaillant ! Entièrement rénové en 2020, il a ajouté un espace de coworking à sa partie hôtelière et restauration. La salle de repos, avec accès Wifi, permet à chacun de venir avec son ordinateur pour travailler dans un cadre reposant, avec la possibilité de boire un verre ou manger.

www.hoteloberland.fr



ALPE D'HUEZ / OISANS

Modulosuite de l'hôtel des Grandes Rousses

Un espace qui s'adapte aux besoins tout au long de la journée et de la nuit. Les Modulosuites offrent la particularité d'une chambre d'hôtel dotée d'un lit du plus grand confort, que le service d'étage peut escamoter. Le lit laisse ainsi la place à un canapé et une table basse pour profiter d'un salon dans l'espace de sa chambre ou à une table de séminaire mettant ainsi à la disposition un vaste bureau pour une journée de télétravail. Le soir, le service de couverture transforme l'espace de vie en une véritable chambre cocooning.

www.hotelgrandesrousses.com



ISÈRE

Le télétravail version Gites de France

Les Gîtes de France Isère proposent une trentaine d'hébergements offrant un espace pour travailler, une bonne couverture téléphonique et une connexion internet. Une bonne solution pour concilier vie professionnelle, vacances de la famille et grand air en toute tranquillité.

www.gites-de-france-isere.com

CHARTREUSE

La Bonne Fabrique

Au Sappey-en-Chartreuse, un tiers-lieu fourmille d'initiatives et permet notamment aux vacanciers qui le souhaitent de venir travailler dans l'espace de coworking. On y trouve une salle de réunion (10 pers.), un espace de travail ouvert (8 postes), un petit bureau individuel et un espace cuisine. Ouvert du lundi au vendredi de 8h30 à 18h.

www.labonnefabrique.fr

Espaces de COWORKING

LES 2 ALPES / OISANS

Le Cairn

www.lecairncoworking.fr

Yonder Cafe

www.instagram.com/yondercafe/?hl=fr

LES 7 LAUX / BELLEDONNE

La Cocotte des Adrets

www.lacocottedesadrets.fr

QUAIX - EN - CHARTREUSE / CHARTREUSE

Quaix Working

quaixworking.wixsite.com

AUTRANS / VERCORS

Uto-Pic - Espace Coworking

www.uto-pic.org

VILLARD-DE-LANS / VERCORS

Uto-Pic - Téléspace

www.uto-pic.org

Culture Terres de patrimoine



LA MINE IMAGE - LA MOTTE-D'AVEILLANS

L'Isère compte près de 70 musées dont la variété des collections est exceptionnelle. Musées de pays, d'histoire, de société, de beaux-arts, d'archéologie, maisons d'illustres... ils sont, tout comme les expositions ou encore les visites guidées ou espace games, autant d'occasions de voyager dans le passé et de découvrir les richesses culturelles du territoire. Parmi eux, le réseau des musées départementaux, premier en France, compte depuis 2021 et l'ouverture du musée Champollion onze établissements gratuits pour tous. Autant d'occasions pour apprendre et s'émerveiller !

Patrimoine historique et industriel

Musées, mais aussi sites historiques, expositions et même escape game sont autant d'occasions de se distraire et se cultiver à tout âge.



LA MURE / MATHEYSINE

Voyage spectaculaire

Embarquez à bord du Petit Train au départ de La Mure pour un voyage historique entre lacs et montagnes ! Cette ligne ferroviaire de plus de 130 ans, retrace l'épopée des mines d'anthracite, les prémices de l'hydroélectricité et l'essor du tourisme. Un temps fermée à la suite d'un éboulement, elle est repartie en juillet 2021 sous l'impulsion du Département de l'Isère et grâce au soutien de partenaires institutionnels. Sur le parcours, découvrez les eaux tumultueuses de la vallée du Drac, les beautés du vallon des Mottes et l'histoire minière qui a façonné la Matheysine. À l'arrivée, on peut accéder au belvédère de Monteynard qui surplombe les eaux turquoise de l'un des plus grands barrages de France et déjeuner dans le restaurant Panoramique. Au retour, faites halte à La Motte-d'Aveillans pour explorer les galeries de la Mine Image (un billet duo Petit Train + Mine Image est prévu). Un voyage spectaculaire, pour petits et grands. Départ à la gare de La Mure.

lepetittraindelamure.com

LA MURE / MATHEYSINE

Voyage dans le temps

Au cœur de la vieille ville de La Mure se niche la Maison Caral, qui abrite le Musée Matheysin depuis 1994. Il invite à une découverte de l'histoire qui a façonné ce territoire, avec des collections relatives à la Matheysine, au Beaumont et au Valbonnais. L'archéologie (préhistoire, époques gallo-romaine et médiévale) et les guerres de Religion (siège de La Mure en 1580) précèdent les salles des mineurs, paysans, gantiers et colporteurs. Les derniers espaces abordent les sculpteurs et peintres régionaux des 19^{ème} et 20^{ème} siècles. Depuis 2012, une partie du musée déploie l'œuvre du peintre abstrait Claude Garanjoud (1926-2005). La visite se ponctue par l'exposition dédiée à Olivier Messiaen, estivant matheysin pendant plus de 50 ans. Chaque saison, le musée propose une nouvelle exposition temporaire.

Ouvert tous les jours de 14h à 18h sauf le mardi

www.lamure.fr

LA MOTTE-D'AVEILLANS / MATHEYSINE

La mémoire des mineurs

Le musée associatif La Mine Image retrace le passé minier du plateau Matheysin : dans ce site souterrain créé sous Napoléon 1^{er}, on chemine avec un guide à l'intérieur de galeries authentiques aménagées, en suivant une exposition qui raconte plus de mille ans d'exploitation du charbon. Ce projet a vu le jour grâce à l'association Sauvegarde et Mise en Valeur du Patrimoine Mottois, composée entre autres d'anciens mineurs, qui a remis en état plusieurs galeries d'extraction du minerai afin de les ouvrir au public. On y découvre deux siècles d'exploitation minière, ses techniques, ses matériels des différentes époques et les conditions de travail des gueules noires sur le plateau matheysin où l'exploitation s'est définitivement terminée en 1997. Les salles d'exposition du musée permettent de découvrir la lampisterie, la salle des pendus, les métiers du jour, l'univers social de la mine et le quotidien du mineur, sans oublier la salle aux « trésors », de magnifiques minéraux.

www.mine-image.com

LIVET-ET-GAVET / OISANS

La centrale des Vernes ouverte au public

Mise en service en 1918, cette centrale destinée à répondre à l'augmentation des besoins en énergie durant la 1^{ère} Guerre mondiale a été classée au titre des Monuments historiques le 2 septembre 1994. Elle a été conçue par Charles-Albert Keller autant dans un souci technique qu'esthétique, avec une mise en scène de l'eau. Toutes les fonctions de la centrale, de la chambre d'eau au canal de fuite sont concentrées sur la même parcelle. Pour relier les deux niveaux, le grand escalier monumental, en ciment moulé, s'inspire de celui du château de Vizille. C'est un dispositif fonctionnel de circulation, mais plus encore un élément de surprise théâtrale et un instrument de découverte des lieux. L'arrêt définitif des machines en 2020 laisse aujourd'hui place à la visite et l'exploitation d'un exceptionnel intérêt patrimonial. Deux visites par mois en avril, mai, juin, septembre et octobre et une par semaine en juillet et août.

www.oisans.com

LIVET-ET-GAVET / OISANS

Histoire industrielle

Dédié au patrimoine industriel et à la géologie de la vallée de la Romanche, le Musée de la Romanche consacre un étage entier à Charles-Albert Keller, industriel français qui a développé l'hydroélectricité. L'espace Keller présente une muséographie mettant en scène les maquettes actuelles du musée et celles fraîchement restaurées, maquettes que Keller présentait lors d'expositions universelles ou internationales. En complément, le parcours patrimonial Sur les pas de C-A Keller permettra de déambuler, avec un livret (vendu 5€ au musée), de la centrale des Vernes (classée monument historique), aux anciennes usines et tous les bâtiments liés à Keller (notamment sa maison à l'architecture si singulière devenue célèbre avec le film *Les rivières pourpres* en 2000). Un moyen agréable, ludique pour en savoir un peu plus sur notre patrimoine industriel.

www.oisans.com



nou
veau

Exposition Les 100 ans de la route de la Bérarde

SAINT-CHRISTOPHE-EN-OISANS /
OISANS

Une exposition temporaire retrace l'épopée de cette route légendaire en Oisans qui surprend encore aujourd'hui beaucoup de touristes qui la sillonnent dans ce cadre montagnard majestueux. Le projet

s'est exécuté par sections : en 1913 la circulation est ouverte jusqu'au hameau de Champhorent, l'exécution du tronçon de Champhorent aux Etages commence.

La guerre interrompt les travaux qui ne sont repris qu'en 1920. C'est fin juillet 1921 que la première automobile peut atteindre la Bérarde. La dernière section du chemin de la vallée du Vénéon vient d'être ouverte à la circulation, l'automobile peut enfin conduire les fervents de l'Alpe jusqu'au célèbre hameau de la Bérarde, centre de toutes les excursions dans le massif des Ecrins-Pelvoux, alors que jusqu'ici les touristes quittant les voitures à Saint-Christophe en Oisans devaient parcourir à pied ou à mulet les douze derniers kilomètres par un mauvais et étroit sentier, grim pant parfois à 25 et même 30%.

Ouverture tous les jours du 1^{er} juin au 30 sept.

www.oisans.com

Arts, artisanat, transformations géographiques

Penseurs et faiseurs travaillent à l'unisson pour renouveler et enrichir le patrimoine.

VAUJANY / OISANS

Romanche, un nouveau visage pour la vallée

Cette exposition inédite sur la Romanche et sa transformation, au Musée Hydrélec, rassemble tous les projets menés depuis 2010 et jusqu'en 2024 par EDF pour donner un nouveau souffle à la vallée, au travers d'une visite pédagogique, virtuelle et familiale. Des photos, des vidéos, des maquettes, des visites virtuelles : les différents éléments de l'exposition permettent aux visiteurs de s'immerger pleinement dans la mutation de cette vallée.

Jusqu'au 4 juillet 2022

www.musee-edf-hydrelec.fr

LE DÉPARTEMENT
DE L'ISÈRE VOUS
INVITE DANS
LES 11 MUSÉES
DE SON RÉSEAU

ENTRÉE
GRATUITE
MUSEES.ISERE.FR



MUSÉE CHAMPOLLION • Vif

Maison familiale des frères Champollion, égyptologie,
11^{ème} musée départemental ouvert en 2021

MUSÉE DAUPHINOIS • Grenoble

Histoire et société, patrimoine alpin, rural, industriel

MUSÉE ARCHÉOLOGIQUE SAINT-LAURENT • Grenoble

Archéologie, nécropole, crypte du VI^{ème} siècle

MUSÉE DE L'ANCIEN ÉVÊCHÉ • Grenoble

Joyaux archéologiques, histoire de l'Isère jusqu'au XX^{ème}
siècle

MUSÉE DE LA RÉSISTANCE ET DE LA DÉPORTATION DE L'ISÈRE • Grenoble

Histoire et société, seconde Guerre mondiale, Résistance

MUSÉE DE LA RÉVOLUTION FRANÇAISE • DOMAINE DE VIZILLE

Beaux-arts et histoire

MAISON BERGÈS • Villard-Bonnot

Art et industrie, Art nouveau, histoire de l'hydroélectricité

MUSÉE ARCABAS EN CHARTREUSE • Saint-Pierre-de- Chartreuse

Oeuvres de l'artiste Arcabas

MUSÉE HÉBERT • La Tronche

Maison du peintre Hébert, beaux-arts (XIX^{ème} -XX^{ème} siècles)

MUSÉE HECTOR-BERLIOZ • La Côte-Saint-André

Maison natale du compositeur, sa mémoire, son œuvre

MUSÉE DE SAINT-ANTOINE-L'ABBAYE • St-Antoine- l'Abbaye

Histoire du site abbatial, histoire des parfums thérapeutiques

Retrouvez les onze musées départementaux sur le portail

musees.isere.fr



VIF

RESTITUER L'EGYPTE ANTIQUE. VOYAGE ARCHITECTURAL, DE JEAN-CLAUDE GOLVIN À ASSASSIN'S CREED®

Jusqu'au 18 septembre

À l'occasion de son ouverture, le Musée Champollion présente une exposition temporaire consacrée à l'œuvre du premier spécialiste mondial de la restitution par l'image des grands sites de l'Antiquité, Jean-Claude Golvin. Architecte, archéologue et ancien chercheur au CNRS, il est l'auteur de plus de 1 000 dessins de restitution de villes et monuments antiques et médiévaux. L'exposition participe aux célébrations du Bicentenaire du déchiffrement des hiéroglyphes par Jean-François Champollion.

> Réseau des 11 musées gratuits du Département de l'Isère

musees.isere.fr

CHARTREUSE / PAYS VOIRONNAIS

Un massif, des moines, une liqueur

Les moines qui édifièrent leur havre de paix au cœur des contreforts montagneux portent en eux le silence des lieux. Bénis par cette nature généreuse, ils ont imaginé et produit la fameuse liqueur qui porte le nom de leur ordre et du massif qui les accueille, la Chartreuse. Un délicieux breuvage dont le secret de fabrication à base de 130 plantes est toujours intact. À défaut de visiter le Monastère, le Musée de la Grande Chartreuse, labellisé Musée de France, consacre son exposition à la vie des moines, leur histoire, et délivre quelques informations sur la fameuse liqueur. Les Caves de la Chartreuse à Voiron, site dédié quant à lui à l'histoire, aux secrets de fabrication et à la fine dégustation du breuvage, font peau neuve en 2021 et rouvriront le 28 juin 2022. La boutique reste ouverte sur le site pendant la période des travaux.

www.musee-grande-chartreuse.fr

chartreuse.fr

LE HAUT-BRÉDA / BELLEDONNE

Le Musée des forges et moulins de Pinsot

Au cœur du village montagnard de Pinsot, le musée des Forges et Moulins accueille les visiteurs pour une visite originale. Un moulin à huile de noix, un moulin à farine et une forge à martinet, entraînés par la force de l'eau du torrent Le Gleyzin, sont mis en marche au cours de chaque visite. Redécouvrez les gestes des artisans d'autrefois, les secrets de la taillanderie et l'histoire du pays d'Allevard lié aux mines de fer. Une scierie à bois, un four à pain et une remarquable collection d'outils compléteront votre voyage à la rencontre des paysans-ouvriers de cette vallée préservée du Haut-Breda.

www.musees.le-gresivaudan.fr



ALLEMOND - OISANS

Des visites pas comme les autres au Musée Hydrélec

LA CULTURE PAR LE JEU

Le game master donne le ton : "Votre mission, si vous l'acceptez, est de démarrer manuellement la centrale hydroélectrique de Grand'Maison pour éviter un blackout en plein pic de consommation d'électricité...". Quinze minutes, c'est le temps dont disposent les joueurs de cette table de jeu inspirée des Escape Games pour résoudre des énigmes, décoder des messages et entrer dans la peau d'un exploitant. Séances animées gratuites programmées tout au long de l'année ou sur demande. Durée de la séance : 15 minutes - À partir de 8 ans

Inscription : sur place ou sur réservation

VISITE FLASH POUR ÉCLAIRER UN POINT UNIQUE

Pour les plus pressés, la visite guidée gratuite "La guerre des courants", d'une durée de 15 minutes, permet de revenir sur la controverse technique et industrielle qui a agité les États-Unis à la fin des années 1880. La lutte fait alors rage entre Thomas Edison, partisan de l'utilisation du courant continu pour le transport et la distribution d'électricité, et Nikola Tesla, promoteur de l'utilisation du courant alternatif. Mais aujourd'hui la lutte est-elle vraiment terminée ?

Accès sur demande, selon affluence.

www.musee-edf-hydrelec.com

Agenda Jours de fête



FESTIVAL MUSÉE ÉLECTRONIQUE - MUSÉE DAUPHINOIS

Qu'il est bon de voir cet agenda estival fourmillant de dates festives, tantôt musicales, tantôt sportives, tantôt culturelles ! Qu'il est bon de pouvoir se retrouver pour partager des moments ensemble, regroupés et presque collés-serrés... pour célébrer, rire, se déhancher, s'émouvoir, s'émerveiller puisque toutes les occasions sont bonnes à prendre. Surtout en Isère.

Les festivals donnent le tempo



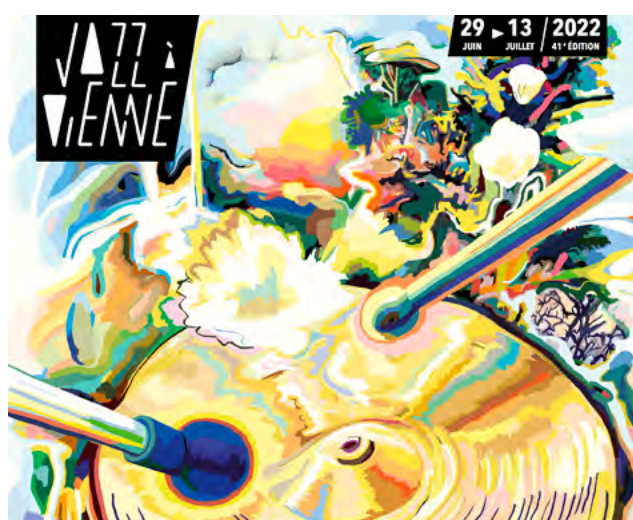
GRENOBLE

MUSÉE ÉLECTRONIQUE

Les 10 et 11 juin

Le Musée Électronique Festival met à l'honneur la scène musicale électronique française dans le superbe écrin des jardins du Musée dauphinois, l'un des onze musées départementaux. Cet événement ALPES ISHERE va proposer une programmation artistique ambitieuse, dans un cadre exceptionnel. Ils seront au Musée Electronique : Cerrone, Joris Delacroix, Agoria, Yuksek, Bernadette, Un*Deux, Sister Act.

www.facebook.com/musee.electronique.grenoble



VIENNE / VIENNE CONDRIEU

JAZZ À VIENNE

Du 29 juin au 13 juillet

Depuis sa création en 1981, sous l'impulsion de Jean-Paul Boutellier, le Festival Jazz à Vienne célèbre l'univers du jazz durant les deux premières semaines de juillet.

Chaque année, ce sont plus de 200 000 festivaliers qui viennent à la rencontre des artistes se produisant lors de

190 concerts répartis sur quatre scènes, dont les trois quarts sont accessibles gratuitement. Le Théâtre Antique, où se produiront de nombreux artistes, a été édifié au 1^{er} siècle ; il offre un cadre unique avec une acoustique singulière. Parmi les grands noms attendus cet été : MC Solaar, Jamie Cullum, Angélique Kidjo, Black Pumas, Marc Rebillet, Louis Cole...

www.jazzavienne.com

LA CÔTE-SAINT-ANDRÉ / TERRES DE BERLIOZ

FESTIVAL BERLIOZ

Du 18 au 31 août

Berlioz peut être qualifié d'inventeur du concept de "festival", car il fut dès 1830 l'organisateur de séries de manifestations musicales. 150 ans plus tard, il a ainsi le sien à La Côte-Saint-André. Ce festival de musique symphonique en pleine campagne, dans la ville natale du compositeur, accueille les plus grands chefs d'orchestre du monde. Bruno Messina, le directeur artistique, cultive la volonté de rendre la musique classique populaire et accessible à tous.

www.festivalberlioz.com



BOURGOIN-JALLIEU / CAPI

LES BELLES JOURNÉES

Les 9 et 10 septembre

Le festival met en avant la nouvelle scène du rock et de la chanson française actuelle. Il se déroule dans le magnifique Parc des Lilattes aux arbres centenaires, au centre de la ville de Bourgoin-Jallieu. À l'affiche de cette 8^{ème} édition : Juliette Armanet, Gaëtan Roussel, Ben Mazue ou encore La Femme...

www.bellesjournées.fr

Des événements pour bouger

VERCORS

EURONORDIC WALKIN' VERCORS

Du 3 au 5 juin

Ce rendez-vous 100% marche nordique qui se tient dans le Parc naturel régional du Vercors fête ses 10 ans. Au programme de ce bel anniversaire: animations, défilés, festivités... une ambiance sportive et conviviale assurée. Cet événement permet aux individuels comme aux associations de découvrir et de se perfectionner à la marche nordique.

www.euronordicwalk.com

ALPE D'HUEZ / OISANS

THE CLIMB ALPE D'HUEZ

18 juin

Un contre-la-montre inédit qui réinterprète la mythique ascension des 21 virages, avec une proposition hybride, entre défi individuel et célébration collective. Programmé le 18 juin, ce parcours de 15 km ouvert à tous les cyclistes est aussi là pour activer la station dès le week-end d'ouverture de la saison estivale.

À l'arrivée, un deuxième acte sera rythmé par des animations variées : remise des prix (pas de récompense économique), tirage au sort, food trucks, diffusion du clip vidéo de la journée et deux DJ sets (dont l'un porté par Jay Style, DJ reconnu).

Tarif : 55 €

www.theclimb-alpedhuez.com

ALPE D'HUEZ / OISANS

Du 24 au 26 juin

La MOH, c'est un départ à 3 400m dans la neige... puis une descente enduro freeride de 25 km avec 2 400 m de dénivelé. Cet été, pour la 22^{ème} édition, une nouvelle course dédiée aux kids - en marge de celle des grands - leur permettra de vivre l'adrénaline de cette compétition incroyable de VTT enduro. Se mesurer aux pros, prendre des conseils, améliorer leur conduite et prendre le départ de la Mountain of Hell Kids, est un rêve pour ces futurs champions de VTT (de 9 à 14 ans)

www.les2alpes.com

VALBONNAIS / MATHEYSINE

TRIATHLON NATURE DU VALBONNAIS

26 juin

Cette épreuve de triathlon combine natation, VTT et trail dans le cadre préservé et verdoyant du parc national des Ecrins. L'événement est accessible à tous avec un parcours format XS (250 m de natation, 7 km de VTT, 2,5 km de course à pied) et un parcours format M homologué par la FFtri (750 m de natation, 20 km de VTT, 5,5 km de course à pied).

triathlon-valbonnais.onlinetri.com

ALPE D'HUEZ / OISANS

MEGAVALANCHE X2

MEGAVALANCHE

Du 27 juin au 3 juillet

Depuis plus d'un quart de siècle, l'Alpe d'Huez devient « the place to be » de la planète du VTT Alpin, avec sa célèbre Megavalanche® qui rassemble près de 1 500 descendeurs d'une quarantaine de nations. Cet événement hors normes a inspiré toute une génération d'amateurs de sports de glisse et de pleine nature, et il en a été de même pour l'industrie du cycle, répondant à cette pratique très polyvalente, créant des VTT aussi résistants qu'agiles et disposant de transmissions permettant d'aborder toutes les formes de terrains.

www.ucc-sportevent.com/

MEGAVALANCHE TRAIL

3 juillet

En 2022, l'Alpe d'Huez sera le théâtre d'une nouvelle aventure dédiée aux amateurs de sensations fortes, avec la première édition de la Megavalanche® Trail. La recette sera aussi épurée que pour le VTT : quelques centaines de traileurs s'élançant au sommet du glacier pour dévaler une vingtaine de kilomètres et 2 500 m de dénivelé négatif (seulement 100 m de D+). Deux formules pour vivre cette nouvelle aventure sportive : SOLO, le premier arrivé gagne, ou RELAIS à 2. L'accès au Pic Blanc, ou à l'Alpe depuis Allemond, se fait via le réseau des remontées mécaniques.

www.megavalanchetrail.com

MATHEYSINE - TRIÈVES

LE TRAIL DES PASSERELLES DE MONTEYNARD

Du 2 au 10 juillet

Événement phare en Matheysine et Trièves, le Trail des passerelles propose de multiples parcours pour tous les niveaux autour du lac de Monteynard. À l'occasion des 10 ans du TPM, une épreuve inédite est prévue le 9 juillet : Les Mystères du Drac. Le lieu de départ, le parcours, la distance et le dénivelé sont tenus secrets ! Seul indice, le tracé sera compris entre 60 et 70 km... Ravitaillements inédits, lieux originaux, spécialités locales, le tout partagé en binôme, garantiront des souvenirs inoubliables.

trail-passerelles-monteynard.fr

OISANS

LA MYTHIQUE21 - OISANS VINTAGE VÉLO

4 juillet

Le but de cette action est de fêter les 70 ans de la première montée de l'Alpe d'Huez le 4 juillet 1952 au cours de laquelle Fausto Coppi avait remporté l'étape. Une centaine de coureurs amateurs sont attendus sur des montures des années 50 à 80, et en tenues d'époque ! Pour les suivre, la fameuse Peugeot 203 Tour de France, un modèle produit en seulement 16 exemplaires. Le parcours au départ du centre du Bourg d'Oisans empruntera la voie verte avant de commencer son ascension groupée. Un temps pour un podium et la remise du maillot jaune sera suivi d'une exposition des vélos et échanges avec les touristes. Puis ce sera l'heure de la descente via Huez – Le Pas de la Confession – Villard-Reculas – Allemond où le retour au Bourg-d'Oisans se fera par la Voie Verte.

www.labicicletta.fr

OISANS

OISANS COL SERIES

Halte aux autos, place aux vélos ! Chaque mardi matin de l'été, un col emblématique de l'Oisans est réservé aux cyclistes et fermé aux véhicules à moteur. Une belle occasion de partager sa passion en sécurité, sur des ascensions légendaires, telle que la montée de l'Alpe d'Huez ou encore le col du Glandon et de la Croix de Fer. Au sommet, vos efforts sont récompensés : des bénévoles vous accueillent pour vous offrir un ravitaillement mérité.

Les dates en détail :

- Cols de la Croix de Fer et du Glandon : Mardi 5 juillet de 9h à midi
- Col du Solude : Mardi 12 juillet de 9h à 11h
- Montée vers Villard-Reculas : Mardi 19 juillet de 9h à 11h
- Col du Sabot : Mardi 26 juillet de 9h à midi
- Col d'Ornon : Mardi 2 août de 9h à 11h
- Montée vers l'Alpe d'Huez : Mardi 9 août de 9h à 11h
- Montée vers Oz-en-Oisans : Mardi 16 août de 9h à 11h
- Montée des Deux Alpes : Mardi 23 août de 9h à 11h
- Col de Sarenne : Mardi 30 août de 9h à 12h

www.bike-oisans.com

VAUJANY / OISANS

L'ÉTAPE DU TOUR

10 juillet

L'édition 2022 de L'Étape du Tour passera par Vaujany. En effet, au départ de Briançon, cette étape prendra la direction du Col de Galibier, passera par la Maurienne, pour revenir en Isère via le Col de la Croix de Fer. Il traversera la commune de Vaujany entre le barrage de Grand'Maison et le hameau du Verney.

www.letapedutourdefrance.com



ALPE D'HUEZ / OISANS

TOUR DE FRANCE

14 juillet

Après trois ans d'absence, le Tour est de retour en Oisans avec une 12^{ème} étape d'anthologie reliant Briançon à l'Alpe d'Huez (166 km). Les coureurs franchiront les cols du Lautaret et du Galibier avant de basculer sur la Maurienne et revenir en Oisans par le col de la Croix-de-Fer. L'ultime montée de l'Alpe promet un final d'anthologie.

www.letour.fr

VAUJANY / OISANS

OISANS TRAIL TOUR

Les 15 et 16 juillet

Les traileurs sont attendus sur le 6^{ème} Oisans Trail Tour pour deux jours de compétition prévus sur trois parcours : Ultra Tour de 87 km, Trail Tour de 40 km et le Trail Court de 24 km. La station de Vaujany sera cette année village départ et arrivée de cette compétition sportive qui se construit petit à petit une belle réputation dans le microcosme du trail running.

www.oisanstrailtour.fr

GRENOBLE ALPES MÉTROPOLE / CHARTREUSE / VERCORS / MATHEYSINE

UT4M

Du 21 au 24 juillet

L'Ut4M fête ses 10 ans en 2022. Au programme de cette 10^{ème} édition, 169 km de course à pied et 11 000 m de dénivelé positif à travers les 4 massifs emblématiques que sont le Vercors, la Chartreuse, Taillefer et Belledonne. Tous les types de traileurs pourront se faire plaisir : quelques heures sur un seul massif avec un 20 km ou un 40 km... Pour les ultras, 4 possibilités : 100 ou 172 km d'une traite, ou les formules Challenge sur 4 jours avec 20 ou 40 km par jour. Il est aussi possible de concevoir son propre défi avec un 100 + un 20, deux 40 et deux 20...

ut4m.fr



ALPE D'HUEZ / OISANS

FEEL GOOD LADIES

Du 22 au 24 Juillet

Raid Féminin, organisateur de raids sportifs et solidaires depuis 30 ans, a imaginé le premier Festival Européen de sport et bien-être : Feel Good Ladies Festival. Il propose aux participantes un panel de neuf activités outdoor à réaliser en solo ou en duo, tout en soutenant une association. Trail, biathlon, VTT, yoga, course d'orientation menée par Ophélie David... sont au programme pour toutes celles qui veulent dépasser leurs limites. Un format raid - l'Alpes Trophy© - est aussi proposé sur les 3 jours avec biathlon, trail, course d'obstacles et VTT. Raid Féminin soutient l'association Vivre Comme Avant, qui accompagne des femmes atteintes d'un cancer pendant leur chimiothérapie.

www.raid-feminin.com

www.vivrecommeavant.fr

GRENOBLE / GRENOBLE ALPES MÉTROPOLE

UNICON 20 - CHAMPIONNAT DU MONDE DE MONOCYCLE

Du 26 juillet au 6 août

Cet été et pour la première fois en France, Grenoble accueille la 20^{ème} édition internationale de l'UNICON (contraction de UNicycle CONvention). C'est le plus grand rassemblement de monocycles au monde, avec 35 disciplines présentées et 1 500 participants venus de 35 pays différents.

www.unicon20.fr

CHAMROUSSE

DERBY VTT DE LA CROIX DE CHAMROUSSE

Les 30 et 31 juillet

Chamrousse et Vaulnaveys-le-Haut s'associent pour organiser

une course endiablée en version été, qui sera l'une des étapes du Trophée Enduro des Alpes. Ce circuit de VTT enduro rassemblera plusieurs étapes - une par massif : Belledonne, Vercors et Taillefer - autour de Grenoble. Le départ a lieu le dimanche, en «mass start» du haut du domaine skiable. S'ensuivent 13,5km, 60m D+ et 1900m D- jusqu'au parc d'Uriage. Ouvert à tous dès 16 ans (14 ans pour les licenciés).

Inscription à partir de 42€.

www.chamrousse.com



LES 2 ALPES / OISANS

LE DÉFI DE LA MUZELLE

Du 17 au 20 août

Un nouveau défi de taille attend les traileurs cet été : le Défi de la Muzelle est une course par étapes au départ des 2 Alpes, 4 jours pour un total de 100 km et 6 500 m de dénivelé positif ! Lors de chaque journée, de courts segments pourront être remportés pour gagner le classement du meilleur grimpeur, meilleur descendeur et meilleur sprinteur.

www.ledefidelamuzelle.com

www.les2alpes.com



BELLEDONNE

L'ÉCHAPPÉE BELLE

Du 19 au 21 août

Créée en 2013, l'ultra-traversée de Belledonne soufflera ses 10 bougies cet été. Parmi les parcours qui jalonnent cette classique, le record appartient, depuis 2019, à François D'Haene sur l'Intégrale (149 km et 11 400 m D+) en 23h55. La Traversée nord, 83,5 km et 6 140 m D+, le Parcours des Crêtes, 62 km et 4 700 m D+, et une Skyrace, 21 km et 2 000 m D+ et un nouveau parcours le Du'ô des cîmes, (entre 110 et 120 km, 11 000 m D+) complètent le panel.

www.lechappeebelledonne.com

PONT-EN-ROYANS / SAINT-MARCELLIN-VERCORS-ISÈRE

CAMP 4 VERCORS

Du 23 au 27 août

Ce rassemblement autour de la pratique de l'escalade a pour objectif de fédérer les grimpeurs à la découverte des

sites emblématiques de l'escalade sportive. Les participants évolueront sur plusieurs secteurs et pourront relater leur expérience le soir dans une ambiance conviviale.

camp4-vercors.jimdofree.com

LES 2 ALPES / OISANS

CAMPS D'ENTRAÎNEMENT



ALPINE FITNESS CAMP WITH BILLY BILLINGHAM

Du 1^{er} au 5 septembre

Premier camp de survie organisé aux 2 Alpes et animé par un ancien membre des forces spéciales britanniques, Billy Billingham. Près de six cents participants vont suivre un entraînement militaire et crossfit plutôt drastique !

www.les2alpes.com

CYCLING CAMP TOUR DE FORCE AVEC BRADLEY WIGGINS

Du 8 au 12 septembre

Un séjour intensif de vélo de route avec Bradley Wiggins (vainqueur du Tour de France en 2012 et médaillé olympique en 2014). Huit cents sportifs vont prendre d'assaut les cols alentours, si mythiques, au départ des 2 Alpes, leur camp de base.

www.les2alpes.com

PAYS VOIRONNAIS

À BICYCLETTE : POUR PÉDALER AUTOUR DU LAC DE PALADRU

10 septembre

On fête le vélo au lac de Paladru puisque la route sera fermée à la circulation pour toute la journée. De nombreuses animations viendront rythmer cette manifestation gratuite : l'occasion de venir tester de nouvelles activités comme le paddle, l'aviron ou encore le yoga.

www.alpes-isere.com

VERCORS

ULTRA TRAIL DU VERCORS

10 septembre

L'Ultra Trail du Vercors propose quatre formats complémentaires : L'ultra (86 km et 4 300m de D+), l'Ultra relais à quatre, Crazy trail (46 km, 2 300 m D+) et le trail des bleus du Vercors (10 km, 500 m de D+).

www.ultratrailvercors.com

PLATEAU DES PETITES ROCHES / GRÉSIVAUDAN - CHARTREUSE

COUPE ICARE

Du 20 au 25 septembre

La plus grande manifestation de vol libre au monde fête son 49^e anniversaire à Saint Hilaire et Lumbin. Ce rendez-vous de rentrée est devenu incontournable pour les passionnés de vol libre, professionnels et amateurs, mais également pour le grand public. Plus de 90 000 spectateurs sont attendus

www.coupe-icare.org

Autres rendez-vous à ne pas manquer



GRENOBLE ET SAINT-PIERRE-DE-CHARTREUSE

ÉCORCÉE/FONDEMENT(S)

CARTE BLANCHE À SIMON AUGADE EN ISÈRE INSTALLATIONS MONUMENTALES EN BOIS BRUT

Musée dauphinois, Grenoble | jusqu'au 19 septembre 2022

Musée Arcabas en Chartreuse | à partir du 2 juin 2022

Invité en résidence de création dans deux musées du Département de l'Isère à l'occasion de la saison culturelle *L'Appel de la forêt en Isère*, l'artiste Simon Augade investit le cloître du Musée dauphinois à Grenoble et le parvis du musée Arcabas en Chartreuse avec deux installations monumentales en bois brut.

> Réseau des 11 musées gratuits du Département de l'Isère

musees.isere.fr

SAINT-LAURENT-DU-PONT / CHARTREUSE

SALON TERRITOIRE CHARTREUSE

Du 20 au 22 mai

Pour sa 2^{ème} édition, ce salon multisectoriel à Saint-Laurent-du-Pont est décliné en quatre axes thématiques qui incarnent le territoire : filière bois et éco-habitat, industrie et artisanat, patrimoine gastronomique, culture, sport et tourisme. Pendant trois jours, des expositions, des conférences, des rencontres et des animations célébreront le #madeinchartreuse.

deplacerlesmontagnes.fr

GRENOBLE / GRENOBLE ALPES MÉTROPOLE

STREET ART FEST

Du 27 mai au 25 juin

Depuis 2015, Le Street Art Fest est le premier festival d'Europe à présenter le street art comme courant esthétique et multidisciplinaire : fresques monumentales, fresques

traditionnelles, collages, pochoirs, sculptures urbaines, installations, photographies, œuvres sur toile, œuvres numériques, anamorphoses, street art naturel, vidéos... Grenoble et une douzaine de communes de la métropole sont prises dans l'ambiance, autour d'un riche programme comprenant des réalisations d'œuvres en live, des vernissages, des temps de rencontres, des visites guidées, des conférences et des projections. Shepard Fairey, Goin, Veks et bien d'autres artistes locaux et internationaux, célèbres ou pas encore, participent chaque année à cet événement organisé au printemps.

www.streetartfest.org

LA TRONCHE

CONTEMPLATIONS

JI-YOUNG DEMOL PARK,

REGARD CORÉEN SUR LES ALPES

Musée Hébert, du 4 juin au 28 novembre 2022

Les œuvres de cette artiste coréenne permettent de découvrir les paysages alpins et isérois, arbres, lacs et montagnes représentés dans la tradition coréenne de l'encre et du lavis. Une riche programmation accompagne l'exposition : visites, ateliers, contes, balades dessinées, workshop avec l'artiste...

> Réseau des 11 musées gratuits du Département de l'Isère

musees.isere.fr



VIENNE / VIENNE CONDRIEU

JAZZ À VIENNE, 40 ANS D'ÉMOTIONS

Du 21 juin au 30 juillet

Après la sortie en 2021 du livre *Jazz à Vienne, 40 ans d'émotions* rédigé par Vincent Bessières (édition Jazz & Cie), le festival propose cette année de revenir sur les moments forts qui ont marqué l'événement durant ces quatre décennies dans une exposition éponyme où l'on découvrira de nombreux documents inédits conservés, compilés, restaurés et dévoilés pour la première fois à l'église Saint-André-le-Haut.

www.jazzvienne.com



CHICHILIANNE / TRIÈVES -VERCORS

LA FÊTE DU MONT AIGUILLE

Les 25 et 26 juin

Le village de Chichilianne et les communes alentour célèbrent ce monument naturel, symbole du Trièves, qu'est le mont Aiguille. L'occasion de fêter la première ascension du «Mont Inaccessible», en 1492, par le Capitaine Antoine de Ville, qui marquait l'acte de naissance de l'alpinisme. Le camp de base médiéval, militaire, et scientifique de la 1^{ère} ascension sera reconstitué pour l'occasion.

www.trieves-vercors.fr



AUTRANS MÉAUDRE EN VERCORS / VERCORS

FOIRE BIO

Le thème à l'honneur de cette 20^{ème} édition est la biodiversité.

120 exposants sont attendus, dans des domaines variés (vestimentaire, alimentation, hygiène, bien-être et santé, habitat, librairie, associations...) répondant toujours à un cahier des charges bio et local. Des conférences de qualités pour informer et échanger autour des thématiques du bio, du développement durable et d'une économie socialement respectueuse.

Un espace enfant et des animations éducatives : ateliers, spectacles, mini-ferme...

www.meaudre-animations.fr

LE DÉPARTEMENT DE L'ISÈRE PRÉSENTE

MUSÉE DE SAINT-ANTOINE L'ABBAYE

P
A
R
F
U
M
S

PARFUMS
D'HISTOIRE
DU SOIN AU BIEN-ÊTRE

À PARTIR
DU 10 JUILLET

iff

LE NOVICIAT
38160 SAINT-ANTOINE-L'ABBAYE
04 78 36 40 68

ENTRÉE
GRATUITE

DANS LES 11 MUSÉES
DU DÉPARTEMENT DE L'ISÈRE
musees.isere.fr

isère
LE DÉPARTEMENT

SAINT-ANTOINE-L'ABBAYE / ST-MARCELLIN VERCORS ISÈRE

PARFUMS D'HISTOIRE DU SOIN AU BIEN ÊTRE

Du 10 juillet au 11 décembre (dates à confirmer)

Ce nouveau parcours muséographique au musée de Saint-Antoine-l'Abbaye est entièrement dédié à l'histoire des parfums. Il propose de découvrir de manière ludique les parfums thérapeutiques du Moyen Âge au XVIII^{ème} siècle. Les dix-sept fragrances recréées par Daniela Andrier (Givaudan) et Dominique Ropion (IFF) permettent, en trois espaces dédiés, de remonter le fil d'une histoire universelle.

Réseau des 11 musées gratuits du Département de l'Isère

musees.isere.fr

VAUJANY / OISANS

FESTIVAL CULTUREL

Du 25 au 28 juillet

Cette première édition portant sur le thème de l'image et de la nature réserve cinq jours d'animations et de spectacles à destination des familles. Au programme, des projections suivies de rencontres avec les cinéastes, des initiations à la photographie, des expositions... Côté fête, des ciné-concerts et concerts pour enfants et adultes.

www.vaujany.com

CHAMROUSSE / BELLEDONNE

FÊTE DU BOIS

Les 13 et 14 août

Voici la 69^{ème} édition du plus ancien concours de bûcherons de France, organisé par l'association des Passe-Partout. L'objectif est ici de débiter le plus de tronçons possibles à la hache. Éliminatoires avec troncs couchés et finale avec arbres sur pieds. Nombreuses animations liées aux métiers du bois, pastoralisme, chiens de berger, foire artisanale.

www.chamrousse.com

Les chiffres clés du tourisme en Isère

Données été 2021 de mai à septembre

CARTE D'IDENTITÉ



11 % DE LA SUPERFICIE D'Auvergne RHÔNE-ALPES



1,2 million D'HABITANTS



16 % DE LA POPULATION D'Auvergne RHÔNE-ALPES



PRÉFECTURE : GRENOBLE
SOUS-PRÉFECTURES : LA-TOUR-DU-PIN ET VIENNE



512 COMMUNES DONT 125 EN TERRITOIRE DE MONTAGNE

FRÉQUENTATION TOURISTIQUE ESTIVALE 2021



8,4 millions DE NUITÉES TOURISTIQUES
(42 % des nuitées annuelles)



+5% PAR RAPPORT À 2020



-9% PAR RAPPORT À 2019

DURÉE MOYENNE DU SÉJOUR : 4,4 nuits

60% DE COURTS-SÉJOURS (<4 nuits)

70% DE NUITÉES NON MARCHANDES

RÉPARTITION DES NUITÉES

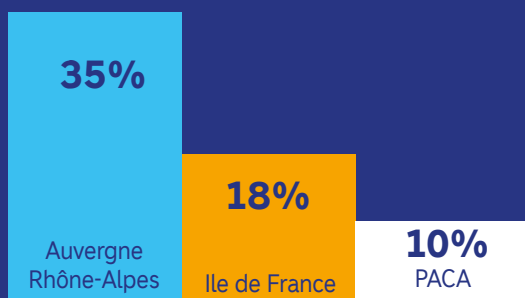


53% EN MONTAGNE
22% À LA CAMPAGNE
25% EN MILIEU URBAIN

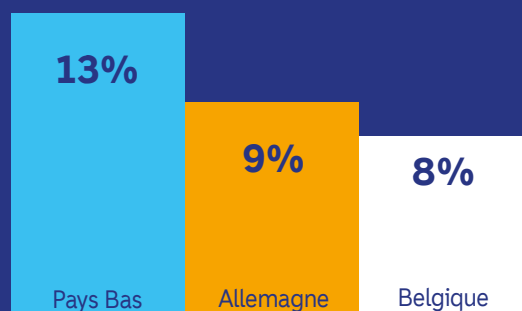
1,6 million DE VISITEURS COMPTABILISÉS
DANS LES SITES TOURISTIQUES MAJEURS
EN ÉTÉ 2021
(2/3 des visiteurs annuels)

ORIGINE DE LA CLIENTÈLE TOURISTIQUE

Les 3 marchés français principaux (en % de nuitées françaises)



Les 3 pays principaux (en % de nuitées étrangères)



L'OFFRE TOURISTIQUE



9 000 km de sentiers de randonnées balisés et labellisés Plan Départemental d'Itinéraires de Promenade et Randonnée



1 Parc National :

Les Ecrins (92 000 hectares)

2 Parcs naturels Régionaux :

Le Vercors (186 000 ha) et La Chartreuse (69 000 ha)

120 Espaces Naturels Sensibles

dont 20 sites remarquables



2 stations thermales :

Allevard-les-Bains et Uriage-les-Bains



Près de 300 activités de pleine nature

dont 12 parcours de golf aménagés, 17 via-ferrata, 20 parcs acrobatiques en hauteur/ accrogrottes, 10 sites de parapente



7 grands lacs (≥ 50ha) :

Monteynard, Paladru, Sautet, Chambon, Pierre Châtel, Laffrey, Petichet et 10 bases de loisirs



22 stations de sports d'hiver et d'été



11 musées départementaux gratuits,

40 écomusées, 25 musées thématiques, une cinquantaine de sites patrimoniaux ou de loisirs dont 21 châteaux ouverts au public, 10 édifices et patrimoines religieux, 3 grottes et cuves, 10 transports touristiques (téléphérique, funiculaire, bateaux), parcs à thème, parcs animaliers

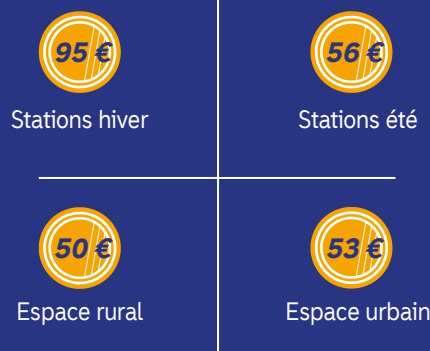
DONNÉES ÉCONOMIQUES ANNUELLES (2020)

1 milliard € : consommation touristique

1,27 milliard € de chiffre d'affaires des entreprises touristiques iséroises

21 000 emplois directs dans les activités caractéristiques du tourisme

Dépense moyenne par personne et par jour :



Sources : Isère attractivité / FVT Orange / Kantar TNS
Suivi des Déplacements des Français 2021/ Acoos / Auvergne Rhône Alpes Tourisme

Venir et se déplacer en Isère



EN TRAIN

3 Gares TGV - Tél. 3635* - www.sncf-connect.com
Grenoble
Valence TGV Rhône-Alpes Sud
Lyon Saint-Exupéry TGV

EN AVION

4 aéroports dont 2 internationaux rendent l'Isère accessible depuis le monde entier.
Aéroport Grenoble Alpes Isère
Tél. +33 (0)4 76 65 48 48 - www.grenoble-airport.com
Aéroport de Lyon Saint-Exupéry
Tél. 0 826 800 826* depuis l'étranger +33 426 007 007
www.lyonaeroports.com
Aéroport de Genève Cointrin
Tél. + 41 848 19 20 20 - www.gva.ch
Aéroport de Chambéry Savoie Mont Blanc
Tél. +33 (0)4 79 54 49 54 - www.chambery-airport.com

EN BUS

Réseau Cars Région Auvergne Rhône Alpes (plusieurs lignes du réseau sont équipées de porte-vélos)
Tél. 04 26 16 38 38
www.carsisere.auvergnerhonealpes.fr

COVOITURAGE

www.covoit.net/isere
movici.auvergnerhonealpes.fr

AUTOPARTAGE

alpes-loire.citiz.coop

**Numéros accessibles depuis la France uniquement*

**INFOS TRAFIC, ITINÉRAIRES, HORAIRES BUS,
COVOITURAGE, AUTO-PARTAGE**
www.itinisere.fr



Itinisère l'appli indispensable
> Car, bus, train, vélo, autopartage,
covoiturage et même avion...
Téléchargez l'application Itinisère
et consultez en temps réel les informations complètes sur les différents modes
de transports disponibles en Isère.

Vivez l'expérience

**Marcher, courir, rouler, grimper, voler, naviguer,
nager, glisser, galoper :**
à chacun sa façon de parcourir l'Isère.

L'application **ISÈRE OUTDOOR** est disponible sur



Une application du Département de l'Isère



**MARCHER, COURIR, ROULER, GLISSER, GRIMPER, VOLER, NAVIGUER,
NAGER, GALOPER : À CHACUN-E SA FAÇON DE PARCOURIR L'ISÈRE.**

Isère Outdoor propose une sélection de sites et itinéraires remarquables d'une vingtaine d'activités de nature, partout sur le territoire.

Un outil ultra pratique pour les passionnés de trail, de rando ou de course d'orientation : des filtres permettent de trouver une randonnée balisée ou non, au bord de l'eau, à l'ombre... facile, pratique pour gagner un maximum de temps.

L'appli permet aussi de rester informé et de consulter les zones de vigilances pour un meilleur partage des espaces avec la catégorie PARTAGER LA NATURE : zones d'alpages, zones de chasse, zones de protection de la faune...

Toutes les données Isère Outdoor sont accessibles depuis chez soi, en arrivant sur site ou pendant sa balade grâce à l'appli mobile et au site internet.

Alors plus d'hésitation ni de crainte pour arpenter sentiers, sommets et autres chemins : tout est à portée de clic en Isère.





LE BONNET DE CALVIN - TRIEVES



ISÈRE ATTRACTIVITÉ

44 quai de France
38024 Grenoble cedex 1
info@isere-attractivite.com
www.alpes-isere.com

Contacts presse

ISÈRE ATTRACTIVITÉ

CÉLINE VALETTE

+33 (0)4 76 00 33 56

+33 (0)6 08 70 87 93

celine.valette@isere-attractivite.com

AGENCE REVOLUTIONR

ANNE THIRIEZ

+33 (0)1 47 10 08 34

+33 (0)6 72 07 12 10

athiriez@revolutionr.com