

EDITION 2020

LES CHIFFRES CLÉS DU TOURISME EN ISÈRE

ALPES
ISHERE

SOURCE DE HAUTEUR

SOMMAIRE

Fiche d'identité	3
L'offre touristique	4
La capacité d'accueil	4
La fréquentation touristique	5 - 7
Les sites et musées touristiques	8
Les activités ski.....	9
Les clientèles touristiques.....	10
Les données économiques	11

FICHE D'IDENTITÉ DE L'ISÈRE



11 %
de la superficie
d'Auvergne
Rhône-Alpes



1,26
million
d'habitants
en Isère



16 %
de la population
d'Auvergne
Rhône-Alpes



512
communes

DONT

120
en montagne



ISÈRE, UN TERRITOIRE ATTRACTIF ET ACCESSIBLE



3 heures
Paris-Grenoble
en TGV



1 aéroport
Grenoble Alpes Isère

2^e pôle
de recherche
publique en France

AVEC

13
centres de recherche
nationaux
et internationaux

1^{er}
département
français en termes
de brevets déposés
par habitant

7,1 brevets
pour 10 000 hab.

2^e
département
le plus vaste
d'Auvergne-
Rhône-Alpes



52 %
du territoire occupé par
des espaces naturels

800
produits agréés
ISHERE

POUR

100
producteurs,
agriculteurs
et artisans
de l'alimentaire

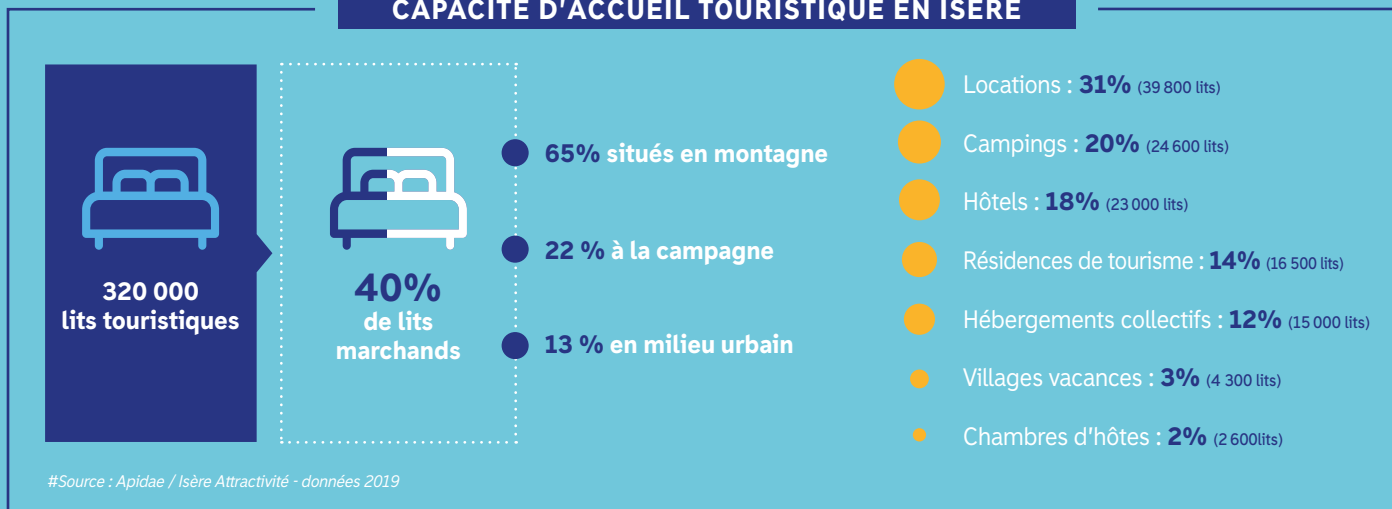
Grenoble, 5^{ème} ville étudiante 2019/2020
Université Grenoble Alpes dans le top 100 mondial des Universités
(classement général de Shanghai 2020)

OFFRE TOURISTIQUE EN ISÈRE



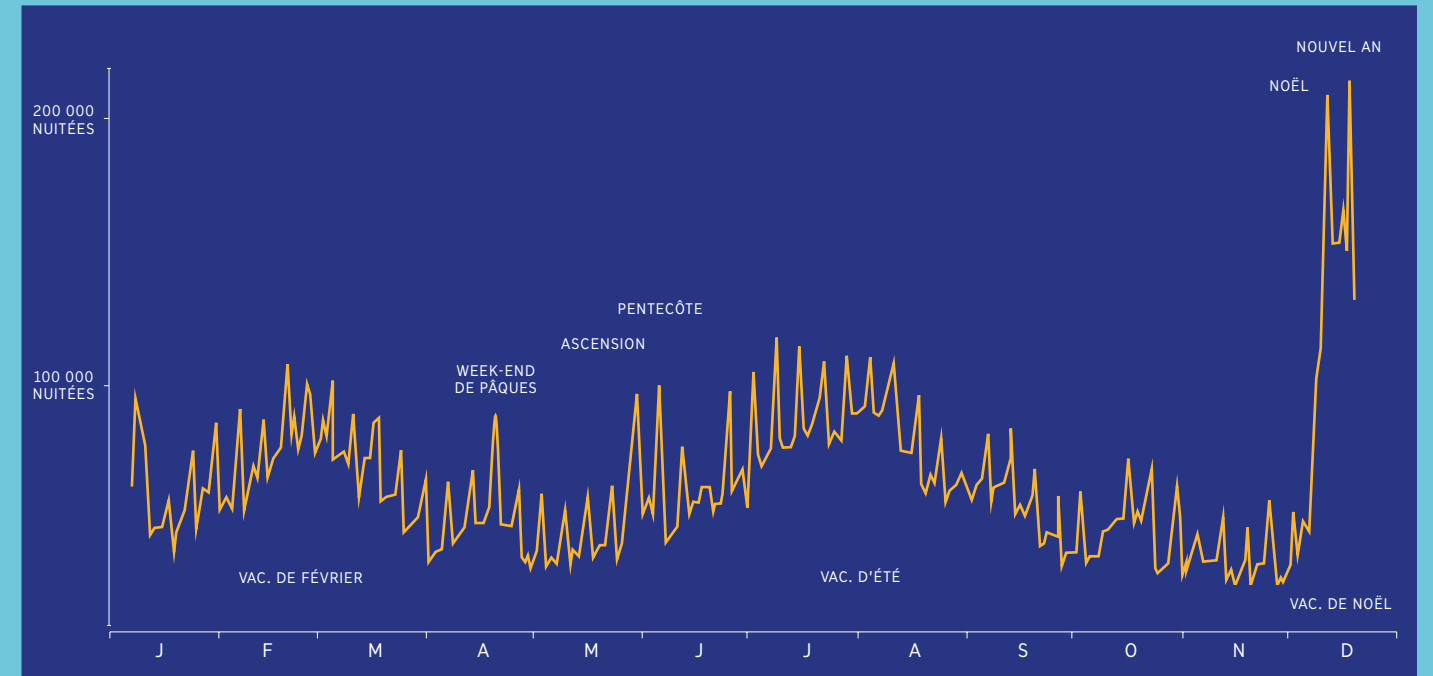
* Plan départemental des itinéraires de promenade et de randonnée
#Source : Apidae / Isère Attractivité - données 2019

CAPACITÉ D'ACCUEIL TOURISTIQUE EN ISÈRE



#Source : Apidae / Isère Attractivité - données 2019

FRÉQUENTATION TOURISTIQUE EN ISÈRE - 2019



#Source : Flux Vision Tourisme / Isère Attractivité / données 2019

Au cours de l'année 2019, le volume global de nuitées touristiques en Isère progresse de +5%.
La fréquentation est en hausse en résidences secondaires et chez famille et amis
Les hébergements marchands conservent le bon niveau d'activité de 2018.

FRÉQUENTATION TOURISTIQUE PAR SAISON EN ISÈRE - 2019



Poids par saison

17 % automne



31 % hiver

32 % été

20 % printemps

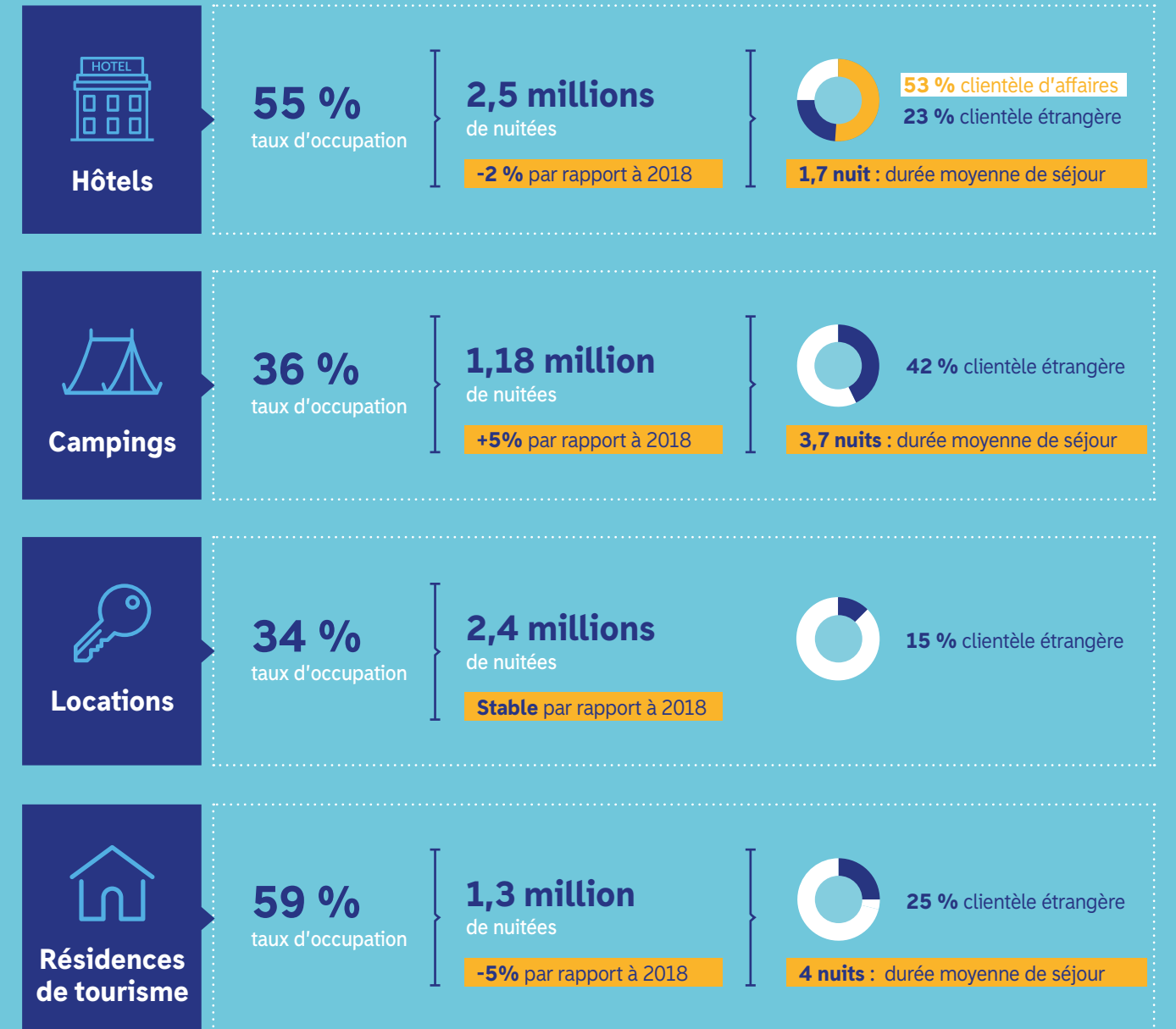


60 % de courts séjours (1 à 3 nuits)

4,3 nuits durée moyenne de séjour

#Source : Flux Vision Tourisme / Kantar TNS Suivi des Déplacements des Français

FRÉQUENTATION TOURISTIQUE PAR MODE D'HÉBERGEMENT EN ISÈRE - 2019



#Source : Insee Rhône-Alpes / Auvergne Rhône-Alpes tourisme / Isère Attractivité - données 2019

TOP 10 DES SITES TOURISTIQUES ET MUSÉES EN ISÈRE (NOMBRE DE VISITEURS)

Domaine Départemental de Vizille	805 900	Musée de l'Ancien Evêché de Grenoble	89 980
Parc d'attractions Walibi	530 000	Muséum d'histoire naturelle de Grenoble	78 100
Téléphérique de Grenoble	314 600	Musée Dauphinois de Grenoble	77 540
Musée de Grenoble	228 700	Musée de la Révolution Française de Vizille	68 800
Site de Choranche	109 550	Grottes de la Balme	67 950

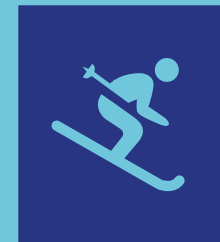


3,2 millions
de visiteurs pour les 100 principaux sites et musées
dont **67 % l'été**

+6 % par rapport à la moyenne des 4 saisons précédentes

#Source : Isère Attractivité - données 2019

LES ACTIVITÉS SKI EN ISÈRE



4,88 millions
de journées-skieurs

+3% par rapport à la moyenne des 4 dernières saisons

127,7 millions €
recette des remontées mécaniques

+7% par rapport à la moyenne des 4 dernières saisons



9% de l'activité nationale

#Source : Domaines Skiabiles de France - données hiver 2018/19



1,54 million €
redevance du ski nordique

+19% par rapport à la moyenne des 4 dernières saisons

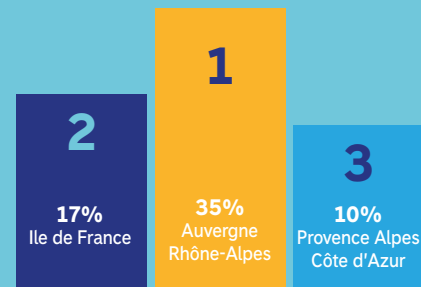


11% de l'activité nationale

#Source : Nordic' Isère - données hiver 2018/19

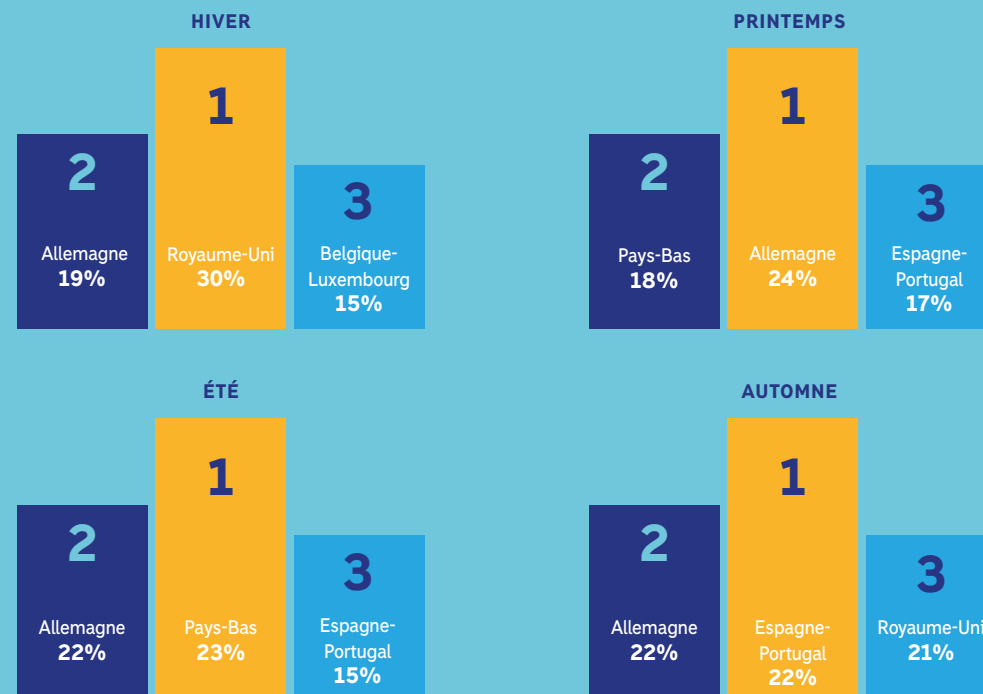
LES CLIENTÈLES TOURISTIQUES EN ISÈRE

Clientèles françaises (hors Isérois)



#Source : Kantar TNS / Suivi des déplacements des français - données 2019

Clientèles étrangères



#Source : Flux Vision Tourisme / données 2019

LE POIDS ÉCONOMIQUE DU TOURISME EN ISÈRE

1,37 milliard €
consommation touristique

+3% par rapport à 2018

Dépense moyenne
par jour et par
personne :



Stations
hiver



Stations
été



Tourisme
urbain



Tourisme
rural

#Source : Kantar TNS / Auvergne Rhône-Alpes tourisme - données 2018 réactualisées avec indice prix à la consommation



24 500

emplois directs dans les activités
caractéristiques du tourisme

+6% par rapport à 2018



dont **22 000 emplois** salariés
Soit **6 %** des emplois de l'Isère
Soit **12 %** des emplois touristiques
d'Auvergne Rhône-Alpes

#Source : Acoiss - données 2019



140 millions €

recettes fiscales annuelles
liées au tourisme



dont **73 %** de recettes sur les ménages
(taxes foncière et habitation des résidences
secondaires)

#Source : Direction générale des Finances Publiques (DGFiP) ; Département Isère - données année 2019

268 millions € investissements touristiques

soit **13%** de l'investissement touristique en Auvergne Rhône-Alpes

#Source : Atout France - données 2018

2 milliards €

chiffre d'affaires des entreprises du tourisme

dont **75%** par les hébergements et la restauration

#Source : Etude poids économique du tourisme / Isère tourisme - données 2016



POUR PLUS D'INFORMATIONS, CONSULTEZ :

isere-attractivite.com/observatoire
virginie.jacob@isere-attractivite.com
04 76 00 33 52

ET SUIVEZ-NOUS SUR LES RÉSEAUX SOCIAUX PROFESSIONNELS :

  @isereattractivite

 @alpes_ishere

#alpesishere #isereattractivite

Date de publication : septembre 2020