



Observation de la fréquentation à partir de la méthode Flux Vision Tourisme

19 mars 2018



FLUX
vision
tourisme

Flux Vision Tourisme

L'enquête

La fréquentation du
festival

Les participants

FLUX VISION TOURISME

- LA METHODE
- LES INDICATEURS

Flux Vision Tourisme

L'enquête

La fréquentation du festival

Les participants

FLUX VISION TOURISME : LA METHODE POUR LES DEPARTEMENTS

Exploitation des données de la téléphonie mobile Orange pour estimer la **fréquentation touristique globale d'un territoire**

→ fréquentation par segment de visiteurs :
résident, touriste, excursionniste

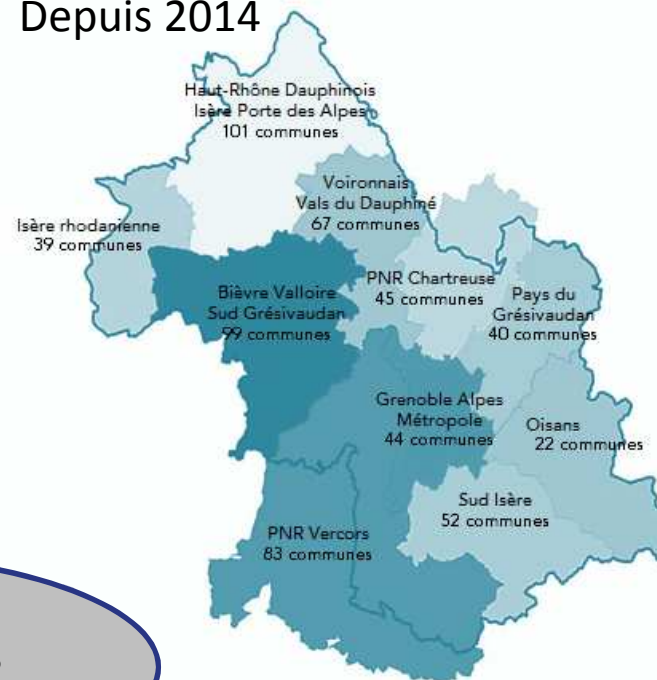
→ Origine des clientèles

→ Arrivées / départs

→ Mobilité des populations infra-départementale

50 départements
adhèrent au dispositif

10 territoires observés en Isère
Depuis 2014



Flux Vision Tourisme

L'enquête

La fréquentation du festival

Les participants

RAPPEL METHODOLOGIQUE : LES SEGMENTS DE POPULATION

Facturés dans le département = Isérois

Résidents	Résidents peu présents
≥ 31 nuitées	<31 nuitées

Segmentation en fonction

- ❶ de l'adresse de facturation du mobile,
- ❷ des durées et des fréquences de séjours

Facturés en dehors du département = **non Isérois**

Assimilés résidents	Habituellement présents	Touristes	Excursionnistes
≥ 61 nuitées	31 à 60 nuits OU <31nuits et > 5 séjours	<31 nuits et < 5 séjours	Présents uniquement en journée

LE GRAND SON :

RESIDENTS
EXCURSIONNISTES
TOURISTES

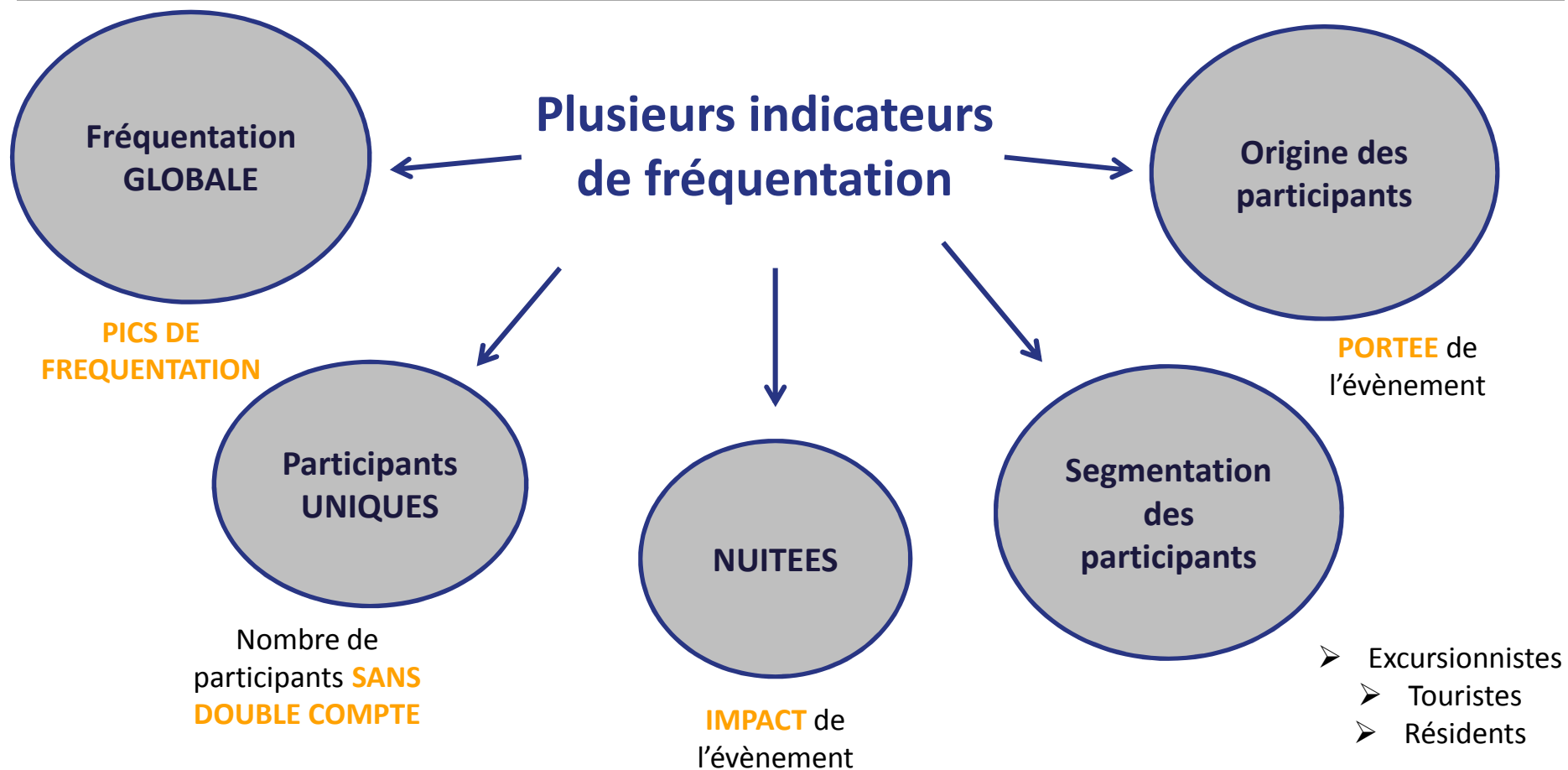
Flux Vision Tourisme

L'enquête

La fréquentation du festival

Les participants

FLUX VISION TOURISME : LES INDICATEURS DE FREQUENTATION



Flux Vision Tourisme

L'enquête

La fréquentation du
festival

Les participants

FLUX VISION TOURISME : LA METHODE POUR LES EVENEMENTS

Définir :

- Un périmètre géographique
- Un créneau horaire
- Une durée minimum de présence

Un **participant** est une personne présente sur le périmètre de l'évènement, pendant le créneau horaire déterminé et qui y est resté durant un temps au moins égal à la durée minimum de présence

Flux Vision Tourisme

L'enquête

La fréquentation du
festival

Les participants

L'ENQUETE

Observation de la fréquentation de l'événement
« Le Grand Son »

Flux Vision Tourisme

L'enquête

La fréquentation du
festival

Les participants

L'ENQUETE : LES PARAMETRES DE L'ENQUETE

- ❶ **Dates :** 18 au 23 juillet
- ❷ **Période d'étude pour **comparaison** :** 27 juin au 12 août
=> 21 jours avant / 21 jours après
- ❸ **Créneau horaire de l'étude :** 18h – 23h
=> Calé sur programmation
- Point de vigilance n°1 :
Le choix du créneau resserré de 18h à 23h permet d'isoler les participants aux concerts et écarte la fréquentation touristique. En revanche, il sous-évalue la fréquentation du dimanche lors de la journée de clôture.
- ❹ **Durée minimum de présence :** 1 heure

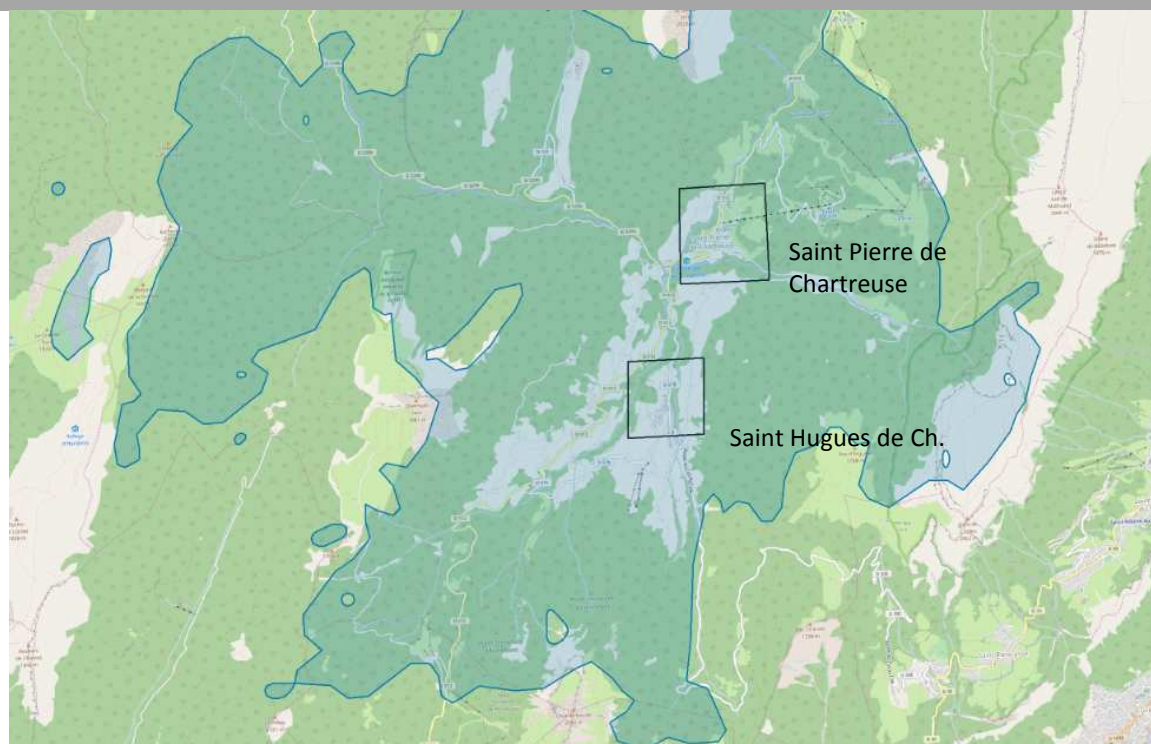
Flux Vision Tourisme


L'enquête


La fréquentation du festival

Les participants

L'ENQUETE : LE PERIMETRE OBSERVE



 **Périmètre commandé**
(St pierre de Chartreuse
+ St Hugues)

 **Périmètre capté se**
rapprochant le plus du
périmètre commandé

Point de vigilance n°2 : Les concerts ont lieu à St Pierre et St Hugues de Chartreuse mais la faible densité d'antennes sur cette zone contraint à une captation relativement étendue (zonage vert foncé sur la carte)



FLUX
vision
Tourisme

Flux Vision Tourisme

L'enquête

La fréquentation du
festival

Les participants

LA FREQUENTATION DU FESTIVAL « Le Grand Son »

18 au 23 juillet 2017

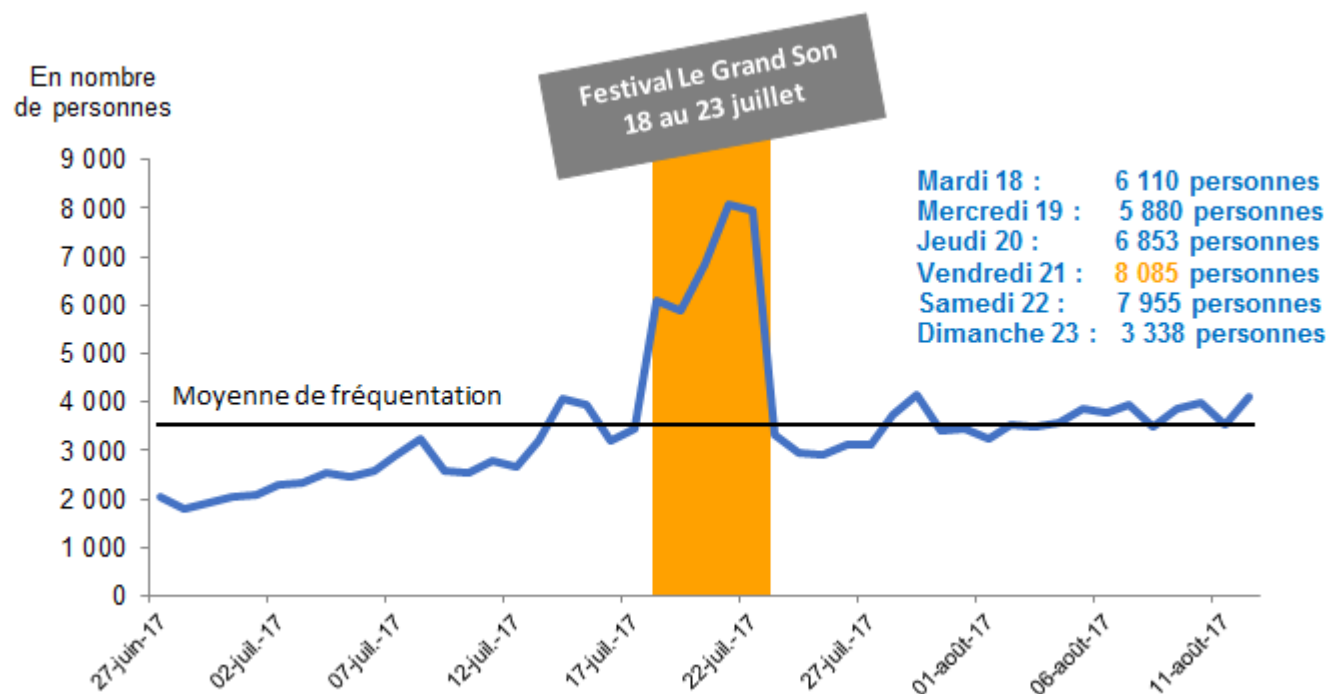
Flux Vision Tourisme

L'enquête

La fréquentation du festival

Les participants

LE GRAND SON : FREQUENTATION GLOBALE



38 200
participants
sur 6 jours

Une fréquentation durant le festival qui **dépasse largement la fréquentation habituellement observée avec des pics le vendredi et le samedi**

Fréquentation du périmètre du 27 juin au 12 août 2017

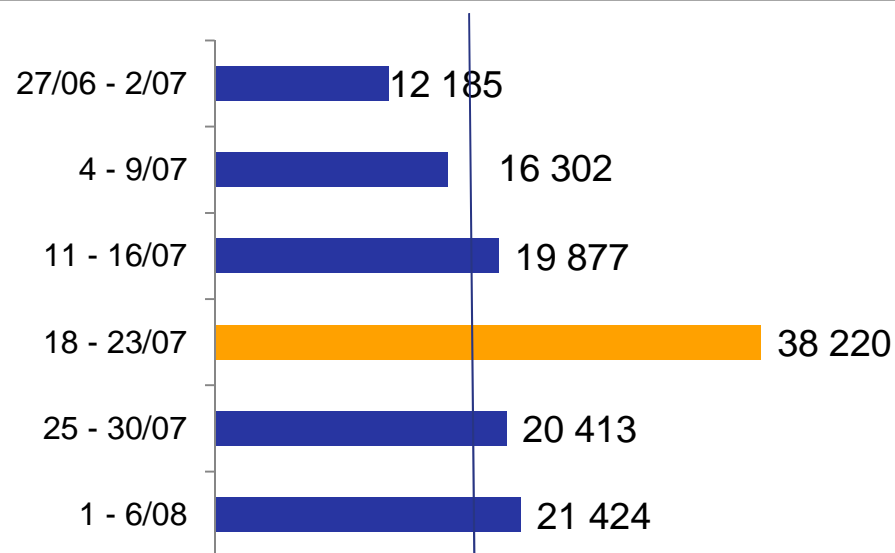
Flux Vision Tourisme

L'enquête

La fréquentation du
festival

Les participants

LE GRAND SON : + 118 % de fréquentation



Moyenne des autres périodes de mardi à dimanche : 18 040 personnes

Fréquentation
+118%

38 220 participants
au total sur les 6 jours



20 180 personnes supplémentaires
par rapport à la moyenne des autres
périodes de comparaison

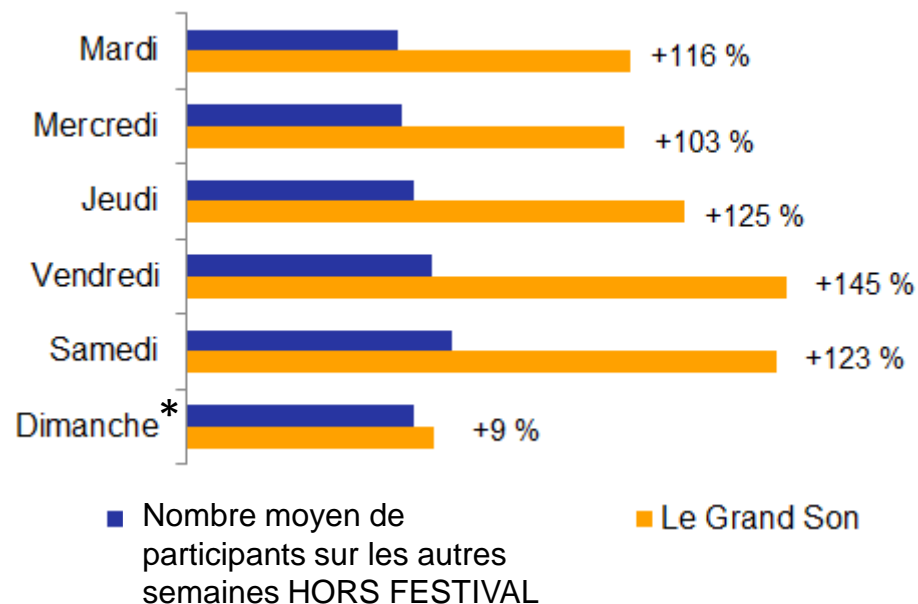
Flux Vision Tourisme

L'enquête

La fréquentation du
festival

Les participants

LE GRAND SON : + 118 % de fréquentation



Augmentation de la
fréquentation sur les
6 jours du festival

* Dimanche : comptabilisation des personnes présentes de 18h à 23h = sous-estimation de la fréquentation de cette journée

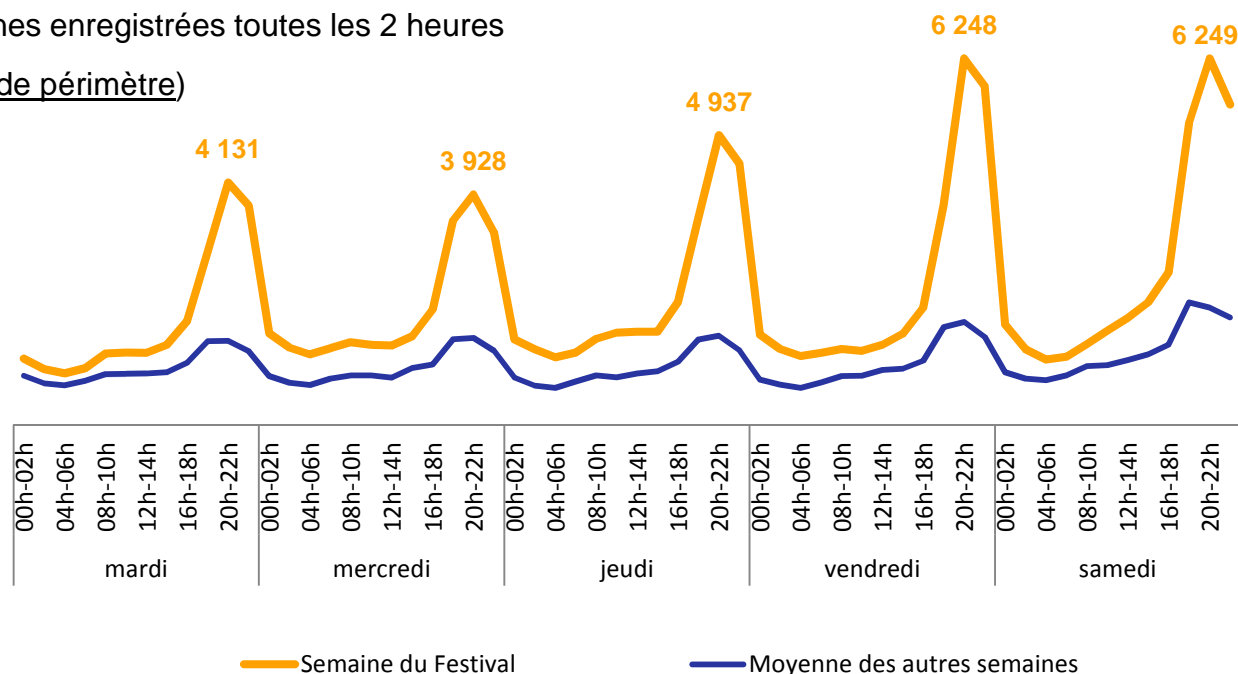
Flux Vision Tourisme

L'enquête

La fréquentation du festival

Les participants

Nombre de personnes enregistrées toutes les 2 heures
(hors résidents de périmètre)



- **Pic d'arrivées** : 18h à 20h **Pic de départ** : 23h/00h (heures des concerts)
- **Samedi** : arrivées plus progressives au cours de la journée dès 10h
- 6 300 personnes observées au plus fort de la journée le vendredi et le samedi entre 20h et 22h.
- **Le reste de la journée** : un socle de touristes et excursionnistes

Flux Vision Tourisme

L'enquête

La fréquentation du festival

Les participants

LE FESTIVAL DU GRAND SON : 14 500 PERSONNES UNIQUES ATTIREES PAR L'ÉVÉNEMENT

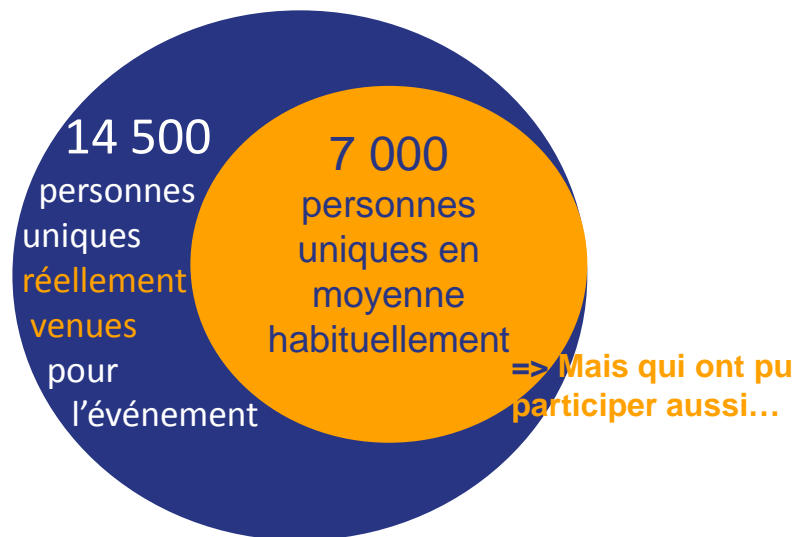
38 220 participants
au total sur les 6 jours



21 500 personnes UNIQUES
comptabilisées dans le périmètre

Personnes venues 2,3, 4,5 ou 6 jours sont comptées autant de fois

Personnes venues 2,3, 4,5 ou 6 jours sont comptées 1 seule fois



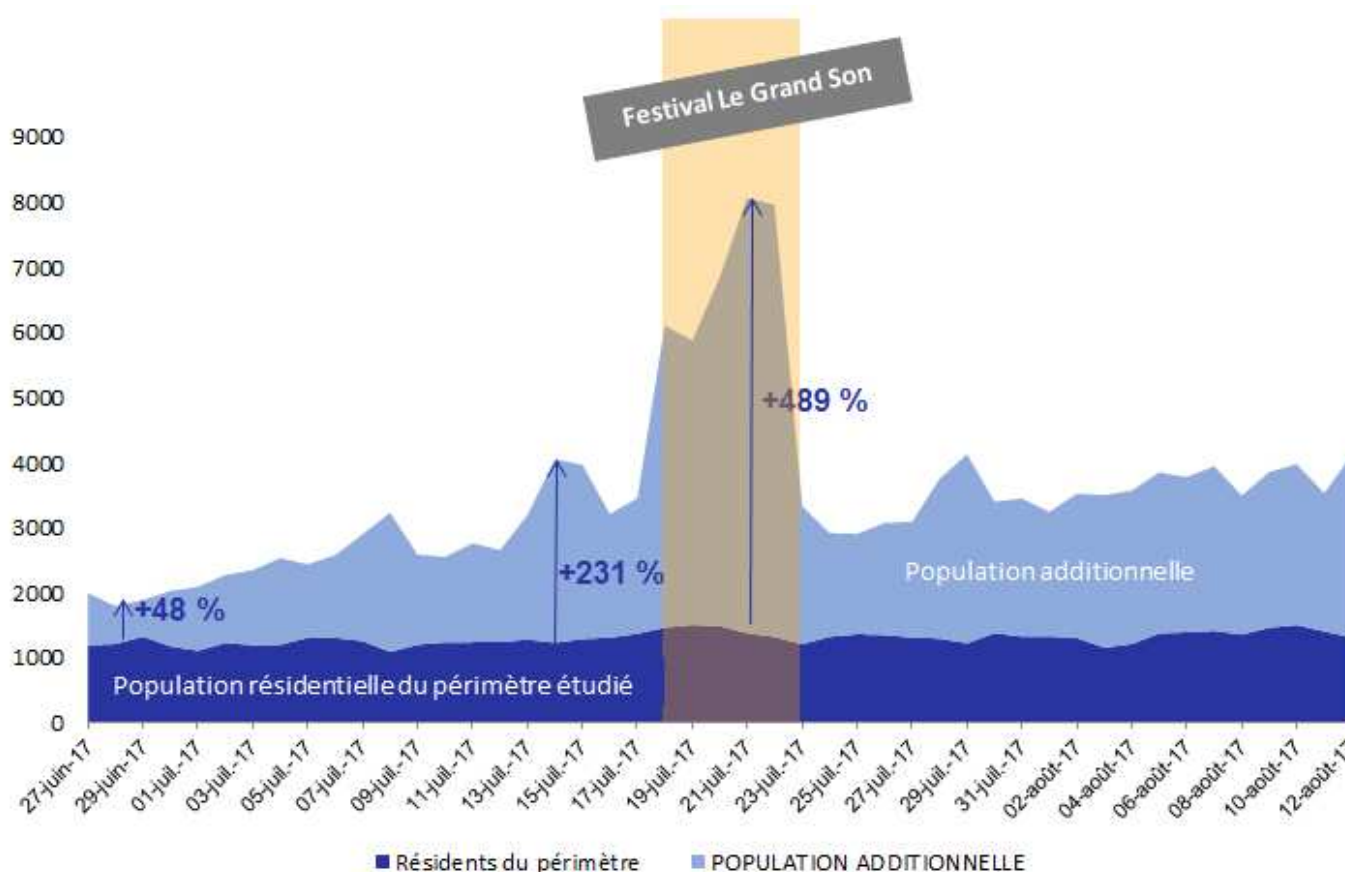
Flux Vision Tourisme

L'enquête

La fréquentation du festival

Les participants

LE FESTIVAL DU GRAND SON : UNE POPULATION MULTIPLIEE PAR 6



Population résidente du périmètre estimée entre 1 000 à 1 200 personnes
 → Population multipliée jusqu'à 6 fois son volume durant les jours de plus forte affluence (vendredi et samedi)

8 juillet : X 3
 14 juillet : X 3,3

Flux Vision Tourisme

L'enquête

La fréquentation du festival

Les participants

LE GRAND SON : **IMPACT TOURISTIQUE**

5 600 nuitées
durant la période du festival

-

3 200 nuitées
habituellement sans festival

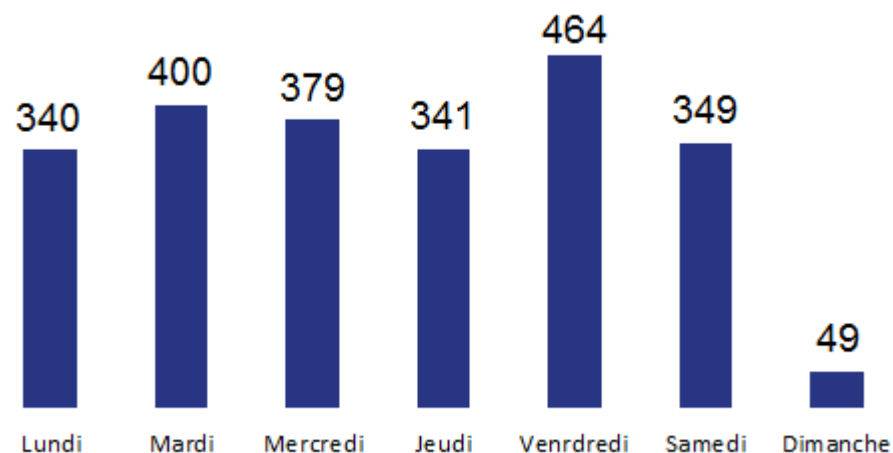
2 300 nuitées
générées*

durant la période du festival



Soit **+73 %**

Nuitées générées par le festival :





FLUX
vision
Tourisme

Flux Vision Tourisme

L'enquête

La fréquentation du
festival

Les participants

LES PARTICIPANTS

HABITANTS ? LOCAUX ? OU TOURISTES ?

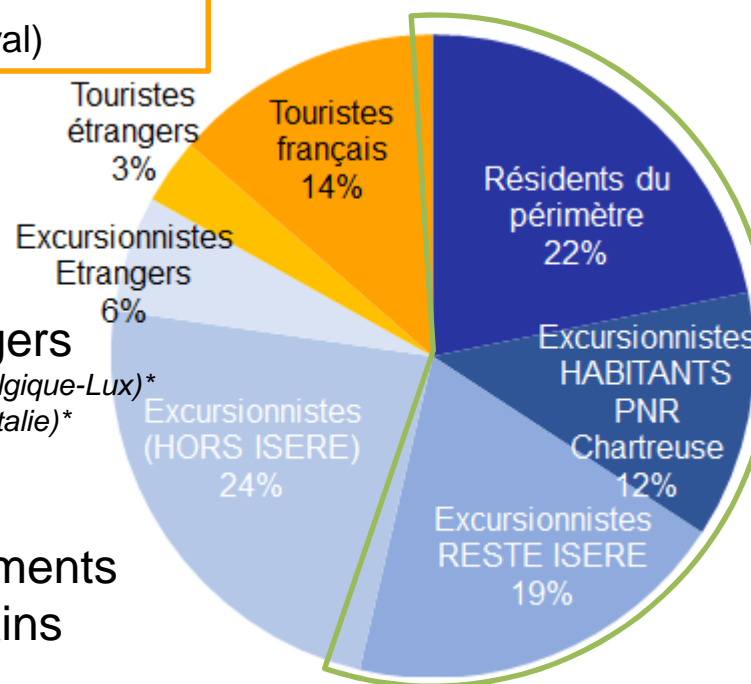
LE GRAND SON : LES PARTICIPANTS

→ 17 % sont des **touristes**
(1 nuit dans le département pendant le festival)

→ 9 % des participants sont étrangers
Touristes (31 % Pays-Bas, 21 % Royaume-Uni, 15 % Belgique-Lux)*
ou Excursionnistes (Pays-Bas, Belgique-Lux, Espagne, Italie)*

→ 24 % viennent d'autres départements
(à la journée) voisins ou plus lointains

19 % Savoie, 18 % Rhône, 7 % Ain, 5 % Haute-Savoie, 4 % Drôme, 4 % Loire et 4 % Bouches du Rhône.



Plus de la moitié des participants sont **isérois** (53 %)

* Point de vigilance : Méthode Flux Vision tourisme à conforter sur les provenances des étrangers

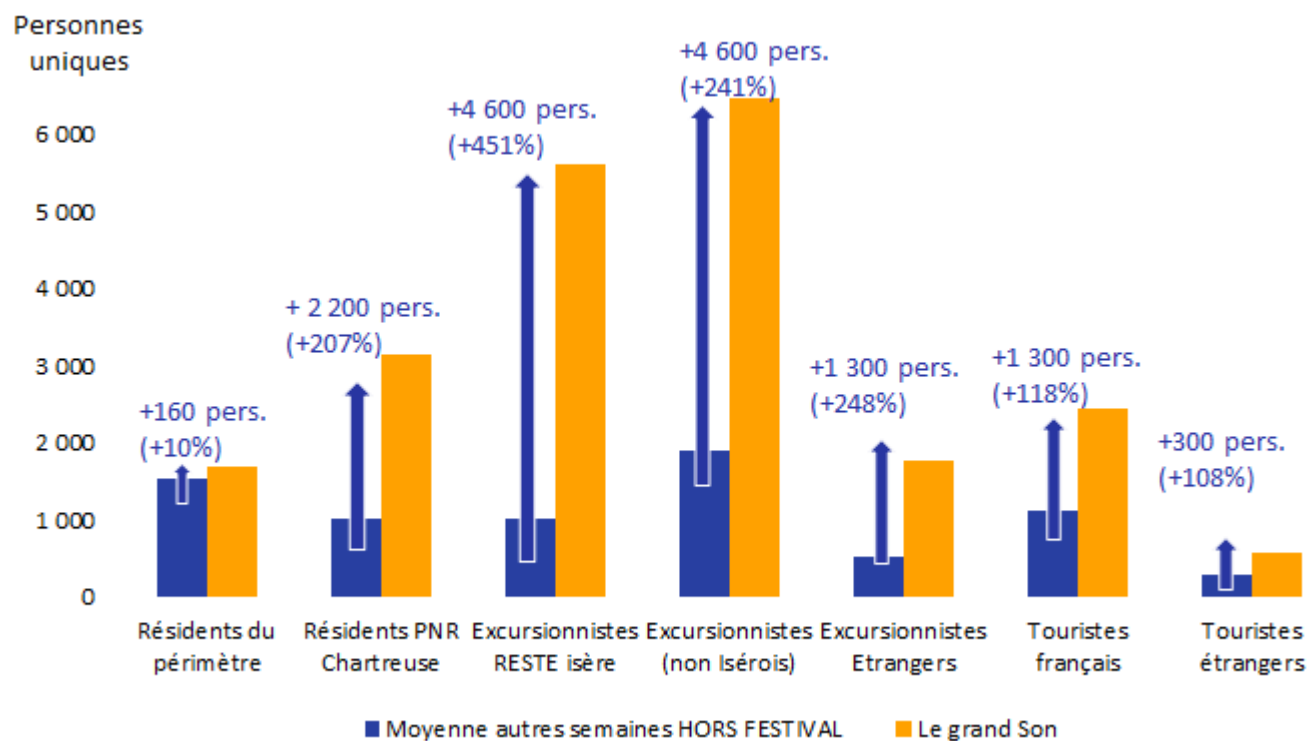
Flux Vision Tourisme

L'enquête

La fréquentation du festival

Les participants

LE FESTIVAL DU GRAND SON : 14 500 PERSONNES UNIQUES ATTIREES PAR L'ÉVÉNEMENT



LES CHIFFRES CLES

Fréquentation globale : **38 200** VISITES sur 6 jours

21 500 personnes uniques*

14 500 participants venus spécialement pour le festival

9 % de visiteurs étrangers

2 300 NUITEES TOURISTIQUES générées par le festival

+118 % de fréquentation par rapport à une semaine classique

*21 500 personnes uniques sont présentes durant le festival, contre 7 000 en moyenne habituellement durant les autres week-ends. Le différentiel correspond au volume de personnes venues pour l'événement même, soit 14 500 personnes réelles.



MERCI POUR VOTRE ATTENTION