

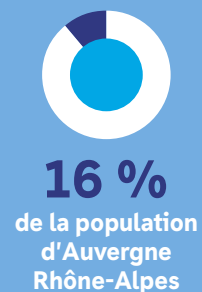
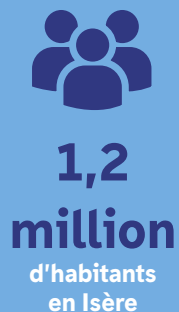
# LES CHIFFRES CLÉS DU TOURISME

ISÈRE 2018

ALPES  
ISHERE

SOURCE DE HAUTEUR

## FICHE D'IDENTITÉ DE L'ISÈRE



## CAPACITÉ D'ACCUEIL TOURISTIQUE EN ISÈRE

**313 000**  
lits touristiques

dont **40%**  
de lits  
marchands

- **66%** situés en montagne
- **22 %** à la campagne
- **12 %** en milieu urbain

- Locations : **29%** (35 240 lits)
- Campings : **21%** (25 512 lits)
- Hôtels : **19%** (23 377 lits)
- Résidences de tourisme : **14%** (17 281 lits)
- Hébergements collectifs : **11%** (13 240 lits)
- Villages vacances : **4%** (4 326 lits)
- Chambres d'hôtes : **2%** (2 580 lits)

## OFFRE TOURISTIQUE EN ISÈRE



\* Plan départemental des itinéraires de promenade et de randonnée  
#Source : Apidae / Isère tourisme

## LES CLIENTÈLES TOURISTIQUES EN ISÈRE



#Source : Kantar TNS / Suivi des déplacements des français - données 2017

#Source : INSEE Rhône-Alpes / Auvergne Rhône-Alpes Tourisme / Isère tourisme

## FRÉQUENTATION TOURISTIQUE EN ISÈRE

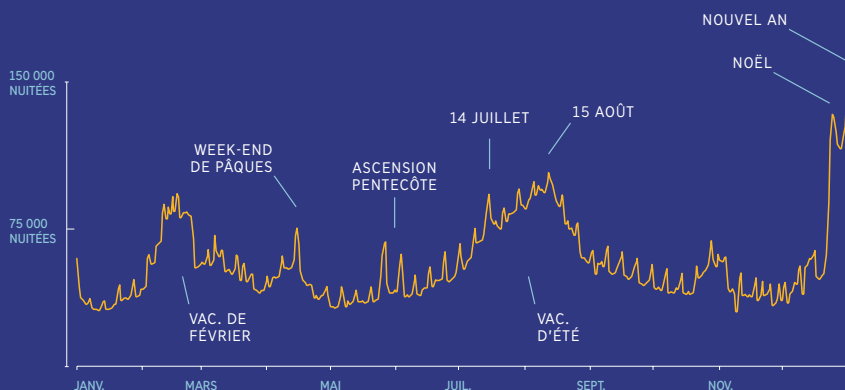


**20,9 millions**

de nuitées touristiques  
marchandes et non marchandes

dont **8,3 millions**  
de nuitées marchandes

**+2 %** par rapport à 2016



**Montagne : 60%**

**Campagne : 14%**

**Urbain : 26%**

#Source : Flux Vision Tourisme / isère tourisme - données 2017



**HIVER**

**9,9 millions**

de nuitées marchandes  
et non marchandes

**+2 %** par rapport à 2016



**61 %**

de courts séjours

**4,1 nuits**

durée moyenne de séjour



**ÉTÉ**

**8,8 millions**

de nuitées marchandes  
et non marchandes

**+2 %** par rapport à 2016



**67 %**

de courts séjours

**4,3 nuits**

durée moyenne de séjour

#Source : Kantar TNS / suivi des déplacements des Français

## FRÉQUENTATION TOURISTIQUE PAR MODE D'HÉBERGEMENT EN ISÈRE



### Hôtels

**53 %**  
taux d'occupation

**2,56 millions**  
de nuitées

**+1 %** par rapport à 2016



**53 %** clientèle d'affaires  
**26 %** clientèle étrangère

**1,8 nuit** : durée moyenne de séjour

#Source : Insee Rhône-Alpes / Auvergne Rhône-Alpes tourisme - données 2017



### Campings

**34 %**  
taux d'occupation

**1,12 million**  
de nuitées

**+5 %** par rapport à 2016



**42 %** clientèle étrangère

**3,8 nuits** : durée moyenne de séjour

#Source : Insee Rhône-Alpes / Auvergne Rhône-Alpes tourisme - données 2017



### Locations

**32 %**  
taux d'occupation

**2,29 millions**  
de nuitées

**+4 %** par rapport à 2016



**15 %** clientèle étrangère

#Source : Isère tourisme - données 2017



### Résidences de tourisme

**58 %**  
taux d'occupation

**1,27 million**  
de nuitées

**-4 %** par rapport à 2016



**25 %** clientèle étrangère

**4,1 nuits** : durée moyenne de séjour

#Source : Insee Rhône-Alpes / Auvergne Rhône-Alpes tourisme - données 2017

## TOP 10 DES SITES TOURISTIQUES ET MUSÉES EN ISÈRE (NOMBRE DE VISITEURS)

Domaine Départemental  
de Vizille ..... **830 960**

Parc d'attractions Walibi,  
Les Avenières ..... **465 000**

Téléphérique de Grenoble ..... **318 760**

Musée de Grenoble ..... **184 945**

Grotte de Choranche ..... **116 035**

Muséum d'histoire naturelle  
de Grenoble ..... **71 835**

Musée de la Révolution Française  
de Vizille ..... **70 000**

Grottes de la Balme ..... **65 540**

Musée Dauphinois de Grenoble ..... **59 665**

Musée de l'Ancien Evêché,  
Grenoble ..... **53 465**



**3 millions**  
de visiteurs pour les 100 principaux sites et musées  
dont **67 % l'été**

**+2 %** par rapport à la moyenne des 4 saisons précédentes

#Source : Isère Tourisme - données 2017

## LES ACTIVITÉS SKI EN ISÈRE



**123,1 millions €**  
recette des remontées mécaniques

**+5%** par rapport à la moyenne des 4 dernières saisons



**9%** de l'activité nationale

#Source : Domaines Skiabiles de France - données hiver 2017/18



**1,49 million €**  
redevance du ski nordique

**+18%** par rapport à la moyenne des 4 dernières saisons



**11%** de l'activité nationale

#Source : Nordic' Isère - données hiver 2017/18

## LE POIDS ÉCONOMIQUE DU TOURISME EN ISÈRE

**1,22 milliard €**  
consommation touristique

**+3%** par rapport à 2016

Dépense moyenne  
par jour et par  
personne :



Tourisme  
d'affaires



Stations  
hiver



Stations  
été



Tourisme  
urbain



Tourisme  
rural

#Source : Kantar TNS / Auvergne Rhône-Alpes tourisme - données 2017



**23 000**

emplois directs dans les activités  
caractéristiques du tourisme

**+6%** par rapport à 2016



dont **20 000 emplois** salariés  
Soit **6 %** des emplois de l'Isère  
Soit **12 %** des emplois touristiques  
d'Auvergne Rhône-Alpes

#Source : Acoiss - données 2017



**119 millions €**

recettes fiscales annuelles  
liées au tourisme



dont **73 %** de recettes issues de  
la taxe foncière et de la taxe d'habitation  
sur les résidences secondaires.

#Source : Ministère de l'économie, Préfecture de l'Isère - données 2017

**159 millions €** investissements touristiques

**-4%** par rapport à 2016

soit 11% de l'investissement touristique en Auvergne Rhône-Alpes

#Source : Atout France - données 2017

**2 milliards €**

chiffre d'affaires des entreprises du tourisme

dont **75%** par les hébergements et la restauration

#Source : Etude poids économique du tourisme / Isère tourisme - données 2016

**POUR PLUS D'INFORMATIONS, CONSULTEZ :**

[pro.isere-tourisme.com/observatoire](http://pro.isere-tourisme.com/observatoire)

[virginie.jacob@isere-tourisme.com](mailto:virginie.jacob@isere-tourisme.com)

04 76 00 33 52

**ET SUIVEZ-NOUS SUR LES RÉSEAUX SOCIAUX PROFESSIONNELS :**



@AlpesIserInnov

#AlpesIsHere