

EDITION 2021

LES CHIFFRES CLÉS DU TOURISME EN ISÈRE

ALPES
ISÈRE

SOURCE DE HAUTEUR

Fiche d'identité	3
L'offre touristique	4
La capacité d'accueil	4
La fréquentation touristique	5-7
Les sites et musées touristiques	7
Les activités ski.....	8
Les clientèles touristiques.....	9
Les données économiques	10-11

2020 : UNE ANNÉE MARQUÉE PAR LA CRISE SANITAIRE COVID-19

- 100 jours** de confinement
- 69 jours** de couvre-feu
- 146 jours** de fermeture des bars, restaurants et musées
- 45 jours** de fermeture des remontées mécaniques

En 2020, la crise sanitaire du Covid-19 a eu des conséquences importantes sur l'activité touristique mises en évidence dans cette édition.

FICHE D'IDENTITÉ DE L'ISÈRE



11 %
de la superficie
d'Auvergne
Rhône-Alpes



1,26
million
d'habitants
en Isère



16 %
de la population
d'Auvergne
Rhône-Alpes



512
communes

DONT

120
en montagne



ISÈRE, UN TERRITOIRE ATTRACTIF ET ACCESSIBLE



3 heures
Paris-Grenoble
en TGV



1 aéroport
Grenoble Alpes Isère

2^e pôle
de recherche
publique en France

AVEC

13
centres de recherche
nationaux
et internationaux

1^{er}
département

français en termes
de brevets déposés
par habitant

7,1 brevets
pour 10 000 hab.

2^e
département

le plus vaste
d'Auvergne-
Rhône-Alpes



52 %
du territoire occupé par
des espaces naturels

993
produits agréés
ISHERE

POUR

100
producteurs,
agriculteurs
et artisans
de l'alimentaire

Université Grenoble Alpes dans le top 100 mondial des Universités
(classement général de Shangai 2021)

OFFRE TOURISTIQUE EN ISÈRE



100 musées
sites patrimoniaux,
grottes ou transports
touristiques



**20 parcs
acrobatiques**
en hauteur



12 parcours
de golf aménagés



17 vias ferratas



300 activités
de pleine nature



350 km
de véloroutes
et voies vertes



**22 stations
de ski**



7 grands lacs
(> 50 ha)



**1 parc national
2 parcs régionaux**



9 000 km
de sentiers
balisés PDIPR*



2 000 km
de sentiers
équestres



**7 restaurants
étoilés Michelin**

* Plan départemental des itinéraires de promenade et de randonnée
#Source : Apidae / Isère Attractivité - données 2020

CAPACITÉ D'ACCUEIL TOURISTIQUE EN ISÈRE



320 000
lits touristiques



Dont
40%
de lits
marchands

- **65% situés en montagne**
- **22 % à la campagne**
- **13 % en milieu urbain**

- **Locations : 31%** (39 800 lits)
- **Campings : 20%** (24 600 lits)
- **Hôtels : 18%** (23 000 lits)
- **Résidences de tourisme : 13%** (16 500 lits)
- **Hébergements collectifs : 13%** (15 750 lits)
- **Villages vacances : 3%** (3 600 lits)
- **Chambres d'hôtes : 2%** (2 600 lits)

#Source : Apidae / Isère Attractivité - données 2019

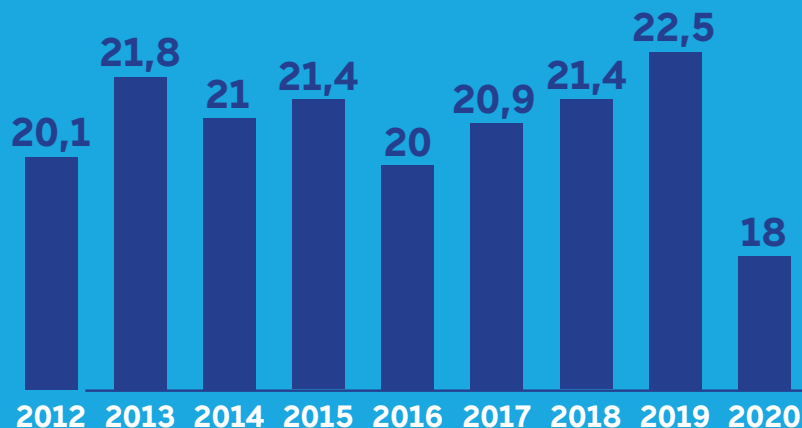
FRÉQUENTATION TOURISTIQUE EN ISÈRE - 2020



18 millions

de nuitées touristiques
marchandes et non marchandes

-20% par rapport à 2019



dont **7 millions**
de nuitées marchandes

Montagne : 62%

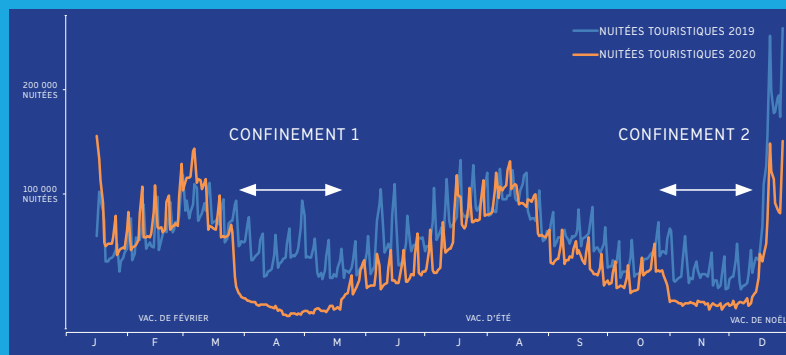
Campagne : 17%

Urbain : 21%

ÉVOLUTION DES NUITÉES MARCHANDES ET NON MARCHANDES - ISÈRE

L'épidémie mondiale Covid-19 a mis un terme brutal à la saison d'hiver 2019/2020. Après le premier confinement, l'activité touristique reprend doucement mais il faut attendre la mi-juillet pour une réelle reprise. En raison de la fermeture des remontées mécaniques et des bars et restaurants, les stations de l'Isère enregistrent en décembre une baisse de fréquentation de **-42%**.

Sur l'ensemble de l'année 2020, l'Isère a perdu **4,5 millions de nuitées** par rapport à 2019 (-20%).



#Source : Flux Vision Tourisme / Isère Attractivité / données 2020

FRÉQUENTATION TOURISTIQUE PAR SAISON EN ISÈRE - 2020

4 SAISONS

+4%

HIVER

DU 21/12 AU 21/03

7,2 millions

de nuitées marchandes
et non marchandes

PRINTEMPS

DU 21/03 AU 21/06

2,2 millions

de nuitées marchandes
et non marchandes

-53%

-6%

ÉTÉ

DU 21/06 AU 21/09

6,7 millions

de nuitées marchandes
et non marchandes

AUTOMNE

DU 21/09 AU 21/12

2,5 millions

de nuitées marchandes
et non marchandes

-35%



58 %

de courts séjours
(1 à 3 nuits)

4,5 nuits

durée moyenne de séjour

#Source : Flux Vision Tourisme / Kantar TNS
Suivi des Déplacements des Français

2 SAISONS

-12%

HIVER

DU 01/12 AU 30/04

9,4 millions

de nuitées marchandes
et non marchandes

-13%

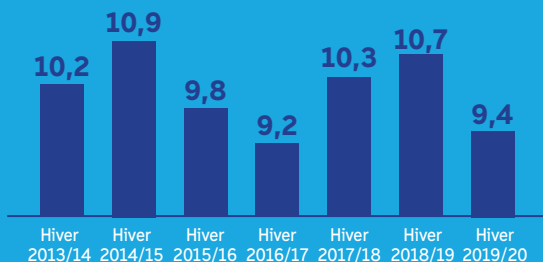
ÉTÉ

DU 01/06 AU 30/09

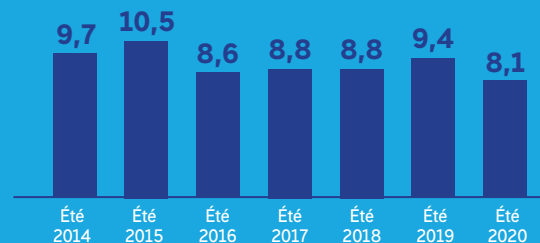
8,1 millions

de nuitées marchandes
et non marchandes

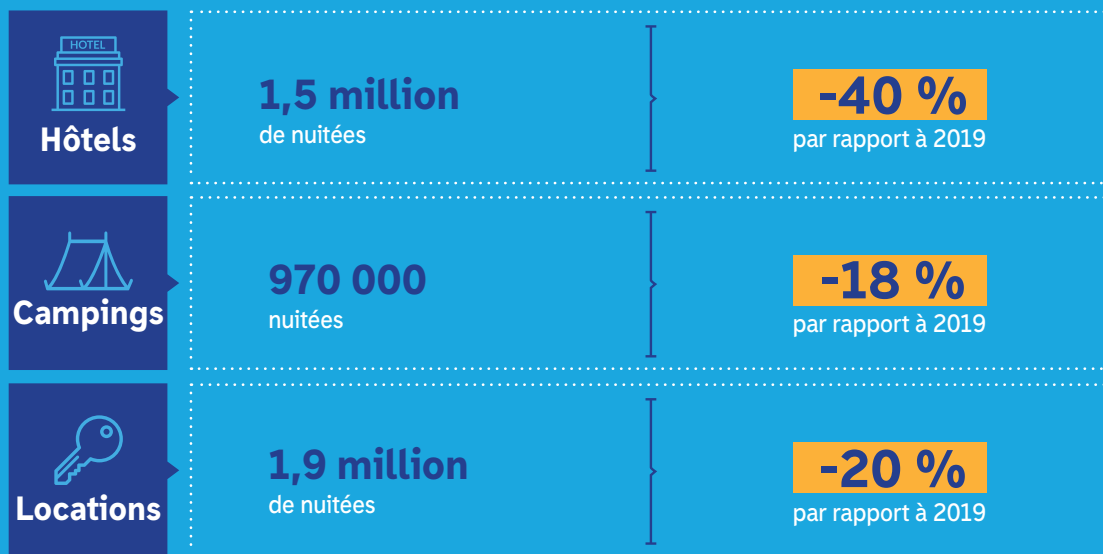
Evolution des nuitées hivernales



Evolution des nuitées estivales



FRÉQUENTATION TOURISTIQUE PAR MODE D'HÉBERGEMENT EN ISÈRE - 2020



#Source : Insee Auvergne Rhône-Alpes- données 2020

TOP 10 DES SITES TOURISTIQUES ET MUSÉES EN ISÈRE (VISITEURS ET ÉVOLUTIONS PAR RAPPORT À 2019)

Domaine Départemental de Vizille 549 100	-32 %	Muséum d'histoire naturelle de Grenoble 60 390	-23 %
Parc d'attractions Walibi, Les Avenières... 300 000	-43 %	Grottes de la Balme 56 090	-17 %
Téléphérique de Grenoble 180 250	-43 %	Musée de l'Ancien Evêché de Grenoble 42 030	-53 %
Site de Choranche 85 070	-22 %	Jardin des Fontaines Pétrifiantes, La Sône 36 580	-31 %
Musée de Grenoble 65 170	-72 %	Musée de la Révolution Française de Vizille 35 870	-48 %



1,8 million
de visiteurs pour les 100 principaux sites et musées
dont **67 % l'été**

- 41 % par rapport à la moyenne des 4 saisons précédentes

#Source : Isère Attractivité - données 2020

LES ACTIVITÉS SKI EN ISÈRE



4,42 millions

de journées-skieurs

-6% par rapport à la moyenne des 4 dernières saisons

112,6 millions €

recette des remontées mécaniques

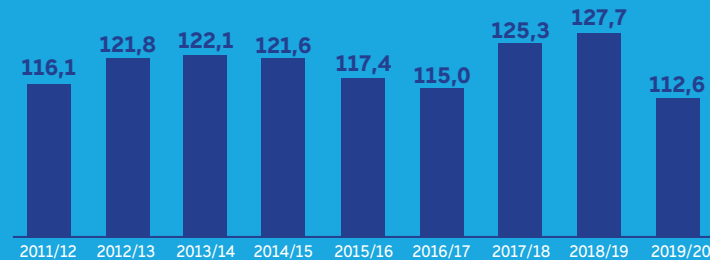
-7% par rapport à la moyenne des 4 dernières saisons



9% de l'activité nationale

#Source : Domaines Skiabiles de France - données hiver 2019/20

Evolution des recettes des domaines skiabiles de l'Isère (millions € constants)



1,1 million €

redevance du ski nordique

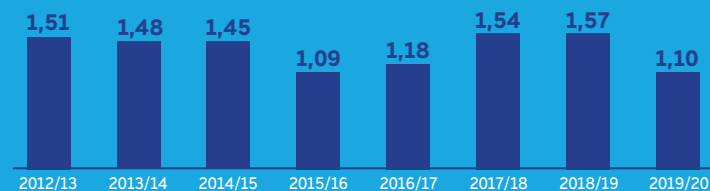
-18% par rapport à la moyenne des 4 dernières saisons



11% de l'activité nationale

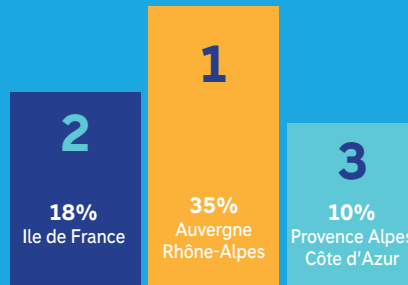
#Source : Nordic' Isère - données hiver 2019/20

Evolution de la redevance du ski nordique en Isère (millions € constants)



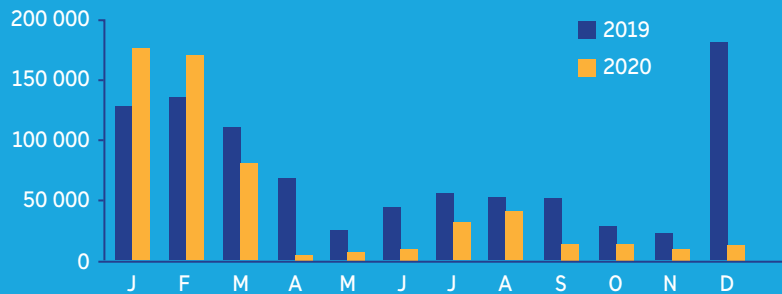
LES CLIENTÈLES TOURISTIQUES EN ISÈRE

Clientèles françaises
(hors Isérois)

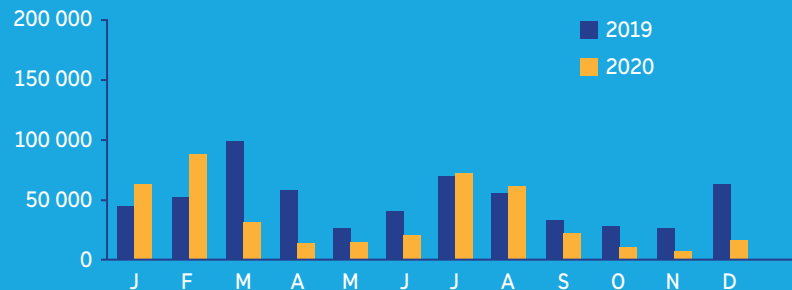


Clientèles étrangères "TOP 3"

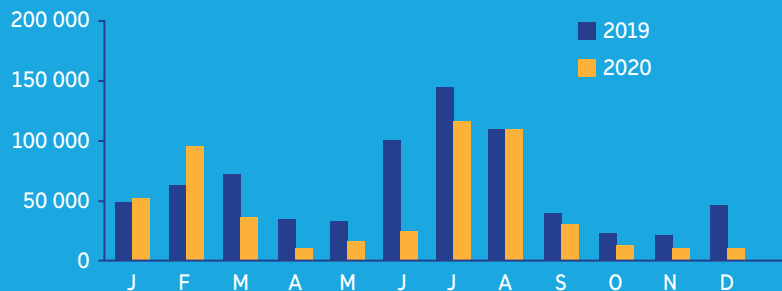
Royaume-Uni :
-35 %
par rapport à 2019



Belgique :
-29 %
par rapport à 2019



Pays-Bas :
-29 %
par rapport à 2019



#Source : Flux Vision Tourisme

LE POIDS ÉCONOMIQUE DU TOURISME EN ISÈRE

1 milliard €
consommation touristique

-30% par rapport à 2019

Dépense moyenne
par jour et par
personne :



95€
Stations
hiver



56€
Stations
été



53€
Tourisme
urbain

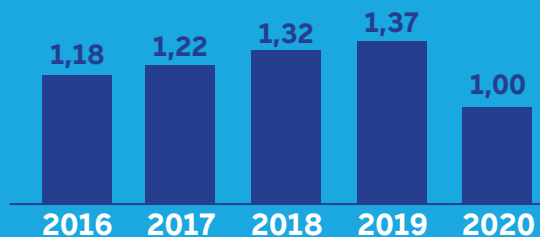


50€
Tourisme
rural

#Source : Kantar TNS / Auvergne Rhône-Alpes tourisme

Evolution de la consommation touristique (en milliards €)

La consommation est le produit
des nuitées et de la dépense
moyenne par jour et par personne.
La baisse du volume de nuitées
fait mécaniquement baisser
la consommation touristique.



21 000

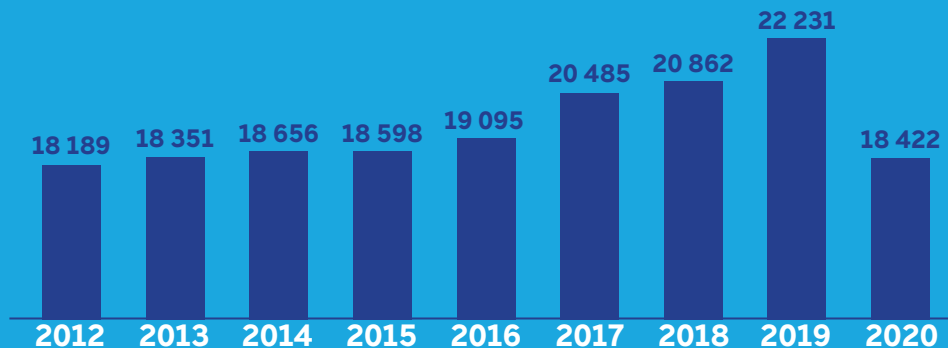
emplois directs dans les activités
caractéristiques du tourisme

-17% par rapport à 2019

dont **18 400 emplois** salariés
Soit **5 %** des emplois de l'Isère
Soit **13 %** des emplois touristiques
d'Auvergne Rhône-Alpes

#Source : Acoess - données 2020

Evolution de l'emploi salarié dans les activités caractéristiques du tourisme en Isère



LE POIDS ÉCONOMIQUE DU TOURISME EN ISÈRE



143 millions €
recettes fiscales annuelles
liées au tourisme



dont **73 %** de recettes sur les ménages
(taxes foncière et habitation des résidences
secondaires)

#Source : Direction générale des Finances Publiques (DGFIP) ; Département Isère – données année 2020

265 millions € investissements touristiques

soit **12%** de l'investissement touristique en Auvergne Rhône-Alpes

#Source : Atout France – données 2019

1,27 milliard €

chiffre d'affaires des entreprises du tourisme

-730 millions € par rapport à 2019

#Source : Etude poids économique du tourisme / Isère attractivité



POUR PLUS D'INFORMATIONS, CONSULTEZ :

isere-attractivite.com/observatoire
virginie.jacob@isere-attractivite.com
04 76 00 33 52

ET SUIVEZ-NOUS SUR LES RÉSEAUX SOCIAUX PROFESSIONNELS :

  @isereattractivite

 @alpes_ishere

#alpesishere #isereattractivite

Date de publication : décembre 2021