

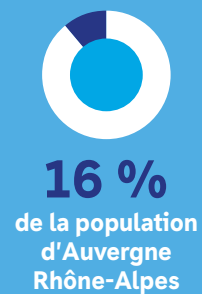
EDITION 2019

LES CHIFFRES CLÉS DU TOURISME EN ISÈRE

ALPES
ISÈRE

SOURCE DE HAUTEUR

FICHE D'IDENTITÉ DE L'ISÈRE



CAPACITÉ D'ACCUEIL TOURISTIQUE EN ISÈRE



- **65%** situés en montagne
- **22 %** à la campagne
- **13 %** en milieu urbain

- Locations : **29%** (35 240 lits)
- Campings : **21%** (24 770 lits)
- Hôtels : **19%** (23 140 lits)
- Résidences de tourisme : **13%** (16 190 lits)
- Hébergements collectifs : **12%** (14 100 lits)
- Villages vacances : **4%** (5 030 lits)
- Chambres d'hôtes : **2%** (2 545 lits)

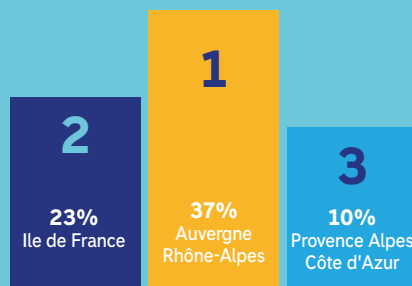
OFFRE TOURISTIQUE EN ISÈRE



* Plan départemental des itinéraires de promenade et de randonnée
 #Source : Apidae / Isère tourisme - données 2018

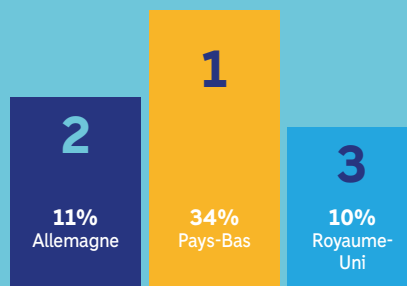
LES CLIENTÈLES TOURISTIQUES EN ISÈRE

Clientèles françaises :



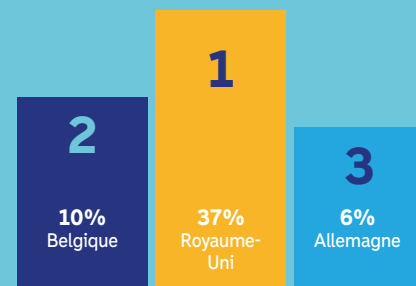
Clientèles étrangères :

ÉTÉ



Clientèles étrangères :

HIVER



#Source : Kantar TNS / Suivi des déplacements des français - données 2018

#Source : INSEE Rhône-Alpes / Auvergne Rhône-Alpes Tourisme / Isère tourisme - données 2018

FRÉQUENTATION TOURISTIQUE EN ISÈRE - 2018

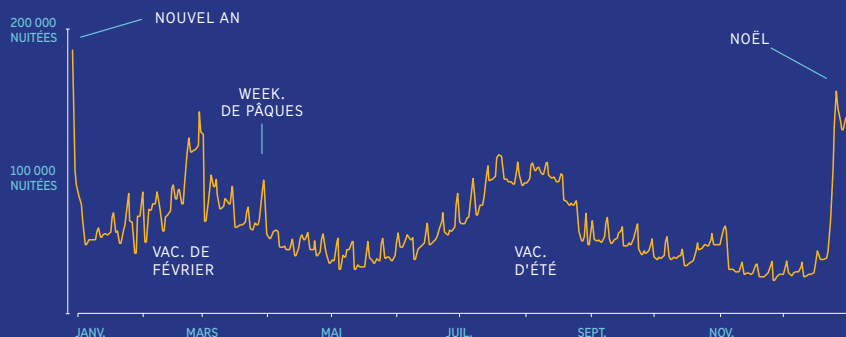


21,4 millions

de nuitées touristiques
marchandes et non marchandes

dont **8,6 millions**
de nuitées marchandes

+3 % par rapport à 2017



Montagne : 63%

Campagne : 15%

Urbain : 22%

#Source : Flux Vision Tourisme / isère tourisme - données 2018

HIVER



10,3 millions

de nuitées marchandes
et non marchandes

+4 % par rapport à 2017



57 %

de courts séjours

4 nuits

durée moyenne de séjour

ÉTÉ



8,9 millions

de nuitées marchandes
et non marchandes

+2 % par rapport à 2017



60 %

de courts séjours

4,4 nuits

durée moyenne de séjour

#Source : Kantar TNS / suivi des déplacements des Français 2018

FRÉQUENTATION TOURISTIQUE PAR MODE D'HÉBERGEMENT EN ISÈRE



Hôtels

55 %
taux d'occupation

2,6 millions
de nuitées

+2 % par rapport à 2017



49 % clientèle d'affaires
26 % clientèle étrangère

1,8 nuit : durée moyenne de séjour

#Source : Insee Rhône-Alpes / Auvergne Rhône-Alpes tourisme / Isère tourisme - données 2018



Campings

35 %
taux d'occupation

1,14 million
de nuitées

+2% par rapport à 2017



43 % clientèle étrangère

3,8 nuits : durée moyenne de séjour

#Source : Insee Rhône-Alpes / Auvergne Rhône-Alpes tourisme / Isère tourisme - données 2018



Locations

34 %
taux d'occupation

2,3 millions
de nuitées

Stable par rapport à 2017



15 % clientèle étrangère

#Source : Isère tourisme - données 2018



Résidences de tourisme

63 %
taux d'occupation

1,4 million
de nuitées

+5% par rapport à 2017



25 % clientèle étrangère

4,1 nuits : durée moyenne de séjour

#Source : Insee Rhône-Alpes / Auvergne Rhône-Alpes tourisme / Isère tourisme - données 2018

TOP 10 DES SITES TOURISTIQUES ET MUSÉES EN ISÈRE (NOMBRE DE VISITEURS)

Domaine Départemental
de Vizille**810 800**

Parc d'attractions Walibi,
Les Avenières**475 000**

Téléphérique de Grenoble**317 610**

Musée de Grenoble**205 115**

Centre aquatique et patinoire,
Villard de Lans**119 520**

Muséum d'histoire naturelle
de Grenoble**104 730**

Site de Choranche**103 640**

Musée Dauphinois de Grenoble.....**84 195**

Musée de la Révolution Française
de Vizille**69 610**

Grottes de la Balme**62 930**



3,06 millions
de visiteurs pour les 100 principaux sites et musées
dont **67 % l'été**

+5 % par rapport à la moyenne des 4 saisons précédentes

#Source : Isère Tourisme - données 2018

LES ACTIVITÉS SKI EN ISÈRE



123,1 millions €

recette des remontées mécaniques

+5% par rapport à la moyenne des 4 dernières saisons



9% de l'activité nationale

#Source : Domaines Skiabiles de France - données hiver 2017/18



1,49 million €

redevance du ski nordique

+18% par rapport à la moyenne des 4 dernières saisons



11% de l'activité nationale

#Source : Nordic' Isère - données hiver 2017/18

LE POIDS ÉCONOMIQUE DU TOURISME EN ISÈRE

1,32 milliard €
consommation touristique

+8% par rapport à 2017

Dépense moyenne
par jour et par
personne :



Stations
hiver



Stations
été



Tourisme
urbain



Tourisme
rural

#Source : Kantar TNS / Auvergne Rhône-Alpes tourisme - données 2018



23 300

emplois directs dans les activités
caractéristiques du tourisme

+1% par rapport à 2017



dont **20 600 emplois** salariés
Soit **6 %** des emplois de l'Isère
Soit **12 %** des emplois touristiques
d'Auvergne Rhône-Alpes

#Source : Acoiss - données 2018



136 millions €

recettes fiscales annuelles
liées au tourisme



dont **73 %** de recettes issues de
la taxe foncière et de la taxe d'habitation
sur les résidences secondaires.

#Source : Ministère de l'économie, Préfecture de l'Isère - données 2018

159 millions € investissements touristiques

soit **9%** de l'investissement touristique en Auvergne Rhône-Alpes

#Source : Atout France - données 2017

2 milliards €

chiffre d'affaires des entreprises du tourisme

dont **75%** par les hébergements et la restauration

#Source : Etude poids économique du tourisme / Isère tourisme - données 2016

POUR PLUS D'INFORMATIONS, CONSULTEZ :

pro.isere-tourisme.com/observatoire

virginie.jacob@isere-tourisme.com

04 76 00 33 52

ET SUIVEZ-NOUS SUR LES RÉSEAUX SOCIAUX PROFESSIONNELS :



[@AlpesIserInnov](#)

[#AlpesIsHere](#)